

真蔵院

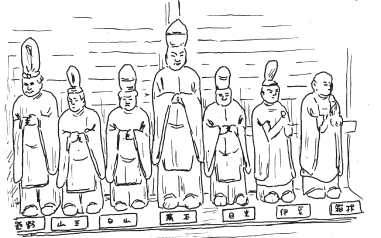
円通寺跡
お堂の裏には岩船地蔵

賑岡町
ヤリヶ丘

長い坂道

至上野原IC

真蔵院にある
七社権現像は
岩殿山の中腹の
岩窟に
祀られていた。



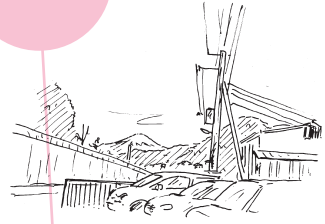
不逞七社権現立像

大月織物会館では
機織(はたおり)
が盛んだった
時代を偲び、
実際に手織りを
体験できる。



問合せ・大月市観光協会
TEL:0554-22-2942

この辺りから
見える富士山が
美しい。



中央自動車道

高月橋
桂川の絶景

大月市民会館

織物体験会
大月織物会館

市立図書館

菊花石のある
光照寺

三嶋神社

三嶋神社には
大月の地名の
いわれとなった
「大槻」という
石碑がある。



追分の碑。
大月橋の
かたわらにあり
左富士山道
右甲州道中
と刻まれている。



与-地蔵

浅利川

至大月IC

本村屋(和菓子)

おみやげも買える
大月駅前観光案内所

厚焼き木の実せんべい
学月製菓

農産物直売所

明治天皇
御召換所跡

大月橋東詰

至初狩馬尺

追分の石碑
富士講の石碑

上大月駅

都留高校

至都留市

至田野倉馬尺

マインドレフ

富士
ビューポイント

トナキ
墓末の三剣士 桃井春蔵の墓
無辺寺

大月短期大学