

見学用ワークシート



館内の展示をみて
挑戦してみよう！
問題は全部で20問。
ぜんもんせいかいめざ
全問正解目指してがんばろう！

問題 1.

伝記によると、富士山に最初に登頂した聖徳太子はどんな動物に乗って山頂へ行ったでしょう。

- A. 龍 B. 馬 C. おおわし

1872年までは、女の人には富士山に登ることを許されていなかった。男の人の格好をして登ったんだって！

問題 2.

女性が初めて富士山に登ったのは何年？

18 年

問題 3.

外国人で富士山に初めて登ったオールコックさんという人は、どこの国の人？

- A. アメリカ B. イギリス C. オーストラリア



問題 4.

富士山に一番たくさん登頂した梶房吉さんの記録は何回でしたか？



- A. 1672回 B. 356回 C. 33回

現在は、富士山でのスキーは危険なので禁止されています

問題 6.

富士山頂から(9合目からではなく)、人がスキーで初めて滑り降りたのは何年でしょう？

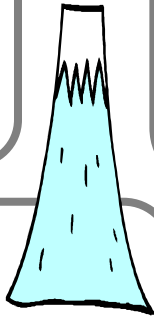
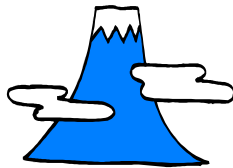


19 年

問 5.

五十嵐貞一さんの作った富士山の最高齢登山の記録は何才？

才



問題 7.

富士山の高さは何メートル？

メートル

問題 8.

富士山の気温は何メートル登るごとに1℃下がるのかな？

- A. 50m B. 100m C. 200m



問題 10.

千円札(旧五千円札)の裏に描かれているのはどこの湖から見た富士山？



℃

問題 11.

現在の富士五湖は

1万年以上前はいくつの湖だった？

- A.3つ B.4つ C.5つ

問題 12.

富士山は自動車ではどの地点まで行ける？

- A.頂上 B.三合目 C.五合目



問題 13.

富士スバルラインの終点から出発する登山道は？

- A.須走口登山道 B.富士宮口登山道 C.河口湖口登山道

問題 14.

富士山五合目を一周する遊歩道を何という？

Blank box for answer.

ただし、現在は浸食のため一周はできません。

問題 15.

5月の雪解けの時期に、残雪が富士山の山肌に作る雪のもようで、農作業の始まりを告げるものを何と言うでしょう？

Blank box for answer.

問題 17.

これは何てよばれているものかな？

ヒント：球状やラグビーボール形、牛の糞のような形をしたものなどがあるよ！

幅80cmもある大きなものを展示しています



○○ 弾

この時の大噴火では、遠く江戸まで火山灰が降ったんだって！



問題 16.

1707年にできた、富士山で一番新しい火口は？

火口

問題 19.



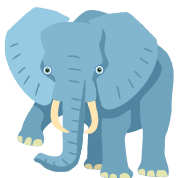
はなれ笠雲はほかの笠雲の場合とちがいます。

はなれ笠雲が富士山の頂上にかかる時、天気はどうなる？

- A.晴れ B.雨 C.嵐

問題 18.

富士山の頂上の火口には、ある動物の形をした岩があるよ！どんな動物かな？



A. ぞう



B. トラ



C. くま

問題 20.

富士山の頂上に姿を見せた記録がある動物は、ハタネズミ、アカネズミ、ヒメネズミ、ヤマネ、キツネ、カモシカ、イノシシ、モモンガ、ムササビ、そして？

- A. ツキノワグマ B. サル C. イヌ

何問できたかな

/20