

山梨めぐり

観光・イベントガイドブック

YAMANASHI

2010.9.1~2011.1.31

秋・冬号



名湯めぐり
お楽しみ
キャンペーン
抽選でプレゼントが当たります!
さらにお店や施設で使える
クーポン券付き

週末は
山梨に
います。



特集
山梨湯めぐり 旬めぐり



山梨湯めぐり旬めぐり

多様な温泉と豊かな自然。山梨で心と体に休息を

温泉ビューティ研究家の
石井宏子さんから
コメントをいただきました。



温泉ビューティ研究家
石井宏子 (いしいひろこ)

外資系化粧品会社の経験をもとに温泉の美容力を研究する「温泉ビューティ研究家」。ドイツで自然療法を学び「気候療法士」を修了。各種執筆のほかテレビ番組などにも多数出演、地域プロデュースや講演など全国で活動する。

気軽に行けて、豊かな自然と多彩な温泉に会える山梨

山梨の旅は自然や旬を楽しみながら、泉質や感触の異なる温泉に出会えるのが魅力。たとえば、奈良田温泉はフレッシュな源泉をたっぷり注ぐことにこだわった宿があり、つるつるとろけるような感触の含硫黄塩化物泉で肌しっとりツヤツヤ。湯量豊富な西山温泉では吹き上がる温泉の虹に拍手。ぬる湯が楽しみたいなら、下部温泉、増富温泉、十谷上湯温泉、リフレッシュなら、甲府盆地や富士山が一望の絶景露天風呂のほったらかし温泉へ、心も肌もすっきり爽快です。

温泉選びと入り方の工夫で温泉ビューティを実現

温泉旅には、癒しや健康の他、美肌や美容の目的もあります。温泉の美容力を活用するには、山梨の自然と温泉を楽しむだけな

く、目的や悩みにあった温泉を選び、適切な入り方を知ることがポイントです。

ひとくちに温泉といっても、その種類は様々。泉質によって期待される作用も違います。例えば、塩化物泉は塩の成分が肌を包み、湯上がり後のしっとり感や温かさを長持ちさせます。想像以上に体の芯まであたたまるので、汗がにじんできたなら湯から上がり、のぼせないようにしましょう。湯村温泉郷、西山温泉、河口湖温泉郷などがこの泉質です。増富ラジウム温泉峡など、ラジウム泉とも呼ばれる放射能泉は、温度の低いぬるめの源泉にゆったりと時間をかけて入ります。pH値も温泉ビューティの目安。8.5以上のアルカリ性の温泉は、石けんのように、肌をスベスベにする作用があり、石和温泉郷や春日居温泉郷などです。まずは、泉質とpH値を温泉分析書でチェック。温泉ビューティ的山梨の温泉旅の第1歩です。



山梨を代表する温泉地とその周辺をめぐるおすすめ観光情報

※記載の泉質は代表的な泉質です。各施設により異なる場合がありますので、ご了承ください。

石和温泉郷

笛吹市

ぶどう畑から湧き出た 県内最大規模の温泉郷

泉質:アルカリ性単純泉

1961年に石和のぶどう園から高温の温泉が湧き出してから発展し、全国屈指の温泉郷になりました。9つの宿では温泉入浴指導員(温泉コンシェルジュ)が常駐し、各個人にあった入浴方法や健康作りのアドバイスをしています。



JR中央本線石和温泉駅下車 / 中央自動車道 一宮御坂IC → 約10分
055-262-3626 (石和温泉旅館協同組合)



おすすめ情報

◎今年が開館5周年

山梨県立博物館

知的刺激を共有することができる文化施設
「山梨の自然と人」が基本テーマ。子どもが楽しめる体験型展示など、世代を超えて交流し歴史と文化を学べる施設。

◎気軽に温泉を楽しむなら

石和源泉足湯ひろば

足と手だけでも温まる

3つの足湯と手湯があり、すこやか観音と洗心お湯かけ地蔵が迎えてくれる。温泉街の中の足湯。車椅子のまま入れる足湯もあります。

200円(タオル付) ※石和温泉旅館協同組合加盟施設へ宿泊の方は無料
9:30~17:00 無休 JR中央本線石和駅→徒歩約15分 / 中央自動車道 一宮御坂IC → 約15分 055-262-3626 (石和温泉旅館協同組合)



おとな500円、高校・大学生210円、小・中学生100円 9:00~17:00(入館は16:30まで) 無休 火曜日(火曜日が祝日の場合は開館)、祝日の翌日、12/29~1/1 JR中央本線石和温泉駅→バス約10分 / 中央自動車道 一宮御坂IC → 約10分 055-261-2631



湯村温泉郷

甲府市

文豪にも愛された 歴史深き古湯

泉質 / ナトリウム・カルシウム・塩化物泉

1200年前、弘法大師の開湯として伝わる歴史のある温泉で、信玄の隠し湯としても知られています。太宰治、井伏鱒二、松本清張などの執筆の宿も多く、今も良質で高温、無色透明の温泉が湧き出しています。



JR中央本線甲府駅→バス約15分 / 中央自動車道 甲府昭和IC → 約15分
055-252-2261 (湯村温泉旅館協同組合)



おすすめ情報

◎秋ならではの絶景へ

御岳昇仙峡

紅葉と巨岩・奇岩の渓谷美

国の特別名勝に指定されている山梨県有数の景勝地。秋の渓谷は見事な紅葉に彩られ、訪れる人を魅了します。

◎伝説と史跡をめぐるなら

湯村八蹟巡り

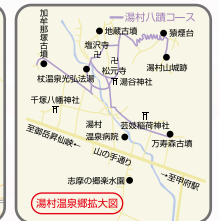
湯村温泉の歴史をたどる散策

武田信玄が築いた山城の遺構が見られる湯村山城跡や弘法大師の開湯伝説が残る杖の湯跡など、湯村の史跡をめぐる。

JR中央本線甲府駅→バス約15分 / 中央自動車道 甲府昭和IC → 約15分 055-252-2261 (湯村温泉旅館協同組合)



JR中央本線甲府駅→バス約30分 / 中央自動車道 甲府昭和IC → 約30分 055-287-2121 (昇仙峡観光協会)



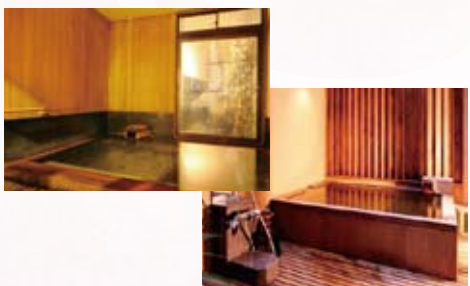
甲府温泉

甲府市

県都で楽しめる アクセス抜群の温泉

泉質 / 緩和性低張高温泉

甲府市の中心部に湧く温泉で、甲府駅から徒歩圏内に温泉浴場のあるホテルが点在し、旅の拠点として絶好のアクセスです。観光はもちろん、ビジネスにも利用しやすいので便利。



JR中央本線甲府駅→徒歩約7分 / 中央自動車道 甲府昭和IC → 約15分
055-222-9733 (甲府ホテル旅館協同組合)



おすすめ情報

◎武田信玄公ゆかりに触れるなら

甲斐善光寺

戦国武将の思いを感じる

川中島の合戦の際に信濃善光寺から本尊を移して建立した、信玄公ゆかりの古刹。東日本最大級の木造建築の建物。

◎山梨といえばこれを食す

ほうとう

たっぷり野菜とともに煮込む

武田信玄公の陣中食と伝わる山梨の郷土料理で、甲府市内をはじめ山梨県内各所に専門店があり、一般の食堂のメニューにも多い。



055-231-2722 (社団法人 やまなし観光推進機構)



大人500円、小学生250円 9:00~16:30 無休
JR身延線善光寺駅→徒歩約7分 / 中央自動車道 一宮御坂IC → 約20分 055-233-7570



春日居温泉郷

泉質 / アルカリ性単純泉

笛吹市

和やかな時間が流れる
桃林に囲まれた温泉郷

石和温泉郷の北東に位置し、桃の産地として名高い春日居。果樹園地帯の中にある静かな温泉地で、のどかな風景とともに、秋には旬の味、ぶどうも楽しむことができます。



JR中央本線春日居駅→徒歩約15分 / 中央自動車道 一宮御坂IC→約15分



おすすめ情報

◎秋の果実と雄大な景色を楽しむなら

山梨県笛吹川フルーツ公園

夜景も美しいフルーツの丘

ゆるやかな丘の斜面に広がる、フルーツの楽園。その夜景の美しさは、新日本三大夜景にも選ばれています。

◎郷土の歴史にふれるなら

春日居郷土館

甲斐国最古の都をしのぶ

館内の「郷土歴史コーナー」には、高さ約5mの甲斐国最古の三重塔復元模型が展示されています。

大人200円、小・中・高校生100円 9:00~17:00(最終入館16:30) 月曜日、5/5と11/3を除く祝日(祝日が月曜日の場合は翌日)、12/27~1/5 JR中央本線春日居駅→徒歩約12分 / 中央自動車道 一宮御坂IC→約15分 0553-26-5100



入園無料、くだもの館・トピカル温室共通入館料は高校生以上400円、小・中学生200円 施設により異なる 施設により異なる JR中央本線山梨市駅→バス・タクシー約7分 / 中央自動車道 一宮御坂IC→約30分 0553-23-4101



富士河口湖温泉郷

泉質 / カルシウム・ナトリウム・硫酸塩・塩化物温泉

富士河口湖町

富士山にもっとも近い
絶景の湯

富士山のふもと河口湖周辺に5つの源泉が湧出。富士山の勇姿を望めるお風呂も多くあり、露天風呂から富士山や河口湖の姿が見えた時の感動は、きっと忘れられないでしょう。



富士急行線河口湖駅→バス約5分 / 中央自動車道 河口湖IC→約10分 0555-72-3168(富士河口湖町観光課・観光連盟) 0555-72-2460(河口湖観光協会)



おすすめ情報

◎富士山の景色をとことん楽しむ

天上山公園カチカチ山ロープウェイ

富士山と河口湖の大パノラマ

山頂駅の富士見台駅からは河口湖の全景と富士山のすそ野まで見渡せる、広大なロケーションが広がります。

◎人気上昇中の
地元グルメを味わうなら

吉田のうどん

コシの強さが自慢の太麺

噛めば噛むほどにコシの強い麺の美味しさがしみてくる吉田うどん。富士吉田市内には60軒以上のお店があります。

おとな往復700円、子ども往復350円 4/16~10/15 9:00~17:20、10/16~11/30 9:00~17:10、12/1~2/28 9:30~16:40、3/1~3/31 9:00~17:10 無休 富士急行線河口湖駅→徒歩約10分 / 中央自動車道 河口湖IC→約15分 0555-72-0363



下部温泉郷

泉質 / アルカリ性単純温泉

身延町

武田信玄公の隠し湯として
名高い名湯

武田信玄公が合戦で受けた傷をここで癒したとして伝わる名湯。古来より変わらぬその優れた泉質と歴史を感じさせる温泉情緒が残り、多くの温泉ファンを惹き付けています。



JR身延線下部温泉駅→徒歩約10分 / 中部横断自動車道 増穂IC→約30分 0556-20-3001(下部観光協会)



おすすめ情報

◎名刹で歴史を感じるなら

身延山久遠寺

日蓮宗総本山を彩る紅葉

全国から多くの参拝者が集まる歴史ある名刹。秋の紅葉は、春の桜とともに、季節の彩りがいっそう美しくなります。

◎ヘルシー料理に舌鼓

精進料理・湯葉料理

昔ながらの健康素材で味わう料理

清らかな水を使って作られる湯葉。そのくせのない味わいは、この地の名物料理として人気があります。

0556-62-0502(身延山観光協会)



JR身延線身延駅→バス約10分 / 中部横断自動車道 増穂IC→約40分 0556-62-0502(身延山観光協会)



西山温泉

早川町

南アルプスの山懐に抱かれた
日本屈指の古湯

泉質 / ナトリウム-硫酸塩・塩化物泉、カルシウム・ナトリウム-硫酸塩・塩化物泉

1300年もの歴史を持つといわれる古湯で、古くから胃腸病の名湯として知られています。早川の渓谷沿いに湧き、秘湯の雰囲気味わいながら、大自然に包まれてゆったりと温泉の醍醐味を楽しめます。



おすすめ情報

●秋の渓谷美を楽しむなら

早川渓谷

滝や吊り橋など変化に富んだ渓谷
いくつもの滝が流れ落ちる渓谷で、紅葉の季節には特に美しく、赤や黄色の木々が一面を染め上げていきます。

●巨樹にパワーをもらう

湯島の大杉

樹齢1000年以上の県指定天然記念物
幹周り15m以上、樹高は45m以上もあり、伝説によると1000年以上の樹齢を持つ大きな杉の大木。

🚗 JR身延線身延駅→バス約90分 / 中部横断自動車道 増穂IC→約60分
☎0556-45-2511 (早川町振興課)



🚗 JR身延線身延駅→バス約90分 / 中部横断自動車道 増穂IC→約60分
☎0556-45-2511 (早川町振興課)



🚗 JR身延線身延駅→バス約90分 / 中部横断自動車道 増穂IC→約60分
☎0556-45-2511 (早川町振興課)



塩山温泉郷

甲州市

山のふもとに湧く
600年の歴史ある古湯

泉質 / 硫化水素泉

かつて古今和歌集に詠まれた塩ノ山は宮廷歌人のあこがれの地となりました。開湯600年になると伝えられる歴史ある温泉は塩ノ山の南麓に源泉があり、薬効高いと評判の温泉です。



おすすめ情報

●国産ワインを堪能する

勝沼ぶどうの丘

ワインカーヴには2万本にもおよぶワインを貯蔵
一面に広がるぶどう畑に囲まれた甲州市のシンボル。地下のワインカーヴにあるすべてのワインが、有料で試飲できます。

●江戸時代の暮らしにふれるなら

旧高野家住宅 (甘草屋敷)

四季折々の薬草に囲まれた江戸時代の木造民家
薬草である甘草を栽培し江戸幕府に納めていた高野家の旧屋敷で、19世紀初頭の建築。四季の草花や薬草も見所。

🎫 大人300円、こども200円 ☎9:00~16:30 📅 火曜日 (祝日の場合は翌日)、年末年始
🚗 JR中央本線塩山駅→徒歩約1分 / 中央自動車道 勝沼IC→約15分 ☎0553-33-5910



🎫 入場無料 (温泉館は大人600円、こども300円)
📅 施設点検日 (2011年1月17日~22日) 🚗 JR中央本線勝沼ぶどう郷駅→徒歩約15分 / 中央自動車道 勝沼IC→約10分 ☎0553-44-2111



🚗 JR中央本線塩山駅→徒歩約10分 / 中央自動車道 勝沼IC→約15分
☎0553-32-2111 (甲州市観光交流課)



三富温泉郷

山梨市

雄大な自然に抱かれた
信玄公ゆかりの湯

泉質 / 単純温泉

笛吹川の上流の川畔に点在する温泉郷で、渓谷美に秋の紅葉が彩りを添えます。秘湯の趣を感じさせる静かな湯浴みを楽しみながら、自然の中にとっぷりと浸かり、身も心も癒されます。



おすすめ情報

●緑と滝のせせらぎに包まれて散策する

西沢渓谷

四季折々の自然美で知られる笛吹川の源流
国内屈指の渓谷美を誇る景勝地で、多くの滝もあり、中でも七ツ釜五段の滝は圧巻。秋はカエデ類の紅葉が見事です。

●山のグルメを味わうなら

イノブタ料理

イノブタをここと煮込んだ絶品鍋
三富地区の郷土料理ともいわれるイノブタ料理。秋から冬は、たっぷりの野菜とともにイノブタの肉を煮込んだ鍋が美味。

🚗 JR中央本線山梨市駅→バス約45分 / 中央自動車道 勝沼IC→約40分
☎0553-22-1111 (山梨市観光協会)



🚗 JR中央本線山梨市駅→バス約60分 / 中央自動車道 勝沼IC→約60分
☎0553-22-1111 (山梨市観光課)



🚗 JR中央本線山梨市駅→バス約45分 / 中央自動車道 勝沼IC→約40分
☎0553-22-1111 (山梨市観光課)



増富ラジウム温泉峡

泉質 / ラジウム(放射線量)含放射能陽酸・炭酸塩塩泉

北中市

ラドンたっぷりの
温泉でリフレッシュ

ラジウム含有量が世界一ともいわれ、戦国時代には武田信玄公の隠し湯として、現在では山の湯治場として人気を集めています。増富の湯では、源泉入浴、森林浴散策、野菜料理などをセットにした一日保養プランも行われています。



JR中央本線須崎駅→バス約50分 / 中央自動車道 須玉IC→約30分
0551-45-0600(増富ラジウム温泉峡観光案内所)



おすすめ情報

◎静かな山あいの紅葉を訪ねるなら

みずがき湖

ダム湖を彩る紅葉

塩川ダムによってできたみずがき湖。湖面に映る周囲の山々の紅葉や、展望台からの眺めはひととき美しい。

◎大人も子ども楽しめる体験をするなら

フィトンチッド

草木染めやフェルト作りにチャレンジ

藍染め、草木染め、フェルト、木工、押し花など、作る教室の他、遊びの教室もあり、大人も子どもも体験三昧できます。

JR中央本線須崎駅→バス約50分 / 中央自動車道 須玉IC→約30分 0551-45-0081(みずがき湖ビジターセンター)



JR中央本線須崎駅→バス約50分 / 中央自動車道 須玉IC→約30分
0551-45-0600(増富ラジウム温泉峡観光案内所)

名湯めぐり お楽しみキャンペーン

抽選でプレゼントが当たります!

山梨の温泉をめぐって、温泉三昧! 応募して山梨の特産品を当てよう。

1 温泉地宿泊コース

山梨県内の温泉を有する旅館、ホテルに宿泊し、宿泊施設の領収書のコピーを封筒に入れ、切手を貼ってご応募ください。

※ご応募はお一人様1回限りさせていただきます。

山梨県内旅館宿泊補助券
1万円分 …………… 10名様

山梨県産の特産品
1万円相当 …………… 10名様

2 名湯めぐりコース

山梨県内の立ち寄り湯をめぐり、P13の応募券に各施設のスタンプを押印して、官製はがきに応募券を貼り付けご応募ください。

[5泉めぐり][10泉めぐり][15泉めぐり][30泉制覇]の4コースがあります。

※ご応募はお一人様1回限りさせていただきます。同一施設のスタンプの重複押印はできません。

特賞(30泉制覇)

山梨県内温泉旅館ペア宿泊券 …… 3組6名様
温泉の達人認定書およびオリジナルひし丸手ぬぐいを全員にプレゼントします。

金賞(15泉めぐり)

山梨県産の産品6,000円相当 …… 20名様
温泉の達人認定書およびオリジナルひし丸手ぬぐいを全員にプレゼントします。

銀賞(10泉めぐり)

山梨県産の産品4,000円相当 …… 20名様
風林火山オリジナル携帯ストラップを先着100名様にプレゼントします。

銅賞(5泉めぐり)

山梨県産の産品2,000円相当 …… 20名様
風林火山オリジナル携帯ストラップを100名様にプレゼントします。

3 どこでも (温泉施設利用) コース

山梨県内の旅館およびホテルの立ち寄り湯を含むすべての温泉施設(スタンプを設置していない施設を含む)を利用し、入場券の半券や領収書など、利用したことがわかるものを2施設分以上官製はがきに貼り付けてご応募ください。

※ご応募はお一人様1回限りさせていただきます。

山梨県産の特産品2,000円相当 …… 20名様

【名湯めぐりコース】

対象立ち寄り温泉施設

石和・勝沼・西沢渓谷エリア

みさかの湯 クーポンありP12

露天風呂等5種類のお風呂と3種類のサウナ。
笛吹市一宮町金沢2200 ☎0555-261-6166

ももの里温泉 クーポンありP12

露天風呂等もみえ、桃源郷の大パノラマが絶景。
笛吹市御坂町成田2200 ☎0555-47-4126

なごみの湯 クーポンありP12

温泉の後は132畳の大広間で寛ぎのひとときを。
笛吹市石和町下平井578 ☎0555-230-5551

山梨市花がけの郷まきお花がけの湯 クーポンありP12

山梨の旅の記念に、奥秩父の登山の帰りに。
山梨市牧丘町窪平453番地1 ☎0553-35-4126

山梨市花がけの郷まきお鼓川温泉 クーポンありP12

のれんをくぐると別空間。時間の流れがゆるやかです。
山梨市牧丘町窪平262番地 ☎0553-35-4611

山梨市三堂温泉の越後みどりみみ吹の湯 クーポンありP12

笛吹のせせらぎを眼下に、ひと風呂浴びて気分爽快。
山梨市三堂下金口447番地 ☎0553-39-2610

大菩薩の湯

やわらかい名湯で、露天風呂は南アルプス一展望。
甲州市塩山上小田原730-1 ☎0553-32-4126

やまと天目山温泉

標高1,000mの緑豊かな渓谷にある高アルカリ性温泉。
甲州市大和町木賊517 ☎0553-48-2000

天空の湯

甲府盆地や南アルプスを望む天空から大パノラマ。
甲州市勝沼町釜山5093 ☎0553-44-2111

清里・小淵沢・須崎エリア

須崎川温泉

加熱、加水無しの純天然かけ流し温泉です。
重富町旭町上後割391 ☎0551-23-6311

武田乃郷 白山温泉

自然と芸術に親しめる「美人の湯」は天然かけ流し。
重富町神山町鍋山1809-1 ☎0551-22-5050

ゆ〜びるにらさき クーポンありP13

ジェットバスや露天風呂、流れる温水プールがあります。
重富町中田町中後1800-1 ☎0551-20-2222

むかわの湯 クーポンありP12

2つの源泉は、温熱効果と疲労回復に効果大。
北中市武川町牧原1322 ☎0551-20-3113

スパティオ小淵沢 延命の湯

日本列島の裂け目に湧き出たミネラルが豊富な温泉です。
北中市小淵沢町2968-1 ☎0551-36-6111

甲斐大泉温泉 パノラマの湯 クーポンありP12

優雅な富士山を眺めながら温泉を楽しめます!
北中市大泉町西井出8240-1 ☎0551-38-1341

白州塩沢温泉 ファッサマグナの湯 クーポンありP12

古くからの国道20号沿いの地元の湯です。
北中市白州町大武川1344-19 ☎0266-65-3570

泉温泉健康センター

肌がツルツルになる「美人の湯」として親しまれています。
北中市大泉町谷戸1880 ☎0551-38-2611

たかねの湯 クーポンありP12

展望の大きな窓からは富士山が望めます。
北中市高根町箕輪新町95 ☎0551-46-2611

明野温泉 太陽館 クーポンありP12

南アルプス、八ヶ岳、富士山の大パノラマが広がる温泉施設。
北中市明野町浅尾5259-950 ☎0551-25-2601

甲斐駒ヶ岳温泉 尾白の湯 クーポンありP12

塩がとれるミネラル豊富な源泉の湯を露天風呂で。
北中市白州町白須8056 名水公園へるが内 ☎0551-35-4411

大月・都留エリア

芭蕉 月待ちの湯

源泉かけ流しの温泉からほかに香る硫黄が心地心地。
都留市戸沢874 ☎0554-46-1126

秋山温泉 クーポンありP13

お肌をすべすべにする高アルカリ単純温泉をかけ流し。
上野原市秋山2210 ☎0554-56-2611

丹波山温泉 のめこい湯

多摩川に源流と深い山に囲まれたpH9.8の硫黄温泉。
北都留郡丹波山村778-2 ☎0428-88-0026

富士川流域・南アルプスエリア

やまなみの湯 クーポンありP13

12種類の温泉の他、プールや野菜市場なども。
南アルプス市西湖南1299-1 ☎055-280-3340

樹園 クーポンありP13

源泉かけ流しのレストラン。バーベキューもできます。
南アルプス市野牛島2722 ☎055-285-4131

桃の木温泉 別館 山和荘 クーポンありP13

南アルプス山麓に建つ、天然温泉かけ流しの一軒宿。
南アルプス市芦安芦倉1672 ☎055-288-2306

源泉かけ流しの湯宿 岩園館

大自然に囲まれた源泉かけ流しの露天風呂が自慢。
南アルプス市芦安通588 ☎055-288-2005

天恵泉 白根桃源天笑閣

天然温泉100%かけ流しの高アルカリ温泉です。
南アルプス市駒場147-18 ☎055-285-5001

湯涌れあいの後楽園スポーツクラブ クーポンありP13

緑豊かな公園内にある温泉で癒されてください。
南アルプス市鎌倉山378-1 ☎055-282-7610

下部温泉会館

信玄の隠し湯「下部温泉」の入口にある公共の湯。
南巨摩郡身延町下部11130-1 ☎0556-36-0124

門野の湯

硫黄泉のぬるぬるとした肌触りが好評です。
南巨摩郡南部町内船8106-1 ☎0556-62-2221

ココロと身体を癒しの里 なんぶの湯

pH9.8高アルカリ単純温泉で美肌効果に優れていると評判。
南巨摩郡南部町新野1122 ☎0556-64-2434

奥山温泉

四季折々の彩が美しい、静かな山間にある温泉。
南巨摩郡南部町福士26842 ☎0556-66-3366

みはらの丘みたまの湯のついで館 クーポンありP13

露天風呂からの眺めは絶景。特に夜景が自慢です。
西八代郡市川三郷町大塚2608 ☎055-272-2641

甲府・昇仙峡エリア

甲府市上九の湯ふれあいセンター

清しい自然とカルシウム・ナトリウム・硫酸塩泉。
甲府市古閑町1174 ☎0555-88-2525

釜無川レクリエーションセンター

湯冷めにくいお湯は、保温効果が抜群。
甲斐市西八幡4268-6 ☎055-276-1151

神明温泉 志麻の湯

美肌効果と保温効果が魅力のお湯です。
甲斐市島上桑3123 ☎055-277-1311

百楽泉

富士山、八ヶ岳、南アルプスを望む美しい景観。
甲斐市宇津谷1715-1 ☎0551-18-6000

シルクふれんどりい

温泉入浴(pH9.8)や、要予約で蕎、陶芸体験。
中央市大鳥居1619-1 ☎0555-269-2280

富士山・富士五湖エリア

野山風呂 天水

河口湖温泉・元湯の日帰り温泉施設
富士河口湖町河口2217-1 ☎0555-76-8826

ふじやま温泉 クーポンありP14

美肌効果が期待でき、休憩棟から富士山が正面に。
富士吉田市新西原4-1524 ☎0555-22-1126

富士山溶岩の湯 湧泉水

木の芯まで温まる富士山溶岩のマイクログリッパル風呂。
富士吉田市上吉田4261 ☎0555-24-2438

山中湖野温泉 石割の湯 クーポンありP14

木の芯まで温まる富士山溶岩のマイクログリッパル風呂。
南都留郡山中湖村山865-776 ☎0555-20-2700

富士眺望の湯 ゆらり クーポンありP14

16種類のお風呂が揃い、富士山の眺望も美しい。
南都留郡鳴沢村8332-5 ☎0555-85-3126

紅葉、ワイン、冬空のイルミネーション。秋冬の山梨にはとっておきの楽しみがいっぱい!

山梨紅葉の名所案内

日本一の秋色を訪ねる山梨の紅葉巡り&イベント

秋といえば、やはり紅葉! 山梨には、日本の名峰・富士山をはじめとする雄大な大自然や、歴史ある名所など紅葉の見所が満載。秋の魅力あふれる山梨へ出かけてみませんか。

清里・小淵沢・韮崎エリア

ハケ岳南麓に広がる、爽やかで明るい高原の紅葉風景が楽しめます。ハケ岳を源流とする川俣東沢渓谷をはじめ、尾白川渓谷や石空川渓谷などの清流と紅葉を訪ねる旅も。



川俣渓谷(北杜市)

甲府・昇仙峡エリア

南アルプスの山々のふもと、富士川沿いに見所が多数点在。特別名勝地・昇仙峡は国立公園に選定され、ルートが整い山登りに自信が無い人も安心して楽しめます。



昇仙峡(甲府市)

石和・勝沼・西沢渓谷エリア

奥秩父の山並みに広がるダイナミックな紅葉が魅力。西沢渓谷は国立公園に指定された日本有数の景勝地です。秋色の果樹園や、歴史ある古刹も合わせて楽しむことが出来ます。



西沢渓谷(山梨市)

富士川流域・南アルプスエリア

富士川に沿って紅葉の見所がいくつも点在。竜の伝説を持つ標高850メートルの山上湖・四尾連湖、滝や吊り橋の変化に富んだ早川渓谷、身延山ロープウェイなど、様々な山梨の大自然を満喫しましょう。



四尾連湖畔(市川三郷町)



富士山・富士五湖エリア

紅葉に染まる富士山とその裾野に広がる湖のコントラストが魅力。赤々とした紅葉が青空に映える昼と、ライトアップされた夜の湖畔、ドラマチックな二つの表情が見物です。

大月・都留エリア

手つかずの自然が数多く残るエリア。日本三大奇橋の一つである猿橋や、新富岳百景に選ばれた岩殿山など、独自の歴史文化が息づく紅葉スポットを訪ねる魅力も。



猿橋(大月市)



河口湖もみじ回廊(富士河口湖町)

錦秋の山々を楽しむ紅葉イベント

散策と合わせて、この時期だけの催しで紅葉をとことん満喫!

10/2日~11/28日(土・日・祝日のみ) ●甲府市

仙娥滝ライトアップ

昇仙峡の名所が美しく表情を変えて

紅葉の仙娥滝が光に照らし出され、幻想的な雰囲気になります。

御岳昇仙峡仙娥滝
JR中央本線甲府駅→バス約50分、中央自動車道 甲府南IC→約60分
055-287-2121 (昇仙峡観光協会)



10/6日 ●甲州市

大菩薩トレッキング紅葉編

大自然の中で紅葉を満喫

大菩薩の紅葉の美しさを満喫するトレッキング。すいとんもいただけます。

上日川峠(スタート)
JR中央本線塩山駅→タクシー約30分、中央自動車道 勝沼IC→約45分
0553-32-2111 (甲州市観光交流課)



10/22日~11/7日 ●山中湖村

山中湖『夕焼け渚の紅葉祭り』

約600メートルの紅葉の回廊をライトアップ

色彩豊かな紅葉の回廊の他、温かい飲み物や食べ物がある休憩所も。

旭日丘湖畔緑地公園
富士急行線富士吉田駅→バス約25分、東富士五湖道路 山中湖IC→約10分
0555-62-3100 (山中湖村観光協会)



10/24日 ●道志村

第12回道志林間ロードレース

鮮やかに色づいた清流の里を走る

紅葉の中、道志村の林間を走る恒例のロードレース大会です。

道志中学校発
富士急行線都留市駅→バス約47分、中央自動車道 都留IC→約30分
0554-52-1020 (道志村教育委員会)



10/30日~11/14日 ●富士吉田市

心静かに紅葉を観る会

博物館エリアで趣ある紅葉見物

歴史民俗博物館エリアでもみじ鑑賞会。土日には演奏会等も開催。

富士吉田市歴史民俗博物館
富士急行線富士吉田駅→バス約15分、中央自動車道 河口湖IC→約10分
0555-21-1000(ふるじょだ観光振興サービス)



10/30日~11/21日 ●富士河口湖町

富士河口湖紅葉まつり

ライトアップされたもみじ回廊は必見

紅葉トンネル、もみじ回廊、青木ヶ原樹海と、見どころ多数。

河口湖畔もみじ回廊
富士急行線河口湖駅→バス約20分、中央自動車道 河口湖IC→約15分
0555-72-3168 (富士河口湖町観光課)



11/12日~14日・20日~22日 ●山梨市

根津記念館 秋の紅葉ライトアップ

伝統建築と紅葉の取り合わせの美

古式ゆかしい日本建築と庭園に、紅葉がひとときを映えます。

根津記念館
JR中央本線山梨市駅→タクシー約5分、中央自動車道 勝沼IC→約15分
0553-21-8250 (根津記念館)



11/14日 ●早川町

南アルプスの紅葉とそばまつり

そばの食べ歩きを楽しもう

そば打ち達が一同に集まり、地区ごとに特色のあるそばを提供。

ヘルシー美里グラウンド
JR身延線身延駅→バス約60分、中部横断自動車道 増穂IC→約55分
0556-45-2511 (早川町振興課)



山梨で堪能するアート&カルチャー 秋の特別展・企画展 好奇心を刺激する展示で芸術の秋を楽しんで!

県内の旅館等へ宿泊された方を対象に、観覧料が割引になるサービスがあります。詳しくは各施設へお問い合わせください。

9/4日~10/17日 ●甲府市

フェリックス・ティオリエ写真展

「ピクトリアリズム」の写真家ティオリエの絵画的な写真約150点を展示。

山梨県立美術館特別展示室
JR中央本線甲府駅→バス約15分、中央自動車道 甲府昭和IC→約10分
055-228-3322(山梨県立美術館)



《ヴェリエールの農場》1880~1910年頃

9/18日~11/23日 ●甲府市

「井伏鱒二と飯田龍太 往復書簡 その四十年」

文芸や人柄に惹かれ合い、友情を深めた二人の書簡から、文芸交流の世界が広がります。

山梨県立文学館企画展示室 JR中央本線甲府駅→バス約15分、中央自動車道 甲府昭和IC→約10分
055-235-8080(山梨県立文学館)



井伏鱒二(右)と飯田龍太(左) 山梨日日新聞社提供