

ぶどうの国で  
新酒ワインを  
楽しもう!

# ワイナリーイベント

※有料イベントもありますので事前にお問い合わせください。

山梨は国内でもトップクラスを誇るワインの名産地。この時期だけのフレッシュなヌーボーワインが楽しめるのは、まさに山梨ならでは。飲み比べや試飲会も続々開催!

## 9/17日~12/15日 ●甲府市 にごりワイン

フレッシュ&フルーティーな味わいを堪能出来たての新酒ワインをデラウェア、甲州の2本立てでご用意。

📍シャトー酒折ワイナリー 📍JR中央本線甲府駅→タクシー約10分/中央自動車道 一宮御坂IC→約20分  
📞055-227-0511(シャトー酒折ワイナリー)

## 10/2日~3日~9日~11日 ●甲州市 シャトー・メルシャン ハーベストフェスティバル2010

おいしいお食事もご用意  
ぶどう踏み、音楽イベントなどを開催。

📍メルシャン 勝沼ワイナリー 📍JR中央本線勝沼ぶどう郷駅→シャトルバス運行予定/中央自動車道 勝沼IC→約5分 📞0553-44-1011(メルシャン勝沼ワイナリービジターセンター)

## 11/6日~7日 ●甲斐市 味覚探訪ツアー

旬の特産品の地をめぐるバスツアー  
新酒祭りにあわせて、市内のワイナリーをめぐる巡回バスを運行。



📍出発場所: JR竜王駅  
📍JR中央本線竜王駅/中央自動車道 甲府昭和IC/双葉スマートIC→約5分  
📞0551-20-3654(甲斐市商工観光課)

## 9/18日 ●笛吹市 収穫祭と新酒が味わえるワイナリー祭り

収穫から試飲までワインに親しむ  
収穫体験からワインの試飲、バーベキューまで楽しめます。(参加料1,500円完全予約制)

📍ヴィネグローブ(直営店)9:30集合 📍JR中央本線山梨市駅→タクシー約15分/中央自動車道 勝沼IC→約10分 📞0553-47-0221(スズラン酒造)

## 10/30日~31日 ●笛吹市 ルミエール新酒祭り

ジャズの調べに浸り、新酒ワインをいただく  
青空の下、ルミエールの新酒をお楽しみいただけます。

📍ルミエールワイナリー隣大宮神社 📍JR中央本線勝沼ぶどう郷駅→タクシー約10分/中央自動車道 勝沼IC→約5分 📞0553-47-0207(ルミエールワイナリー)

## 11/6日~7日 ●甲府市 ●甲州市 ワインツーリズム2010

新しい旅のスタイルを提案  
ワインの町を専用バスが巡回、ワイナリーや農園、商店街などの散策が楽しめます。



📍会場: 甲府市及び甲州市全域(バスは、11/6-甲府ルート、11/7-勝沼-塩山ルートを巡回)  
📞055-255-7722(ワインツーリズム実行委員会)  
詳しくは▶<http://www.yamanashiwine.com/>

## 9/18日~10/2日 (左記期間に開催予定) ●甲州市 収穫体験

収穫の後はセミナーで奥深い世界を知る  
畑で収穫を行った後は、ワインセミナーとテイスティングに参加。ワインの世界を深く味わいながら学べます。

📍大和葡萄酒社本社 📍JR中央本線勝沼ぶどう郷駅→タクシー約10分/中央自動車道 勝沼IC→約10分  
📞0553-44-0433(大和葡萄酒社)

## 10/30日~11/23日 (土日祝日のみ10日間開催) ●甲斐市 サントリー登美の丘ワイナリー新酒祭り

この時期ならではのフレッシュな味わいを  
今年収穫されたぶどうから造る、できたての新酒が味わえます。

📍サントリー登美の丘ワイナリー 📍JR中央本線竜王駅→タクシー約15分/中央自動車道 双葉スマートIC→約10分 📞0551-28-7311(水曜定休)(サントリー登美の丘ワイナリー)

## 10/2日 ●甲州市 2010年シャトー勝沼ワイン祭り

料理と一緒に何倍もおいしいワインを味わって  
相性抜群のおつまみをいただきながら、ワインを飲み放題(有料)。

📍シャトー勝沼ワイナリー 📍JR中央本線勝沼ぶどう郷駅→徒歩約10分/中央自動車道 勝沼IC→約5分  
📞0553-44-0073(シャトー勝沼)

## 11/3日 ●甲州市 ワイン祭り

縁日のような賑わいをみせるワインの宴  
模擬店の出店やお祭りステージ、他各種ワインの試飲を行います。

📍マンスワイン 勝沼ワイナリー 📍JR中央本線塩山駅→タクシー約5分/中央自動車道 勝沼IC→約10分  
📞0553-44-2285(マンスワイン 勝沼ワイナリー)

## 11/13日~14日 ●甲府市 山梨ヌーボーまつり2010

山梨県産新酒ワインの試飲販売  
出展ワイナリーは30社余。60銘柄以上の新酒ワインを自由に試飲でき、その場で購入もできます。



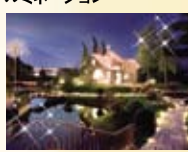
📍小瀬スポーツ公園  
📍JR中央本線甲府駅→バス約30分/中央自動車道 甲府南IC→約10分  
📞055-233-7306(山梨県ワイン酒造組合)

# 冬の夜空を彩るイルミネーション&クリスマスイベント

夜空に広がる幻想的な光の世界。冴えた空気に映えるイルミネーション&クリスマスイベントは、冬の風物詩。ロマンチックな夜を過ごして。

## 11月中旬~1月下旬(予定) ●富士河口湖町 河口湖オルゴールの森イルミネーション

美しい夕景とロマンチックに輝くイルミネーション  
湖畔に夕陽がせまる頃、庭園全体が幻想的な光に包まれて、メルヘンの世界のように輝いています。



📍Uka!河口湖オルゴールの森  
📍富士急行線河口湖駅→レトロバス約20分/中央自動車道 河口湖IC→約15分  
📞0555-20-4111(Uka!河口湖オルゴールの森)

## 12/1日~1/10日 ●韮崎市 イルミネーション in にらさき

平成12年からスタートした「韮崎の冬の風物詩」  
駅前広場を中心に、約3万球のイルミネーションが、オルゴールの調べとともに点灯。(17:00~21:00)



📍韮崎駅前広場  
📍JR中央本線韮崎駅→すぐ/中央自動車道 韮崎IC→約5分  
📞0551-22-1991(韮崎市観光協会)

## 11月下旬~12月下旬 ●甲斐市 竜王駅南北駅前広場のイルミネーション

世界的建築家、安藤忠雄氏設計の駅前広場が輝く  
竜王駅の南北駅前広場が色とりどりのイルミネーションで光輝きます。



📍竜王駅南北駅前広場  
📍JR中央本線竜王駅/中央自動車道 甲府昭和IC/双葉スマートIC→約5分  
📞0551-20-3654(甲斐市商工観光課)

## 12/1日~1/31日 ●富士河口湖町 河口湖光のナイヤガラ&ウェーブ

地上に注ぐイルミネーションと富士山の情景  
大石公園内に全長280m、高さ3mの光の滝が登場します。ラベンダー畑を覆う電球がウェーブ(波)に。



📍河口湖畔大石公園 📍富士急行線河口湖駅→タクシーで約15分/中央自動車道 河口湖IC→約20分  
📞0555-76-8230(河口湖自然生活館)

## 11/27日~1/2日 ●山中湖村 山中湖アートイルミネーション『FANTASEUM』

幻想的なイルミネーションの饗宴  
花の都公園の広大な敷地に数々のイルミネーションの作品が展示されます。



📍山中湖花の都公園  
📍富士急行線富士吉田駅→バス約25分/東富士五湖道路 山中湖IC→約2分  
📞0555-62-3100(山中湖観光協会)

## 12月上旬~3月中旬(木曜日を除く) ●富士河口湖町 シルバンズ ウィンターイルミネーション『ブリアントファンタジー』

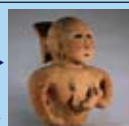
闇夜に幻想的なアリスの世界が浮かぶ  
アリスとチェンパ猫の出会い等、メルヘンな「不思議の国のアリス」の世界をイルミネーションの光で再現。



📍地ビールレストラン・シルバンズ(ガーデン)  
📍富士急行線河口湖駅→タクシー約10分/中央自動車道 河口湖IC→約5分  
📞0555-83-2236(地ビールレストランシルバンズ)

## 10/9日~11/28日 ●甲府市 第28回 特別展「発掘された女性の系譜~女性・子ども家族の造形~」

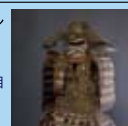
古代の女性と子ども、そして家族。その姿を土偶や埴輪を通して考えます。



📍山梨県立考古博物館 📍JR中央本線甲府駅→バス約32分/中央自動車道 甲府南IC→約1分  
📞055-266-3881(山梨県立考古博物館)  
▶茨城県 乳飲み児を抱く女性埴輪

## 10/9日~12/6日 ●笛吹市 開館5周年 記念特別展「甲斐源氏一列島を駆ける武士団」

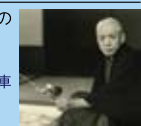
武田氏・小笠原氏・南部氏ほか、全国に展開した甲斐源氏のルーツを探る。



📍山梨県立博物館  
📍JR中央本線石和温泉駅→バス約10分/中央自動車道 一宮御坂IC→約8分  
📞055-261-2631(山梨県立博物館)

## 10/30日~11/30日 ●甲府市 小林一三の世界展~逸翁美術館の名品を中心に~

茶道具と日本古美術を中心に蒐集、独自の美の世界を築いた小林一三の世界を紹介。



📍山梨県立美術館特別展示室  
📍JR中央本線甲府駅→バス約15分/中央自動車道 甲府昭和IC→約10分  
📞055-228-3322(山梨県立美術館)

小林一三 1927年頃撮影

# 2010-11 Autumn Winter Events



山神明祭



日本一の巨峰の名産地「まきおか」パノラマハイキング



流鏝馬祭り



獅子舞奉納祭

## 4日~6日 ◆山神明祭(安産祭り)※5日「本祭」山中湖村

安産守護の神様「豊玉姫命」を祀る例祭。古くから祭りの神輿を担いだ女性には、安産が約束されるといわれ、子授けや安産を願い、今も多く多くの女性が集まります。  
 山中湖諏訪神社 富士急行線富士吉田駅→バス約25分/東富士五湖道路 山中湖C→約3分  
 0555-62-3952(山中諏訪神社)

## 4日~11/3水祝 ◆ぶどうの旅IN笛吹 笛吹市

9/4のオープニングイベントに始まり、石和温泉郷や御坂果実郷の特色を生かした、ぶどうに関連する多彩なイベントを実施。  
 笛吹市内各所 JR中央本線石和温泉駅下車/中央自動車道 一宮御坂IC→約10分  
 055-262-3645(石和温泉観光協会)

## 9日 ◆富士御室浅間神社 秋の例大祭 富士河口湖町

甲斐源氏の祖、新羅三郎義光の「後三年の役」の戦勝祝いが起源とされるお祭りです。奉納のための「浦安の舞」や神輿が練り歩き、早秋を華やかに彩ります。  
 富士御室浅間神社 富士急行線河口湖駅→レトロバス約15分/中央自動車道 河口湖C→約12分  
 0555-83-2399(富士御室浅間神社)

## 11日 ◆日本一の巨峰の名産地「まきおか」パノラマハイキング 山梨市

ぶどうの名産地、山梨県の中でも牧丘の巨峰の甘さは格別です。巨峰のおいしいこの時期に巨峰の丘「まきおか」でパノラマハイキングを開催します。  
 牧丘町内 JR中央本線山梨駅→シャトルバス約20分  
 0553-22-1111(山梨市観光協会)

## 18日・19日 ◆流鏝馬祭り 富士吉田市

馬の走ったひづめの跡で吉凶を占う流鏝馬の奉納。18日はパレード、19日には出走が行われ60年に1度の「御更衣大祭」も行われます。  
 小室浅間神社 富士急行線下吉田駅→徒歩約5分/中央自動車道 河口湖C→約20分  
 0555-22-1025(小室浅間神社)

## 19日 ◆第1回浴衣deウォークin石和温泉 笛吹市

約4kmのコースを浴衣着用で歩きます。制限時間は3時間。お泊まりの旅館・ホテルの浴衣をご利用ください。レンタルも可能です。  
 集合場所:石和温泉足湯ひろば JR中央本線石和温泉駅→徒歩約15分/中央自動車道 一宮御坂IC→約15分  
 055-262-3645(石和温泉観光協会)

## 下旬~10月上旬 ◆獅子舞奉納祭 上野原市

古くから伝承される1人立ちの獅子舞が、五穀豊穡・悪魔退散・悪病除けを祈願する祭り。「獅子狂い」と呼ばれる、獅子が乱れ舞う様子は見ごたえがあります。  
 西原の二宮神社と桐原の右記地区:大垣外集会所、八幡神社、鷲神社、愛宕神社 JR中央本線上野原駅→バス約25分/中央自動車道 上野原IC→約20分  
 0554-62-3119(上野原市観光協会)

## 2日 ◆甲州市かつぬまぶどうまつり 甲州市

先人への感謝の念と一年の収穫を祝って行われる祭りです。送り火「鳥居焼き」をはじめ、ぶどうとワインの無料サービスやショーステージ、花火などを開催。  
 勝沼中央公園 JR中央本線勝沼ぶどう郷駅→シャトルバス約10分/中央自動車道 勝沼IC→約5分  
 0553-44-2000(ぶどうまつり実行委員会)

## 10日 ◆武田の里にらさきふるさとまつり「夢と感動のにらさき自慢市、葎崎市

駅前中央通りから本町通りを会場に、地元特産品などが立ち並ぶ市内最大イベント。街中パフォーマンスや各種コンテスト、ミニゲームなど参加できるイベントが満載。  
 駅前中央通り~本町通り JR中央本線葎崎駅→徒歩約5分/中央自動車道 葎崎IC→約10分  
 0551-22-1991(葎崎市観光協会)

## 10日 ◆第22回ふるさとふれあい祭り 昭和町

住んでみたい、ずっと住みたい町をテーマにした昭和町一大イベント。歌謡コンサートを始め、地元商工会の食ブースや子どもの広場などもあります。  
 昭和神原公園「ゆめパーク昭和」 JR身延線常永駅→タクシー約5分/中央自動車道 甲府昭和C→約10分  
 055-275-8154(昭和町ふるさとづくり推進委員会事務局)

## 12日 ◆身延山御会式万燈行列 身延町

日蓮聖人の御入滅の際に、季節外れの桜が一斉に咲き揃ったという故事にちなみ、桜花を飾った万燈を引き、太鼓、笛、鐘によるお囃子を奏でながら練り歩きます。  
 身延山 JR身延線身延駅→バス約10分/中部横断自動車道 増穂IC→約40分  
 0556-62-0502(身延山観光協会)

## 16日 ◆甲府大好きまつり 甲府市

市制施行100周年を記念し、始まったお祭り。出店はもちろん、音楽隊・山車・きりぎりし・甲府大好き音頭・ビートtoビートなどのパレードで甲府の町が熱気に包まれます。  
 甲府中央商店街 JR中央本線甲府駅→徒歩約5分/中央自動車道 甲府南IC→約30分  
 055-237-5702(甲府市観光開発課)

## 16日~17日 ◆ポール・ラッシュ祭~ハケ岳カンティフェア~ 北杜市

ポール・ラッシュ博士への感謝と、収穫に感謝して、国境を越えた人と人の交流を深め、ハケ岳に暮らす人とハケ岳を愛する人の結び付きを強めるためにカンティフェアを開きます。  
 キープ協会清泉寮前牧草地 JR小海線清里駅→バス約5分/中央自動車道 須玉IC→約30分  
 0551-48-2626(ポール・ラッシュ祭~ハケ岳カンティフェア~実行委員会 副キープ協会)

## 17日 ◆第3回上野原みんなの発表会 上野原市

演芸・演奏・演舞などの多くのジャンルが参加する舞台発表会。約20のサークルが出演。入場料無料  
 市役所ホール JR中央本線上野原駅→バス約10分/中央自動車道 上野原IC→約5分  
 0554-62-4546(上野原みんなの発表会実行委員会事務局)

## 24日 ◆農業まつり&リフレふじよじだ秋祭り 富士吉田市

富士吉田市の織物や野菜など特産品の販売や音楽の生演奏などなど、楽しいイベント盛りだくさんで行われます。  
 富士山アリーナ 富士急行線富士吉田駅→バス約15分/中央自動車道 河口湖IC→約10分  
 0555-21-1000(財)ふじよじだ観光振興サービス)

## 31日 ◆産業まつり 都留市

江戸時代の将軍ご用達のお茶を運んだ「お茶壺道中行列」の再現と、呈茶を行います。会場では多くの団体が出展して特産品などを販売し、賑わいをみせます。  
 谷村第一小学校校庭 富士急行線谷村町駅→徒歩約5分/中央自動車道 都留IC→約5分  
 0554-43-1111(都留市観光協会)



甲府大好きまつり



甲州市かつぬまぶどうまつり



身延山御会式万燈行列



ポール・ラッシュ祭

# Calendar

◆花のイベント ◆ふるさとのイベント ◆体験イベント ◆アウトドア&スポーツイベント ◆伝統の祭り&行事 ◆その他のユニークなイベント

## 上旬 ◆富士川の郷 秋まつり 身延町

山梨県の地場産品の展示・実演・即売が大々的に行われます。他、豪華賞品が当たるゲーム大会、子供ショー等、楽しいイベントも同時開催。

📍身延町下山 📍JR身延線波高島駅→バス約5分 / 中部横断自動車道 増穂IC→約30分 📞0556-62-5424 (道の駅富士川ふるさと工芸館)

## 21回 ◆道志溪谷いのしか祭り 道志村

道志村名物のいのしし汁、しか肉グリルをはじめ、秋の味覚を販売。旬の恵みの味わいを堪能できます。他にも抽選会等が開催されます。

📍道の駅どうし 📍中央自動車道 都留IC→約35分  
📞0554-52-1811 (道の駅どうし)

## 23回 ◆むかわ「米・米」まつり 北杜市

全国で評価の高い北杜市のお米。中でも幻と謳われる「武川米」のおにぎりが振る舞われ、浅尾ダイコンまつりと並んで、秋の収穫への感謝と味覚を味わうイベントです。

📍フレンドパークむかわ 📍JR中央本線日野春駅→タクシー約15分 / 中央自動車道 須玉IC→約15分  
📞0551-42-1118 (北杜市むかわ「米・米」まつり実行委員会)



スノーボーで乾杯カイト夕陽



浅尾ダイコンまつり



武田陣中ぼとう祭り



むかわ「米・米」まつり

# 12月 December

## 上旬 ◆ふるさと冬まつり 大塚人參収穫祭 市川三郷町

町の特産品である大塚人參の収穫祭。栄養価の高い大塚人參の直売(※売次第終了)、収穫体験、抽選会など楽しいイベントが盛りだくさんです。

📍みたまの湯 駐車場 📍JR身延線甲斐上野駅→タクシー約10分 / 中央自動車道 甲府南IC→約10分  
📞055-240-4157 (市川三郷町産業振興課)

## 上旬~4月上旬 ◆ふじてんスノーリゾート オープン 鳴沢村

ちびっこ向けのエリアから、スキーヤー&ボダーも満足の本格的なコースまでを完備した、どなたでも楽しめるスノーリゾート。新宿・横浜・静岡から車で90分。

📍ふじてんスノーリゾート 📍富士急行線河口湖駅→タクシー約20分 / 中央自動車道 河口湖IC→約15分  
📞0555-85-2000 (ふじてんスノーリゾート)

## 12回 ◆武田の杜トレイルランニングレース 甲府市

コースプロデューサーは国内初のプロトレイルランナー、石川弘樹氏。眺めのよいコースを走った後は、ふもとの湯村温泉で疲れを癒してみたいかがでしょう。

📍武田神社~武田の杜 📍JR中央本線甲府駅→バス約30分 / 中央自動車道 甲府南IC→約40分  
📞055-226-6550 (甲府市観光協会事務局)

## 26回 ◆道志溪谷もちつき大会 道志村

一年の感謝を込めた投げ餅開催! 屋根から豪快に撒きます。臼での餅つきは自由参加! 希望者には記念写真。つきたての餅はその場で振舞います。

📍道の駅どうし 📍中央自動車道 都留IC→約35分 📞0554-52-1811 (道の駅どうし)

## 31回 ◆除夜の鐘 身延町

境内の大鐘は徳川家康の側室・お万の方が寄贈したと伝えられます。大晦日の夜に除夜の鐘をつき、108の煩惱を滅除して、家内安全で幸多き新年を祈ります。

📍身延山 📍JR身延線身延駅→バス約10分 / 中部横断自動車道 増穂IC→約40分  
📞0556-62-0502 (身延山観光協会)



# 1月 January

## 7回 ◆お松引き 丹波山村

毎年正月7日に行われる門松送りのお祭り。修羅と呼ばれるY字型の木ヅリに松を積み上げ、道祖神まで100人以上で引いて行く、丹波山村独自の行事です。

📍丹波山村字丹波 📍JR青梅線奥多摩駅→バス約70分 / 圏央道 青梅IC→約70分  
📞0428-88-0411 (丹波山村観光協会)

## 9回 ◆道志溪谷ほうとう祭り 道志村

山梨名物のほうとうを地元のお母さんたちが大鍋で作ります。職人さんによる昔ながらのしょう油しぼりの実演。新春の大抽選会も開催! 搾ったお醤油プレゼントあります。

📍道の駅どうし 📍中央自動車道 都留IC→約35分  
📞0554-52-1811 (道の駅どうし)

## 中旬~2月下旬の土日曜日(予定) ◆冬花火・湖上の舞 富士河口湖町

澄み切った冬の夜空を彩る打ち上げ花火。その名のとおり、華麗な花火が湖の上空に咲き、湖面もきらびやかに輝きます。

📍河口湖畔大池公園 📍富士急行線河口湖駅→タクシー約5分 / 中央自動車道 河口湖IC→約10分  
📞0555-72-3168 (富士河口湖町観光連盟)

## 30回 ◆いさわ温泉の日 笛吹市

「おかげさまで50周年・ご縁を大切にします」をキャッチフレーズに様々なイベントを実施します。

📍石和源泉足湯ひろば 📍JR中央本線石和温泉駅→徒歩約15分 / 中央自動車道 一宮御坂IC→約15分  
📞055-262-3645 (石和温泉観光協会)

## 下旬~2月上旬 ◆西湖樹氷まつり 富士河口湖町

高さが約10mにもなる樹氷は迫力満点。また、ライトアップされた氷のオブジェは幻想的。凜と澄んだ大気の中で大自然が生んだ芸術を堪能できます。

📍西湖野鳥の森公園 📍富士急行線河口湖駅→レトロバス約40分 / 中央自動車道 河口湖IC→約20分  
📞0555-72-3168 (富士河口湖町観光課)



道志溪谷ほうとう祭り



冬花火・湖上の舞



いさわ温泉の日



西湖樹氷まつり

# 山梨 クーポン Coupon

2010 9/1 ▶ 2011 1/31

# 特典・割引クーポン

## ご利用可能施設一覧

山梨県内の宿泊施設や温泉施設など138の施設で利用できるお得なクーポンです。  
山梨の旅に有効にご活用ください。  
(有効期限:平成23年1月31日まで) 特典を受ける際には、必ずクーポンをご提示ください。

**石和 勝沼・西沢 溪谷エリア**

**ルミエールワイナリー** 笛吹市一宮町南野呂624 ☎0553-47-0207  
創業125周年を記念し、ショップ、レストランをリニューアル。  
1,000円以上ショップにてお買い上げでヴァネガープレゼント

**春日居ゴルフ倶楽部** 笛吹市春日居町国府759 ☎0553-26-5200  
春夏秋冬ゴルフ日和。風光明媚な景色と四季折々な富士山。  
ご来場でワンドリンクサービス

**木創りの宿 きこり** 笛吹市石和町川中島325 ☎055-262-3794  
木の心と温もりの宿、昔ながらのきこり。ゆったりと過ごせる竹林庭園。ご宿泊でオリジナルワイン(180ml)1本プレゼント

**春日居びゅーほてる** 笛吹市春日居町鎮目178 ☎0553-26-3811  
カニ食べ放題付バイキングが人気の宿。姉妹館への湯めぐりも好評。ご宿泊でワンドリンクサービス。

**みさかの湯** 笛吹市御坂町成田2200 ☎055-261-6166  
5種類のお風呂(露天風呂等)と3種類のサウナ(塩サウナ等)を揃えています。大人1日券500円(200円引)、小人1日券300円(100円引)

**なごみの湯** 笛吹市石和町下平井578 ☎055-230-5551  
温泉の後は、132畳の大広間で寛ぎのひとときをお楽しみください。大人5時間券400円(300円引)、小人5時間券200円(100円引)

**ももの里温泉** 笛吹市一宮町金沢387-1 ☎0553-47-4126  
露天風呂・打たせ湯・サウナを揃え桃源郷のパノラマが絶景です。大人1日券500円(500円引)、小人1日券300円(200円引)

**宵待の里 花水晶** 笛吹市石和町川中島1607-242 ☎055-262-2380  
客室に山野草の名がつけられた小じんまりした和風旅館です。ご宿泊で夕食時にグラスワインをサービス

**石水庭旅館 笛吹川** 笛吹市石和町川中島1109 ☎055-262-3545  
自家源泉、湯めぐり露天風呂棟、美楽亭の3つの貸切風呂が人気です。直接予約でハーブワインプレゼント

**ホテル甲斐路** 笛吹市石和町川中島1607-40 ☎055-262-7373  
自家源泉の温泉をもつ、お風呂自慢の宿です。グラスワイン又はジュース1杯サービス

**旅館 深雪温泉** 笛吹市石和町市部822 ☎055-262-4126  
敷地内から自噴する自家源泉。「完熟の湯」が100%かけ流しの宿。貸切風呂利用50%引

**ホテル花京** 笛吹市石和町川中島116 ☎055-263-4455  
樹齢2000年の古代桜を使用した総檜の大浴場。夕食時にグラスワインをサービス(お一人様150ml)

**風林山響の里 宝石庭園 信玄の里** 笛吹市石和町町中島122-1 ☎055-263-6884  
6月オープン!!甲州名物宝刀、とりもつ、馬刺しが味わえます。(1)に食事ご利用の方は宝石鑑入館料50%引 (2)宝石鑑入館を見学された方にははちまぎプレゼント

**華やぎの草 慶山** 笛吹市石和町市部822 ☎055-262-2161  
自噴の温泉が溢れる数種の贅沢な風呂を。ご宿泊でオリジナルミニワインプレゼント

**みとみ笛吹の湯** 山梨市三富下釜口447 ☎0553-39-2610  
笛吹川のせせらぎを聞きながら、ごゆっくりお入浴ください。市外利用者 入浴料20%引 500円→400円

**オーチャードカフェ** 山梨市江曾原1488(笛吹川フルーツ公園内) ☎090-9317-5656  
旬のフルーツを使いオーダーを受けてから作るソフトクリームが絶品。ご利用で赤松の湯ぶくぶく割引券プレゼント

**オーチャードテーブル** 山梨市江曾原1488(笛吹川フルーツ公園内) ☎0553-22-6566  
笛吹川フルーツ公園内のレストラン。甲府盆地と周辺の山々の景観が見事。ご食事ご利用で姉妹店赤松の湯ぶくぶく割引券プレゼント

**赤松の湯ぶくぶく** 山梨市大工2589-13 ☎0553-23-5656  
笛吹川フルーツ公園の高台にあり、富士山と甲府盆地を一望。お食事も好評です。大人(700円)で入浴の方、レンタルタオルセットサービス

**花かげの湯** 山梨市牧丘町窪平453-1 ☎0553-35-4126  
美人の湯で有名!!ごゆっくりおくつろぎください。市外利用者3時間 入浴料20%引 500円→400円

**鼓川温泉** 山梨市牧丘町牧平262 ☎0553-35-4611  
暖簾をひたたくくるところは別空間。ごゆっくりお入浴ください。市外利用者3時間 入浴料20%引 500円→400円

**川浦温泉 山泉館** 山梨市三富川浦1140 ☎0553-39-2111  
渓谷の絶景と毎分1,250ℓの源泉掛け流し。日帰り入浴料200円引

**お食事処 はやし** 甲州市塩山小屋敷1577 ☎0553-33-6004  
こだわりの富士桜ほうとうと甲州牛焼肉がおすすめ。恵林寺入口。ご食事ご利用でデザートサービス

**信玄館** 甲州市塩山小屋敷2311-1 ☎0553-33-3555  
武田信玄公菩提寺。自家製の菓子や名物ほうとうがおいしい。ご食事ご利用でワンドリンク1杯サービス

**山の湯宿 はまやらわ** 甲州市塩山上萩原4783-553 ☎0553-34-2239  
標高1,380mの山の中の一軒宿です。夏でも涼しく、東京より2時間30分の避暑地です。湧水で立てたコーヒー同時サービス

**マンズワイン勝沼ワイナリー** 甲州市勝沼山400 ☎0553-44-2285  
工場見学 無料試飲 食事施設を備えたワイナリーです。2,000円以上お買い上げで粗品プレゼント。

**錦城葡萄酒株式会社** 甲州市勝沼町小佐手1833 ☎0553-44-1567  
地元で収穫されたぶどうのみ使用。勝沼産100%です。2,000円以上お買い上げでワイングラス1コプレゼント

**蒼龍葡萄酒株式会社** 甲州市勝沼町下岩崎 ☎0553-44-0026  
約50種類のワインと果汁が無料で試飲できます。ワイン、果汁10%引いたします。

**大和葡萄酒株式会社** 甲州市勝沼町等々力776-1 ☎0553-44-0433  
古来品種からのワイン造りや甲州の垣根栽培も成功しているワイナリーです。ウェルカムドリンク(ビール1杯または巨峰サイダー1本)サービス

**ロリアンワイン白百合醸造** 甲州市勝沼町等々力878-2 ☎0553-44-3131  
ワインのつくり場にあるワイナリー。気軽に工場見学、ワインの試飲ができます。ご来館でコルクのキーホルダープレゼント

**株式会社山梨ワイン** 勝沼町下岩崎835 ☎0553-44-0111  
創業大正2年。ワインセラー見学、30種のワイン試飲が出来ます。売店でお買い上げで10%引

**盛田甲州ワイナリー株式会社** 甲州市勝沼町勝沼2842 ☎0553-44-2003  
20種類のワインの試飲と併設レストランでの食事が楽しめます。1)ワインお買い上げでミニワインをプレゼント 2)食事にグラスワイン又はジュースをサービス

**恵林寺** 甲州市塩山小屋敷2280 ☎0553-33-3011  
開山聖徳宗師、武田信玄公菩提寺。大人拝観料300円を250円

**サンクトゥズ清里スキー場 / ハイランドパーク** 北杜市大泉町西井出8240-1 ☎0551-48-4111  
夏期間は展望リフト、レストランでバイキング。冬期間はスキー場として営業しています。1)9/1~11/3まで展望リフト200円引(子ども150円引) 2)12月上旬~クリスマスまで冬期リフト1日券500円引

**清里フォトアートミュージアム** 北杜市高根町清里3545-1222 ☎0551-48-5599  
森の中に佇む世界有数の写真美術館。ご来館でポストカードをプレゼント

**中村キースヘリング美術館** 北杜市小淵沢町10249-7 ☎0551-36-8712  
キースヘリングを展示する世界唯一の美術館。裏庭には温泉施設も。入館料100円引

**ペンション風の季** 北杜市大泉町西井出8240-7779 ☎0551-38-4356  
駅・温泉から徒歩圏内! 全室バスとトイレ付のゆったりペンション。温泉入浴券サービス(平日の大人限定)

**ペンション結(ゆい)** 北杜市高根町清里3545-3064 ☎0551-48-3331  
ペランダ付13畳の和洋室と季節の花が咲く庭での朝食が自慢です。夕食時にグラスワインプレゼント

**ペンション&クラフトショップ はなみずき** 北杜市高根町清里3545-3421 ☎0551-48-4882  
森の中にひっそりと佇む宿。夕食は和洋折衷・朝食はワッフル。ご宿泊でちゅびりプレゼント

**萌木の村** 北杜市高根町清里3545(萌木の村内) ☎0551-48-3741  
メリーゴーランドカフェ  
清里高原、萌木の村内の森のメリーゴーランド併設のカフェです。1)ご飲食・物販5%引 2)メリーゴーランド100円引

**ペンション アムール** 北杜市大泉町西井出8240-1548 ☎0551-38-3475  
朝食焼き立てパンが好評です。パン作り体験もできます。電話予約でソフトドリンクサービス

**赤ちゃんペンション めーがる** 北杜市高根町清里3545-267 ☎0551-48-2832  
牧草地に囲まれ赤ちゃん、お子様連れでも、安心の食事と施設。山梨県産グラスワイン一杯無料サービス

**ゲストハウス ミュウ** 北杜市高根町清里3545-5108 ☎0551-48-4606  
ゆったりとんびりしていただける大人ののためのペンションです。グラスワイン又はジュースサービス

**清里ペンション エストレリータ(小さな星)** 北杜市高根町清里267-25 ☎0551-48-2661  
全室天窓付の静けさと眺望が自慢の少人数で落ち着いた雰囲気。ご宿泊で不思議なハーブティを部屋毎に1袋プレゼント

**朝採り野菜の宿 ゴリー** 北杜市高根町清里766 ☎0551-48-4500  
地酒と芋焼酎が豊富にあります。農業体験、生キャラメル作りもできます。ご宿泊でチーズ作り体験と朝採り野菜のお土産

**北杜市健康増進施設 健康ランド須玉** 北杜市須玉町若神子3900-1 ☎0551-42-1200  
温泉はナトリウム硫酸水素の天然温泉で、美容と健康、身体の疲れを癒すのに最適です。大人→200円引 子供→100円引

**甲斐駒ヶ岳温泉 尾白の湯** 北杜市白州町白須8056(名水公園内) ☎0551-35-4411  
べるがは名水尾白川に面し、自然と温泉で一日遊べる施設です。市外利用者 入浴料100円引

**むかわの湯** 北杜市武川町牧原1322 ☎0551-20-3113  
ミネラル豊富な温泉と冷鉱泉の源泉を持つ、のんびりできる日帰り温泉 入浴料 大人:700円→600円 小学生:400円→300円

**たかねの湯** 北杜市高根町箕輪新町95 ☎0551-46-2611  
ゆったりご利用いただける広いお風呂。特に大きなサウナは大人気。市外利用者 入浴料 大人700円→600円 小学生400円→300円

**明野温泉 太陽館** 北杜市明野町浅尾5259-950 ☎0551-25-2601  
正面に南アルプス、右手に伊豆岳、左手に富士山の大自然が広がる。宿泊できる日帰り温泉施設。市外利用者 入浴料 大人700円→600円

**甲斐大泉温泉 パノラマの湯** 北杜市大泉町西井出8240-1 ☎0551-38-1341  
大泉の絶景のロケーションのなか、甲斐大泉温泉(パノラマの湯)が旅人の疲れを癒します。クーポン券持参でタオルプレゼント

**白州塩沢温泉 フォッサマグナの湯** 北杜市白州町大武川344-19 ☎0266-65-3570  
ぬるめのお湯と地元のお年寄りの会話に落ちるトロな雰囲気は、日常の緊張感を和らげます。クーポン1枚で大人(1名様)の入館料100円引

**増富の湯** 北杜市須玉町比志6438 ☎0551-20-6500  
増富ラジウム温泉映かけ流しの源泉を好きになだけお楽しみください。入浴料 大人700円→600円

**有限会社アグリーブル** 北杜市武川町山高3567-212 ☎0551-26-3880  
異次元の温泉おうち。こちらのそばは、全部皮で、泉切のそばを使用した皿そばが好評です。5%引(消費税分)を20名様サービス

**清春 旅と空想の美術館** 北杜市長坂町中央1543-58 ☎0551-32-8188  
世界中を旅した気持ちになれる大人の隠れ家的美術館で、いやしのひとときを。ご来館でオリジナルポストカードプレゼント

**グレイスワイン・ミサワワイナリー レストラン彩(あや)** 北杜市明野町上手11984-1 ☎0551-25-4487  
日照時間日本一の明野に広大な12haの自社畑を持つワイナリーのレストランです。おすすりめグラスワイン又はコーヒー、紅茶をお一人様1杯サービス ※当サービスのみのご利用はご遠慮ください

**プチホテル"星の歩絵夢"** 北杜市大泉町西井出8240-1519 ☎0551-38-3710  
人と人の出会いを大切に、ここはいつでも帰れる"心の故郷 第二の故郷"です。ウェルカムドリンクサービス

**ハヶ岳パイ工房** 北杜市大泉町谷戸5632 ☎0551-38-0290  
いつでも四季色々のパイがおまちしています。ご食事ご利用で紅茶サービス

清里・小淵沢・箕輪エリア

山梨市

北杜市



地ビールレストラン シルバンス 富士河口湖町船津字剣丸尾6663-1 ☎0555-83-2236

バリッとした薄焼きのマルゲリータピザがおすすです。 飲食代10%引

富士スバルランド トギーパーク 富士河口湖町船津字剣丸尾6663-1 ☎0555-72-2239

大と遊べる!家族みんなで遊べるひろびろパーク。 入園料100円引

キッズペンションおおきな木 富士河口湖町大石2161-27 ☎0555-76-7966

2007年新築オープン。和室が多く小さなお子様連れでも安心の宿。 ウェルカムドリンクサービス

河口湖「アンソレイユ号」 富士河口湖町船津4034 ☎0555-72-0029

クラシックな外観と広い船内。河口湖の優雅な遊覧船。 大人(中学生以上)900円・810円、子供(小学生)450円・410円 ※小学生未満のお子様は大人1人につき1人無料

本栖湖「もぐらん!」 富士河口湖町本栖325 ☎0555-72-0029

※営業は11月下旬までは土日・祝日のみ。12月下旬～3月中旬までは休止。 まるでイェローサブマリン。本栖湖めぐりの、キュートな遊覧船。 大人(中学生以上)900円・810円、子供(小学生)450円・410円 ※小学生未満のお子様は大人1人につき1人無料

ファイアーマンズキャビン 富士河口湖町大石2123 ☎0555-20-4020

元東京消防団員夫婦で幸運な小さな宿を営業しています。 夕食時にオリジナルグラスワインをサービス

天上山公園カチカチ山ロープウェイ 富士河口湖町浅川11163-1 ☎0555-72-0363

山頂展望台のハート型「天上の鐘」は、記念写真スポットです。 大人(中学生以上)往復700円→630円、子供(小学生)往復350円→320円

富岳風穴 富士河口湖町西湖青木ヶ原2068-1 ☎0555-85-2300

864年に富士山噴火が作りあげた天然の奇観。国指定・天然記念物。 大人(中学生以上)280円→250円、小人(小学生)130円→100円

ほうとう不動 富士河口湖町河口707 ☎0555-76-7011

富士河口湖にある四店舗で名物ほうとうを召し上がっていただけます。 4名様まで不動ほうとう5%引

河口湖木ノ花美術館 富士河口湖町河口3026 ☎0555-76-6789

猫のダヤンのミュージアムです。ショップやレストランカフェもご利用頂けます。 入館料10%引、レストランカフェご利用のお客様にダヤンオリジナルポストカードをプレゼント

若草の宿 丸栄 富士河口湖町小立498 ☎0555-72-1371

富士五湖は河口湖畔。美しい和の情感あふれる真心づくりの宿。 記念日にご宿泊で粗品を進呈。

花水庭おみや 富士河口湖町船津4025 ☎0555-72-1212

湖畔の自然が安らぎを生み出す。近代風旅館です。富士の名湯をお楽しみください。 1)ウェルカムドリンクをご用意 2)お子様にお菓子セットプレゼント 3)オリジナル浴衣2枚オリジナル作務衣をご用意 4)富士の関連の絵プレゼント

河口湖ハーブ館 富士河口湖町船津6713-18 ☎0555-72-3082

見て、作って、味わって…。ハーブの暮らしが体験できます。 アレンジフラワー体験料10%引

河口湖フィールドセンター 富士河口湖町船津6603 ☎0555-72-4331

溶岩樹形の散策やクラフト体験で大自然を満喫することができます。 クラフト体験料10%引

河口湖ミュージズ館 富士河口湖町小立923 ☎0555-72-5258

創作人形作家・与勇輝の木綿布を素材とする人形たちを常設展示しています。 入館料10%引

河口湖美術館 富士河口湖町河口3170 ☎0555-73-2829

雄大な富士山と湖に囲まれた美術館。富士山をテーマにした常設展も充実。 入館料10%引

河口湖自然生活館 富士河口湖町大石2585 ☎0555-76-8230

人気のジャム作りは“手ぶら”で気軽に立ち寄れる体験教室です。 ジャム作り体験料10%引

大石紬伝統工芸館 富士河口湖町大石1438-1 ☎0555-76-7901

山梨県紬伝統工芸品に認定される大石紬。展示販売、体験教室も行っていきます。 「美顔パフ」10%引

西湖いやしの里根場 富士河口湖町西湖根場2710 ☎0555-20-4677

富士山を望む展望地に建ち並び20棟の茅葺民家はなつかしい「日本のふるさと」です。 ご来館でポストカードプレゼント。

西湖こうもり穴 富士河口湖町西湖2068 ☎0555-82-3111

富士山麓に最大級の溶岩洞穴、又国指定の天然記念物。 入洞料割引(大人300円→270円、小人150円→130円)

河口湖オルゴールの森 富士河口湖町河口3077-20 ☎0555-20-4111

富士山と湖を望む音楽と花の楽園。 オリジナルグッズプレゼント

道の駅かつやま 富士河口湖町藤山3754 ☎0555-72-5633

河口湖と広々とした芝生広場が目に入る道の駅。 お買い上げ料金5%引(一部商品を除く)

河口湖温泉寺 富士河口湖町船津6677 ☎0555-72-6111

濃々と湧き出づる富士の恵みの湯。 入浴料200円引

ふじやまビール株式会社 富士吉田市新屋1936 ☎0555-24-4800

富士山の湧き水で作った地ビールと富士山を眺めながら食事のレストラン レストラン飲食のみ5%引

ホテル鐘山苑 富士吉田市上吉田6283 ☎0555-22-3168

四季折々の景色が楽しめる2万坪の大庭園と感動の宿。 庭園内茶屋(清流庵)にて抹茶サービス(15:00~18:00)

富士山岩溶の湯 泉水 富士吉田市上吉田4261 ☎0555-24-2438

マイクロバルブ露天風呂は全国の湯巡りファンも注目!! 入浴料100円引

リゾートイン芙蓉 富士吉田市上吉田4261 ☎0555-24-2424

河口湖インターから車で5分!!富士急ハイランド徒歩圏内。 ご宿泊で施設内レストラン ソフトドリンク券プレゼント

フジヤマミュージアム 富士吉田市新西原5-5597-103 ☎0555-22-8223

※小学生以下は無料でご覧いただけます。中学生以上毎土曜日は入館無料となります。 近現代の著名画家たちが描いた「富士山」についても会える美術館。 入館料 大人1,000円・800円 大学・専門学校800円→600円 高校生600円→500円 中学生500円→400円

ふじやま温泉 富士吉田市新西原4-1524 ☎0555-22-1126

※12月30日~1月31日は土日祝日料金で適用となります。 日本最大級の純木造浴室に、全国的にも珍しい泉質をもつ天然温泉。 料率別 大人(平日1,500円・1,300円 土日祝日2,000円・1,800円、子ども(平日750円・700円 土日祝日1,000円・900円)

富士急ハイランド 富士吉田市新西原5-6-1 ☎0555-23-2111

ワールドクラスのジェットコースターで絶叫体験!! プリパーク割引 大人4,800円→4,400円 中学生4,300円→4,000円 こども(3才~小学生)3,500円→3,300円

富士山レーダードーム館 富士吉田市新屋1936-1 ☎0555-20-0223

レーダーの知られざるドキュメントを上映。 入館料10%引

山中湖村

遊覧船プリンセス・オデット号 山中湖村平野506-1 ☎0555-62-0130

白鳥に乗って静かな湖面を優雅に遊覧。 大人(中学生以上)900円→810円 子供(小学生)450円→410円

三島由紀夫文学館・徳富蘇峰館 山中湖村平野506-296 ☎0555-20-2633

日本を代表する文豪の筆跡をお楽しみください。 両館共通入館料50円引

山中湖温泉 紅富士の湯 山中湖村山中865-776 ☎0555-20-2700

富士山を間近に望む大庭園露天風呂に内湯。館内施設も充実。 入館料10%引

山中湖 花の都公園 山中湖村山中1650 ☎0555-62-5587

富士山を借景に咲き誇る花々と水辺の空間。 入園料10%引

山中湖平野温泉 石割の湯 山中湖村平野1450 ☎0555-20-3355

日本最高級の高アルカリ性温泉で美肌に冷気に効能がある。 入館料10%引

鳴沢村忍野村

富士眺望の湯 ゆらり 鳴沢村8532-5 ☎0555-85-3126

絶景の富士を臨む標高1,000mの温泉。 入泉料 大人のみ1,200円→1,000円に割引

鳴沢氷穴 鳴沢村8533 ☎0555-85-2301

864年に富士山噴火が作りあげた天然の奇観。国指定の天然記念物。 大人(中学生以上)280円→250円、小人(小学生)130円→100円

四季の杜おしの公園 岡田紅陽写真美術館・小池邦夫絵手紙美術館 忍野村忍草2838-1 ☎0555-84-3222

日本人のふるさと富士山の写真や心に響く絵手紙が、皆様をお待ちしています。 入館料100円引

ご注意 ■この特典クーポン1枚で1施設1名様まで、おひとり1回限りの特典が受けられます。 ■他の割引制度との併用はできません。 (社)やまなし観光推進機構 ☎055-231-2722

ご注意 ■この特典クーポン1枚で1施設1名様まで、おひとり1回限りの特典が受けられます。 ■他の割引制度との併用はできません。 (社)やまなし観光推進機構 ☎055-231-2722

ご注意 ■この特典クーポン1枚で1施設1名様まで、おひとり1回限りの特典が受けられます。 ■他の割引制度との併用はできません。 (社)やまなし観光推進機構 ☎055-231-2722

ご注意 ■この特典クーポン1枚で1施設1名様まで、おひとり1回限りの特典が受けられます。 ■他の割引制度との併用はできません。 (社)やまなし観光推進機構 ☎055-231-2722

ご注意 ■この特典クーポン1枚で1施設1名様まで、おひとり1回限りの特典が受けられます。 ■他の割引制度との併用はできません。 (社)やまなし観光推進機構 ☎055-231-2722

ご注意 ■この特典クーポン1枚で1施設1名様まで、おひとり1回限りの特典が受けられます。 ■他の割引制度との併用はできません。 (社)やまなし観光推進機構 ☎055-231-2722

ご注意 ■この特典クーポン1枚で1施設1名様まで、おひとり1回限りの特典が受けられます。 ■他の割引制度との併用はできません。 (社)やまなし観光推進機構 ☎055-231-2722

ご注意 ■この特典クーポン1枚で1施設1名様まで、おひとり1回限りの特典が受けられます。 ■他の割引制度との併用はできません。 (社)やまなし観光推進機構 ☎055-231-2722

ご注意 ■この特典クーポン1枚で1施設1名様まで、おひとり1回限りの特典が受けられます。 ■他の割引制度との併用はできません。 (社)やまなし観光推進機構 ☎055-231-2722

ご注意 ■この特典クーポン1枚で1施設1名様まで、おひとり1回限りの特典が受けられます。 ■他の割引制度との併用はできません。 (社)やまなし観光推進機構 ☎055-231-2722

ご注意 ■この特典クーポン1枚で1施設1名様まで、おひとり1回限りの特典が受けられます。 ■他の割引制度との併用はできません。 (社)やまなし観光推進機構 ☎055-231-2722

ご注意 ■この特典クーポン1枚で1施設1名様まで、おひとり1回限りの特典が受けられます。 ■他の割引制度との併用はできません。 (社)やまなし観光推進機構 ☎055-231-2722

ご注意 ■この特典クーポン1枚で1施設1名様まで、おひとり1回限りの特典が受けられます。 ■他の割引制度との併用はできません。 (社)やまなし観光推進機構 ☎055-231-2722

ご注意 ■この特典クーポン1枚で1施設1名様まで、おひとり1回限りの特典が受けられます。 ■他の割引制度との併用はできません。 (社)やまなし観光推進機構 ☎055-231-2722

ご注意 ■この特典クーポン1枚で1施設1名様まで、おひとり1回限りの特典が受けられます。 ■他の割引制度との併用はできません。 (社)やまなし観光推進機構 ☎055-231-2722

ご注意 ■この特典クーポン1枚で1施設1名様まで、おひとり1回限りの特典が受けられます。 ■他の割引制度との併用はできません。 (社)やまなし観光推進機構 ☎055-231-2722

名湯めぐり お楽しみ キャンペーン 抽選でプレゼントが当たります! 山梨の温泉をめぐって、温泉三昧! 応募して山梨の特産品を当てよう。

応募先および共通事項

各コース毎の必要事項の他に、住所・氏名・年齢・職業・電話番号をご記入の上、ご応募ください。

●送り先:〒400-0031 山梨県甲府市丸の内1-8-17 山梨県庁西別館1階 やまなし観光推進機構「名湯めぐりお楽しみキャンペーン プレゼント」係

●応募締切:平成23年1月31日(月)【必着】

※賞品の発送をもって発表にかえさせていただきます。 ※名湯めぐりコースご応募後に他の2コースもご応募される方は、上記の宛先を控えておいてください。

個人情報について

ご応募の際に記載された個人情報については、プレゼントの発送時に利用させていただくほか、観光情報のご案内に必要な範囲で利用させていただくことがあります。また、お申し出いただければ直ちに消去いたしますので当機構までご連絡ください。

1

お問い合わせ先 / (社) やまなし観光推進機構 ☎055-231-2722

乗りたいバスの現在位置がわかる!  
やまなしバスコンシェルジュ登場

路線バスにGPS端末を設置し、バスの現在位置がパソコンや携帯電話などで検索できるようになります。

ここが便利!

観光情報から近くのバス停情報を取得

携帯電話のGPS機能から最寄りのバス停を検索したり、住所や目的地、周辺の主要施設などから検索してバス停を探すことができます。

バスの運行情報などさまざまな情報を取得

バスの現在地や接近情報、遅延情報、各バス停の時刻表などを始め、バス停周辺の観光情報も取得することができます。

山梨県内のどこからでもバス情報が利用可能

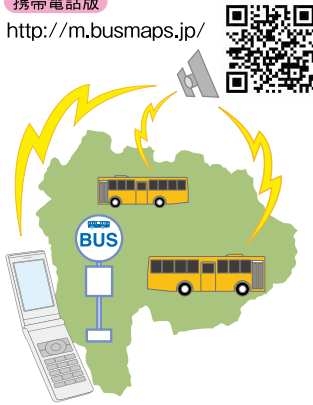
すぐ近くのバス停でなくても、県内ならの遠くの場所のバス情報を取得することができ、これからの観光の計画を作るのに便利です。

パソコン版

<http://busmaps.jp/yamanashi/>

携帯電話版

<http://m.busmaps.jp/>



アクセス

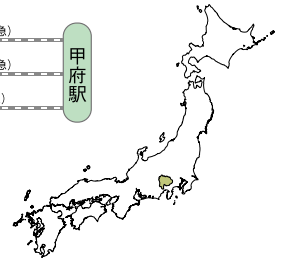
お車で

東京方面から	高井戸IC	中央自動車道	約90分	甲府昭利IC
長野方面から	松本IC	長野自動車道	約15分	中央自動車道
名古屋方面から	名古屋IC	中央自動車道	約180分	増穂IC
静岡方面から	増穂IC	中部横断自動車道	約20分	中央自動車道

電車で

新宿駅	JR中央本線(特急)	約90分	甲府駅
松本駅	JR中央本線(特急)	約70分	
静岡駅	JR身延線(特急)	約130分	

山梨県所在地マップ



近隣都道府県



山梨の観光は……  
または  
<http://ykyk.jp>  
(モバイル版 富士の国やまなし観光ネット)

2

お問い合わせ先 / (社) やまなし観光推進機構 ☎055-231-2722

秋の山梨をめぐる周遊キャンペーンを開催!!

秋の山梨を満喫していただくため、山梨県内の道の駅や県立の観光施設などに設置されている観光情報端末<タッチパネル>を利用した周遊キャンペーンを開催します。

県内24ヵ所の設置施設を3ヵ所巡り、画面上のアンケートに答えて最後に表示される各施設別のスタンプを印刷し、3枚(3施設分)集めてプレゼント配布施設にお持ちいただくとその場で「ちょっぴりプレゼント」を進呈。

実施期間: 平成22年9月1日(水)から11月30日(火)まで

秋の山梨をめぐる周遊キャンペーン実施施設

山梨県内各「道の駅」前施設(17箇所)、山梨県立美術館、山梨県立博物館、かいてらす、郡内地域地場産業センター、富士ビジターセンター、甲府駅北口「ペDESTリアンデッキ」、(社) やまなし観光推進機構

プレゼント引渡し場所

- 山梨県地場産業センター「かいてらす」他  
【その他配布施設については「富士の国やまなし観光ネット」(PC版・モバイル版)をご覧ください。】
- 実施主体 / (社) やまなし観光推進機構

週末は山梨にいます。

宝めぐり  
プレゼント

秋と冬それぞれの季節に  
山梨ならではの素敵なプレゼントが届きます。  
今すぐ、山梨へ。



秋プレゼント

ご応募締切 / 平成22年11月30日(火)

1 信玄キティーファイル&ボールペン	甲府市	5名様	9 身延町特産品詰合せ	身延町	5名様
2 富士山リーダードームストラップ(1個)&富士山リーダードーム館入場券(1組3名)	富士吉田市	5名様	10 なんぶの湯回数券(11枚綴り)	南部町	5名様
3 梨北米(2kg) 提供:梨北農業協同組合	北杜市	5名様	11 富有柿(4kg)	昭和三町	10名様
4 ミルクプラント乳製品詰合せ(1,000円相当) 提供:有限会社 清里ミルクプラント	北杜市	2名様	12 富士山のうまい水(500ml)(24本入)	西桂町	5名様
5 金時パイ 提供:ハクハクパイ工房	北杜市	2名様	13 忍野八海名水そば(1kg)	忍野村	5名様
6 秋山温泉招待券	上野原市	10組 20名様	14 山中湖ワイン(1本)	山中湖村	3名様
7 ワイン(720ml)(2本入)	甲州市	5名様	15 高原野菜セット	鳴沢村	5名様
8 大王トマト(桃太郎)(20個)	中央市	5名様	16 富士山湧水仕込 甲斐の開運「雪解流」(720ml) 提供:井出醸造店	富士河口湖町	5名様

冬プレゼント

ご応募締切 / 平成23年1月31日(月)

1 富士山リーダードームストラップ(1個)&富士山リーダードーム館入場券(1組3名)	富士吉田市	5名様	6 「バナジウム」(元祖富士山のうまい水)(6本入)	西桂町	5名様
2 入浴剤「石和の湯」(5包入)	笛吹市	5名様	7 山中湖ワイン(1本)	山中湖村	3名様
3 秋山温泉招待券	上野原市	10組 20名様	8 富士桜ワイン(1本)	鳴沢村	5名様
4 とよみハムセット(3,000円相当)	中央市	5名様	9 大石袖 手づくり「美顔パフ」 提供:大石袖伝統工芸館	富士河口湖町	5名様
5 身延町特産品詰合せ	身延町	5名様			

■ご応募方法: 郵便ハガキに、住所・氏名・年齢・職業・電話番号と希望プレゼント番号・プレゼント名をご記入のうえ、山梨県内の観光地・鉄道各駅・観光施設などに設置されているスタンプ(※)を2ヵ所分押しご投函ください。スタンプがない場合は、入場券の半券など県内施設の利用がわかるものでも結構です。ただし、交通機関(JRおよび私鉄各駅・道の駅・高速道路サービスエリア)に設置してあるスタンプや、交通機関の切符、利用領収書のみによる応募は対象外とさせていただきます。交通機関と県内観光施設のスタンプなど各1ヵ所を組み合わせて応募するか、県内観光施設2ヵ所分まで応募してください(スタンプの切貼りは無効)。また応募はおひとり様ハガキ1枚とし、1プレゼントに限らせていただきます。賞品の発送をもって発表にかえさせていただきます。※プレゼント専用のスタンプは特に設置されておりません。 ■送り先: 〒400-0031 山梨県甲府市丸の内1-8-17 山梨県庁西別館1階 やまなし観光推進機構 「富士の国やまなし宝めぐりプレゼント」係 ■応募締切: (秋プレゼント) 平成22年11月30日(火) 必着 (冬プレゼント) 平成23年1月31日(月) 必着 ■賞品により生産時期に合わせた発送となるため、抽選から発送まで3ヵ月ほどかかる場合があります。[個人情報について] ご応募の際に記載された個人情報については、プレゼントの発送時に利用させていただいたほか、観光情報のご案内に必要な範囲内で利用させていただいたことがあります。また、お申し出いただければ直ちに消去いたしますのでご連携までご連絡ください。

1994ギネスブック認定世界唯一の影絵原画美術館

# 昇仙峡 影絵の森美術館

企画展 「まんが日本昔ばなし」 前田康成展開催中  
裸の大將・山下清展開催中 「ごんぎつね」 前田康成

「コスモスとこびと」 藤城 清治  
JR甲府駅より影絵美術館行き 路線バス有り。

Tel. 055-287-2511 <http://www.kageenomori.jp/>

爺で知られる老舗 INDEN-YA

印伝といえば印傳屋。時代の美を次々と。  
鹿革に漆の甲州印伝の技法を守り伝える唯一の老舗が印傳屋。伝統の技を駆使した多彩な伝統美、現代美をお届けしています。

**印傳博物館** 印傳屋本店2階に開設された印伝や鹿革に関する博物館です。  
☎055(220)1621(自動音声案内)

**爺印傳屋** 十三代 上原 勇七

●印傳屋の製品には保証マークがついています。  
本店 山梨県甲府市中央3丁目11-15 ☎055(233)1100  
青山店/心齋橋店  
本社/山梨県甲府市川田町アリア201

<http://www.inden-ya.co.jp>

魅惑のフルーツと芳醇なワインを楽しむ!  
“ぶどう”と“ワイン”発祥のまち—甲州市

甲州市は、フルーツ王国と言われています。特にぶどう栽培は約1,300年の歴史があり、品種も数多く、味も格別。甲州ぶどうを原料として醸造した「甲州種ワイン」は、国内外に認められています。市内に点在する30を超えるワイナリーで芳醇なワインをお楽しみください。



問い合わせ先 ●甲州市観光交流課 Tel.0553-32-2111 (代) <http://www.koshu-kankou.jp/> ●甲州市観光案内所 Tel.0553-33-5958 <http://www.kcnet.ne.jp/~kkyoukai/>

山梨県 鳴沢村

## 富士山の麓で湯を楽しむ

楽しみ尽きない 16種類のお風呂

# ゆらり

富士眺望の湯

中央道・河口湖インターより約8 km

TEL.0555-85-3126  
URL <http://www.fuji-yurari.jp>  
山梨県南都留郡鳴沢村8532-5

富士観光開発株式会社

営業時間 10:00～22:00 (無休)  
入泉料 大人 1,200円(貸タオル・バスタオル付)  
小人 600円(貸タオル付)  
駐車場 130台(無料)  
設備 食事処(個室・大広間)、休憩所、喫茶ポティリフレッシュ、アカスリetc

近・現代の著名画家たちが描いた“富士山”の美術館

**フジヤマ ミュージアム**

富士急ハイランド、中央道・河口湖I.C.に隣接  
新宿駅、東京駅より高速バス

TEL:0555-22-8223 <http://www.fujiyama-museum.com>

富士山の眺望を満喫できる純和風天然温泉施設

**ふじやま温泉**

TEL:0555-22-1126 <http://www.fujiyamaonsen.jp/>

山梨での楽しい旅をお手伝い 国際興業グループです

上質のときを刻む永遠のリゾート

雄大な富士山や甲府盆地の景色を一望するリゾートホテル。おもてなしの心ときめ細かなサービスで満ち足りた時間をお過ごしください。

**フルーツパーク富士屋ホテル**  
(笛吹川フルーツ公園内)0553-22-8811

四季折々の素晴らしい景観に包まれて

**河口湖 富士ビューホテル**  
山梨県南都留郡富士河口湖町勝山511 Tel.0555-83-2211

**山梨交通の高速バス**

●ご予約・お問合せ先 <http://yamanashikotsu.co.jp>

甲府 ⇄ 新宿線	TEL 055-237-0135
身延・南アルプス ⇄ 新宿線	
甲府 ⇄ 京都・大阪線	
竜王・甲府 ⇄ 名古屋線	
竜王・甲府 ⇄ 成田空港線	
竜王・甲府 ⇄ 羽田空港線	

●ご予約・お問合せ先 <http://yamanashikotsu.co.jp>

甲府～新宿/身延～新宿線 TEL 055-237-0135  
京都・大阪/名古屋/羽田空港/成田空港線 TEL 055-223-5711