

2019.9.1~11.30

ワイン県 秋号 やまなし

特集①

旬のおどろぎを食べ比べ

特集②

5つ星ワイナリーのおすすめワイン

特集③

絶景の昇仙峡お散歩レシピ

特集④

インスタ映えの紅葉めぐり



ワイン犬

富士の国やまなし
観光キャラバン隊長
武田菱丸

週末は
山梨に
いませ。
マル!



公益社団法人
やまなし観光推進機構

〒400-0031 山梨県甲府市丸の内1-6-1
山梨県庁別館2階 ☎055-231-2722
<http://www.yamanashi-kankou.jp/>



いい旅やまなしナビ

検索

山梨県発「地元が創るおすすめツアー」

旬のぶどうを楽しむ!!

Grapes

山梨県は、ぶどう生産量日本一!
日本遺産に認定された
「葡萄畑が織りなす風景-山梨県峡東地域-」で
生まれる本場の絶品ぶどうを堪能できるのがぶどう狩り!!
もぎたての美味しさを味わいにぜひ山梨へ!!

ぶどう狩りシステム

「時間制限食べ放題」1,200円~2,500円程度、「量り売りのもぎ取り」1,000円~2,000円程度、「お土産付きの食べ放題」2,500円~3,500円程度などがあります。農園によってシステムが違うので、どんな品種がどのくらい食べたいかなど一緒に行く方と相談して、下記の観光果実園ネットで観光農園を探してくださいね。P3の山梨フルーツ特集内でもぶどう狩りについて紹介しています。



ぶどう狩りはじめ、フルーツ王国やまなしの旬のフルーツを紹介しています。



山梨のぶどうを楽しむお得な宿泊プランを紹介しています。

山梨のぶどうから代表品種をご紹介します!



デラウェア

おなじみの小粒ぶどう。強い甘み、ほど良い酸味、ミネラルの豊富さは抜群。



巨峰

言わずと知れた、ぶどうの王様。甘みと酸味が凝縮した濃厚な味わいです。



藤稔

粒の大きさが世界最大級で糖度も巨峰を上回る。店頭に出回りにくい貴重種。



ゴルビー

山梨産の希少種でゴルパチョフ氏の愛称が由来。大粒の赤い実は甘さも大統領級。



ロザリオ・ピアンコ

同じ大粒高級白ブドウのマスカットより酸味は少なめで洋菓子のような上品な甘み。



ピオーネ

巨峰よりも大粒でハリのある果肉の食感やバランスのいい爽やかな風味が特徴。



甲斐路

別名で「赤いマスカット」と呼ばれる華やかな香りと糖度20度超えの濃い甘みから根強い人気。



シャインマスカット

肉質・甘み・香り3拍子そろった白ぶどう。皮ごと高貴な風味を楽しめます。



甲州

山梨発祥の日本古来の品種。果肉は柔らかく果汁が豊富、甲州ワインになる。



甲州市 10月5日(土)

第66回甲州市かつめまぶどうまつり

ぶどうの収穫感謝祭。甲州ぶどうや甲州市で造られたワイン、ぶどうジュースを無料サービス!
【場 所】勝沼中央公園
【問合せ】甲州市かつめまぶどうまつり実行委員会 ☎0553-32-1000
《電 車》JR中央線かつめぶどう郷駅⇒専用シャトルバスで10分
JR中央線塩田駅⇒専用シャトルバスで15分
《 車 》中央道勝沼IC⇒5分

山梨のワインを楽しむ!!

Wine

山梨県は、日本ワイン発祥の地。生産量もワイナリーの数も日本一! 甲州ワインの世界進出とともに、山梨県は世界の銘醸地のひとつとして、認められつつあります。

高品質な日本ワインを造るワイナリーを表彰 日本ワイナリーアワード 2019

山梨県の5つ星ワイナリーからおすすすめワインとともにコメントをいただきました



勝沼醸造

私たちは小さなワイナリーであることに誇りを持ち、勝沼の自然の恩恵を生かすワイン造りに取り組んできました。甲州に特化し、甲州で世界へ。これからは私たちは勝沼の風土に根ざし、世界中の人々に感動を与えるワイナリーであり続けたいと思っています。ワイン。それは、人と自然の間わりによる表現である。

甲州市勝沼町下岩崎 371
TEL0553-44-0069



アルガブランカカラーザ 2017



機山洋酒工業

東山梨地区で栽培されたぶどうのみを使い日常の食卓に合う上質なワイン造りを目指しています。小さなワイナリーですので9月から10月中旬までの醸造期には売店を休業することがあります。ご来店の際は必ずお問合せください。

甲州市塩山三日市場 3313
TEL0553-33-3024



キザンワイン白 2017



サントリー登美の丘ワイナリー

雄大な富士山の姿と目の前に広がる甲府盆地を眺めることのできる登美の丘ワイナリー。ぶどう栽培に適した恵まれた気候・風土のもと、広大な自家ぶどう畑を活かし、土づくりから栽培・醸造・瓶詰めまでを一貫しておこなっております。登美の丘ワイナリーのつくりのこだわりが学べる有料ツアー(土日祝限定・当日先着順)以外にも、ワインのテイスティング、ワインショップ、見学用ぶどう園などを、お楽しみいただけます。

甲斐市大笠 2786
TEL0552-28-7311



登美の丘甲州白 2018

山梨のワインを紹介

ワインの国は
コチラ



富士の国
やまなし内
ワインの特集



丸藤葡萄酒工業

「ルバイヤート」ブランドでおなじみの丸藤葡萄酒は明治23年創業のワイナリーです。甲州市勝沼町で親子代々四代にわたりワインを造り続けています。栽培から醸造まで精力的で真摯なワイン造りが多くのお客様からご支持をいただいています。

甲州市勝沼町藤井 780
TEL0553-44-0043



2017 ルバイヤート甲州シュール・リール



シャトー・メルシャン

シャトー・メルシャン勝沼ワイナリーは、醸造所のほか、ヴィンヤード、ワイン資料館、テイスティングカフェ、ワインショップを備えた、シャトー・メルシャンの基幹となるワイナリー。ワインのプロがご案内するツアー(事前予約:有料)のほか、ご予約不要で気軽に見学できるエリアもあります。

甲州市勝沼町下岩崎1425-1
TEL0553-44-1011



シャトー・メルシャン 山梨甲州



中央葡萄酒

日本ワイン発祥の地、山梨県勝沼町に1923年に創業。自然と共存する日本人の精神を大事にし、風土と栽培努力、そして醸造家の信念が一体となったナチュラルなワイン造りを行っています。

甲州市勝沼町等々力 173
TEL0553-44-1230



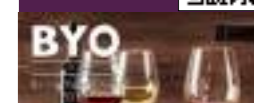
グレイス甲州



山梨県知事は8月7日に山梨「ワイン県」宣言を行いました。その詳細についてはコチラです。



好きな山梨県産ワインを宿に持ち込んで食事を楽しめます。



富士の国やまなしでワイナリーめぐりを特集しています。



やまなしワインタクシー

お申込み・予約方法・詳細
インターネットから受付(電話での申込み不可)
いい旅やまなしナビ 検索

JR石和温泉駅と笛吹・勝沼エリアのワイナリーを結ぶ乗合いタクシーです。乗合バス感覚で乗車しながら甲州ワインをお楽しみください。



韮崎市 10月13日(日)

ワインフェスinらさき

韮崎産ワインを楽しむイベント。市内ワイナリーのこだわりのワインをお楽しみください。
【場 所】韮崎駅前広場
【問合せ】ワインフェス実行委員会 ☎0551-22-1111
《電 車》JR中央線韮崎駅⇒徒歩5分
《 車 》中央道韮崎IC⇒10分

山梨の紅葉めぐり!! Autumn leaves

富士山、南アルプスと山々に囲まれた山梨県では、鮮やかに色づいた木々、山々の絶景が楽しめます。ハイキング、山歩き、ドライブ等、紅葉の楽しみ方は無限大。紅葉越しに見る富士山、ロープウェイから見る紅葉、ライトアップされた昇仙峡…週末は紅葉を見に山梨へ!!



西沢渓谷七ツ釜五段の滝



昇仙峡



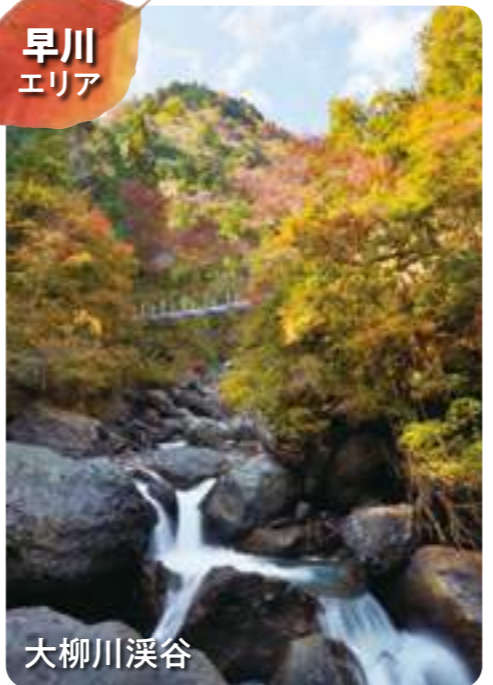
山梨の紅葉スポットを特集したマルよ。詳細はこちらマルよ!



甲府市 10月18日(金)~11月23日(土・祝)

昇仙峡仙娥滝ライトアップ

幻想的な光に包まれた仙娥滝の秋の風情をお楽しみください。10月18日、19日、20日は竹あかりも実施
【場所】昇仙峡仙娥滝
【問合せ】昇仙峡魅力づくり協議会 ☎055-287-2111
【電車】JR中央線甲府駅⇒山梨交通バス昇仙峡行 昇仙峡滝上停留所50分
【車】中央自動車道甲府昭和IC⇒40分



大柳川溪谷



南伊奈ヶ湖



甲斐市 11月中旬(予定)

信玄堤ケヤキライトアップ

大ケヤキやカエデの紅葉を期間限定でライトアップ
【場所】信玄堤公園
【問合せ】甲斐市商工会 ☎055-276-2385
【電車】JR中央線竜王駅⇒徒歩約20分
【車】中央自動車道双葉スマートIC⇒約10分



東沢大橋

ロープウェイから紅葉を一望!!

豊かに彩られた紅葉の中をゆったりと進むロープウェイ。空から一望する紅葉の山々はハイキングやドライブで見える景色とはまた一味違います。



河口湖 富士山パノラマロープウェイ

住所：富士河口湖町浅川 1163-1 連絡先：0555-72-0363
富士五湖唯一のロープウェイ。紅葉シーズンは、色鮮やかな山々と雄大な河口湖をバックに3分間の空中散歩をお楽しみいただけます。山頂には売店「たぬき茶屋」があり、売店の屋上展望台からは富士山と紅葉、河口湖が大パノラマで広がります。小さなお子様から大人まで楽しめる絶景のビュースポットです。



身延山ロープウェイ

住所：身延町身延 4226-2 連絡先：0556-62-1081
関東一の高低差(763m)を誇る身延山ロープウェイで行く、7分間の空中散歩!沿線には色鮮やかな紅葉が広がり、更にはハイキングも楽しめる五感で秋を満喫!パワースポットの身延山山頂からは自然が織りなす絶景の大パノラマを望むことができます。



富士山エリア

河口湖



山中湖村 10月25日(金)~11月10日(日)

夕焼けの渚・紅葉祭り

600mの紅葉回廊をライトアップ!富士山と見られる展望台や飲食ブースもあります。
【場所】旭日丘湖畔緑地公園
【問合せ】(一社)山中湖観光協会 ☎0555-62-3100
【電車】富士山駅⇒バス約30分「旭日丘」⇒徒歩約5分
【車】東富士五湖道路山中湖IC⇒約10分



河口湖町 11月1日(金)~11月23日(土・祝)

富士河口湖紅葉まつり

河口湖北岸で開催し、周辺は飲食やクラフト市などの出店で賑わう
【場所】河口湖畔河口梨川周辺
【問合せ】富士河口湖観光課 ☎0555-72-3168
【電車】富士急行線河口湖駅より河口湖周遊バスで約21分
【久保田一竹美術館前】下車⇒徒歩約5分
【車】中央自動車道河口湖IC⇒約10分 東富士五湖道路富士吉田IC⇒約15分



鳴沢村 10月27日(日)

富士・鳴沢紅葉 ロードレース大会

雄大な富士山と鮮やかな紅葉が織りなす絶景コース。レース後には温かいそばがあります。
【場所】鳴沢村活き活き広場
【問合せ】富士・鳴沢紅葉ロードレース大会事務局 (鳴沢村教育委員会内) ☎0555-85-2606
【電車】富士急行線河口湖駅下車 ⇒バス 道の駅なるさわ下車
【車】中央自動車道河口湖IC本栖湖方面15分

9月

山中湖村 9月4日(水)～9月6日(金)

山中明神安産祭り

妊産婦等が集まるお祭り。夜祭のみこしをかついだ氏子の女性には安産が約束される。【場所】山中諏訪神社【問合せ】山中諏訪神社 ☎0555-62-3952【電車】富士急行線富士山駅⇒バス30分【車】東富士五湖道路山中湖IC⇒5分



甲府市 7月20日(土)～11月30日(土)

KOFU×戦国BASARAスタンプラリー

戦国BASARAとコラボしたスタンプラリーを開催中!! 甲府市内や山梨県内の観光を楽しみながら、スタンプを集めてオリジナルグッズをゲットした。スタンプやオリジナルグッズのデザインは、前期・後期で変わります。参加は無料。楽しい思い出を甲府で作ろう!【スタンプスポット】藤岡ヶ崎館前(信玄ミュージアム)や昇仙峡口パーク、乾徳山曹林寺など【問合せ】甲府市観光課 ☎055-237-5702【期間】前期:7月20日(土)～9月30日(月)後期:10月1日(火)～11月30日(土)

山梨市 9月14日(土)

月見茶会と邦楽演奏会

中秋の名月を見上げながら、ライトアップされた根津記念館でお茶と邦楽を楽しみます。【場所】根津記念館【問合せ】根津記念館 ☎0553-21-8250【電車】JR中央線山梨市駅⇒タクシー5分【車】中央自動車道勝沼IC、一宮御坂IC⇒15分



10月

身延町 10月12日(土)

身延山御会式万燈行列

日蓮上人御入滅の故事にちなみ、柳に和紙の桜花を飾り付けた万燈が練り歩きます。【場所】身延山総門～久遠寺境内【問合せ】身延山観光協会 ☎0556-62-0502【電車】JR身延線身延駅⇒タクシー10分【車】中部横断自動車道下部温泉早川IC⇒15分



富士吉田市 10月12日(土)～10月13日(日)

ハタオリマチフェスティバル

富士山の麓で1000年以上の昔から育まれてきた織物業。そのワークショップやマーケットが盛りだくさんの「ハタオリマチ」の秋祭り。【場所】小室浅間神社 他【問合せ】ハタオリマチフェスティバル実行委員会 ☎0555-22-1111【電車】富士急行線下吉田駅⇒徒歩5分【車】中央自動車道富士吉田西桂スマートIC⇒15分



甲府市 10月26日(土)

第31回甲府大好きまつり

大好き音頭やビートtoビートの祭りパレードのほか、楽しいステージイベントやグルメ屋台、働くクルマ大集合など楽しい企画満載!甲府市農林業まつりと同時開催。【場所】小瀬スポーツ公園【問合せ】甲府大好きまつり実行委員会 ☎055-237-5702【電車】JR中央線甲府駅⇒バス約30分【車】中央自動車道甲府南IC⇒約10分



韮崎市 10月13日(日)

武田の里フェスタ・韮崎

マーチング、大綱引き、スタンプラリー、お楽しみ抽選会、屋台などふるさとの秋を満喫!【場所】駅前中央通り～本町通り【問合せ】武田の里まつり実行委員会 ☎0551-22-1991【電車】JR中央線韮崎駅⇒徒歩5分【車】中央自動車道韮崎IC⇒15分



北杜市 10月26日(土)～10月27日(日)

カントリーフェスタin萌木の村

ハケ岳のクラフト作品や毎年お馴染みのカントリー雑貨が登場します。ハケ岳の秋の味覚を楽しめる食事もお楽しみいただけます。【場所】萌木の村【問合せ】カントリーフェスタin萌木の村実行委員会 ☎0551-48-3522【電車】JR小海線清里駅⇒徒歩10分【車】中央自動車道長坂IC⇒20分



昭和三十九年 10月13日(日)

第31回昭和三十九年「ふるさとふれあい祭り」

昭和三十九年の一大イベント、ふれあい祭りでスポーツ、食欲、芸術の秋を満喫して下さい。【場所】昭和三十九年公園「ゆめパーク昭和」【問合せ】ふるさとづくり推進委員会 ☎055-275-8154【電車】JR身延線国母駅・常永駅⇒徒歩20分【車】中央自動車道甲府昭和三十九年IC⇒10分



笛吹市 10月26日(土)

川中島合戦戦国絵巻前夜祭

川中島合戦前日に前夜祭を開催します。甲冑コンテストや甲冑着用体験ステージイベントを行います。(内容の変更の可能性あります。【場所】石和温泉足湯ひろば【問合せ】石和温泉観光協会 ☎055-262-3645【電車】JR中央線石和温泉駅⇒徒歩約15分【車】中央自動車道一宮御坂IC⇒約15分 笛吹八代スマートIC⇒約10分



写真提供:株式会社SPC

北杜市 10月18日(金)～10月20日(日)

台ヶ原宿市

情緒ある街並みに、骨董、クラフト、植栽といったジャンルの露店が約300店舗並びます。【場所】北杜市白州町台ヶ原(旧甲州街道台ヶ原宿)【問合せ】台ヶ原宿市実行委員会 ☎0551-35-2236【電車】JR中央線日野春駅⇒タクシー10分【車】中央道須玉IC⇒15分



笛吹市 10月27日(日)

川中島合戦戦国絵巻

武田信玄公と上杉謙信公の間で行われた川中島の合戦を再現。総勢900人の大合戦は見ごたえ十分です!【場所】笛吹市役所前笛吹川河川敷【問合せ】笛吹市観光物産連盟 ☎055-261-2829【電車】JR中央線石和温泉駅⇒徒歩約20分【車】中央自動車道一宮御坂IC⇒約15分 笛吹八代スマートIC⇒約10分



北杜市 10月19日(土)～10月20日(日) (予定)

ポール・ラッシュ祭～ハケ岳カンティエア～

カンティエアは古くからアメリカで広く行われている収穫祭。ハケ岳の特産品やクラフトマーケットの出店あり。【場所】清泉寮前広場【問合せ】(財)キープ協会 ☎0551-48-2626【電車】JR小海線清里駅⇒シャトルバス10分【車】中央道長坂IC⇒20分



都留市 10月27日(日)

つる産業まつり2019～お茶壺道中行列

新鮮野菜の直売や名産品を販売。徳川將軍家御用達の茶を運ぶ茶壺道中を再現。【場所】谷村第一小学校校庭【問合せ】都留市観光協会 ☎0554-43-1111【電車】富士急行線谷村町駅⇒徒歩3分【車】中央自動車道都留IC⇒5分



11月

甲府市 11月23日(土・祝)

第85回えびす講祭り

商店街の企画イベントなどが開催されるほか、神輿等の行列が練り出します。【場所】中央商店街【問合せ】甲府商店街連盟 ☎055-233-2241【電車】JR中央線甲府駅⇒徒歩15分【車】中央自動車道甲府昭和三十九年IC⇒15分



富士河口湖町 11月1日(金)～11月3日(日・祝)

第11回Mt.Fuji河口湖ジャズフェスティバル

富士河口湖町を世界にまで発信するJAZZTOWNにコンセプトに11回目の開催【場所】河口湖円形ホール【問合せ】Mt.Fuji河口湖ジャズフェスティバル実行委員会 ☎0555-72-8222【電車】富士急行線河口湖駅下車バス:河口湖周遊バスで約20分【車】中央自動車道河口湖IC⇒約15分



中央市 11月3日(日・祝)

中央市ふるさとまつり

中央市の特産品のグルメ、野菜、地元企業など数多くの出店が会場に並び楽しめます。【場所】中央市玉穂ふるさとふれあい広場【問合せ】中央市ふるさとまつり実行委員会(中央市商工観光課) ☎055-274-8582【電車】JR身延線東花輪駅⇒シャトルバス約10分【車】中央自動車道甲府南IC⇒約15分



市川三郷町 11月3日(日・祝)

市川三郷町ふるさと秋まつり ほんご日本一六郷の里秋まつり

印鑑の生産が盛んな六郷地区。印鑑の魅力、季節の恵みが満載のイベントです。【場所】六郷小学校グラウンド【問合せ】市川三郷町役場六郷支所 ☎0556-32-2111【電車】JR身延線甲斐岩間駅⇒徒歩約5分【車】中部横断自動車道六郷IC⇒約5分



中央市 11月中旬

道の駅とよみ感謝祭

中央市の漬物・鍋野菜の販売・与一汁や餅つき体験、フリーマーケット出店。【場所】道の駅とよみ【問合せ】道の駅とよみ ☎055-269-3424【電車】JR身延線東花輪駅⇒タクシー10分【車】中央自動車道甲府南IC⇒15分



身延町 11月3日(日・祝)

みのぶまつり

各種出店が軒を連ねます。特設ステージでは、サクライザーショー他催し物を開催!【場所】身延町総合文化会館 芝生広場【問合せ】身延町役場企画課 ☎0556-42-4801【電車】JR身延線身延駅⇒タクシー5分【車】中部横断自動車道下部温泉早川IC⇒10分



道志村 11月23日(土・祝)

道志溪谷のいしか祭り

いのしし汁・しか肉グリル・鹿カレー・川魚の塩焼き・道志ポーク串焼きを販売!【場所】道の駅どうし【問合せ】道の駅どうし ☎0554-52-1811【車】中央自動車道都留IC⇒30分 中央自動車道相模湖IC⇒50分



Instagram promotion for Yamanashi products. Includes QR codes for yamanashikankou and yamanashinoodleland.

Twitter promotion for Yamanashi products. Includes QR code for @t_hishimaru and a mascot character.

都留市 9月1日(日)

第37回ふるさと時代まつり 八朔祭

豪華絢爛な飾り屋台や大名行列が都留の町を練り歩く。前日は宵祭りを開催。【場所】谷村第一小学校校庭【問合せ】ふるさと時代まつり実行委員会 ☎0554-43-1111【電車】富士急行線谷村町駅⇒徒歩3分【車】中央自動車道都留IC⇒5分



富士吉田市 9月18日(水)～9月19日(木)

流鏝馬祭り

一般的な流鏝馬と異なり、馬が走った後、占人が馬の蹄を見て災厄を占う珍しい神事。【場所】小室浅間神社【問合せ】小室浅間神社 ☎0555-22-1025【電車】富士急行線下吉田駅⇒徒歩5分【車】中央自動車道富士吉田西桂スマートIC⇒10分



昭和三十九年 10月13日(日)

第31回昭和三十九年「ふるさとふれあい祭り」

昭和三十九年の一大イベント、ふれあい祭りでスポーツ、食欲、芸術の秋を満喫して下さい。【場所】昭和三十九年公園「ゆめパーク昭和」【問合せ】ふるさとづくり推進委員会 ☎055-275-8154【電車】JR身延線国母駅・常永駅⇒徒歩20分【車】中央自動車道甲府昭和三十九年IC⇒10分



甲州市 9月8日(日)

第14回宮光園オータムコンサート

近代産業遺産「宮光園」にて、二胡ユニット「アカラ」のコンサートを開催!!【場所】宮光園 白蔵【問合せ】甲州市役所観光工課 ☎0553-32-5000【電車】JR中央線勝沼ふどう郷駅⇒市民バス25分、タクシー10分【車】中央自動車道勝沼IC⇒5分



甲斐市 9月23日(月・祝)

大式学問祭

江戸時代に人民主義の先駆けと言える思想を唱えた、甲斐市の郷土の偉人「山県大式」の遺徳を称えた祭り。【場所】山縣神社【問合せ】大式学問祭実行委員会 ☎0555-278-1708【電車】JR中央線電王駅⇒徒歩20分【車】中央道甲府昭和三十九年IC⇒10分



富士河口湖町 9月9日(月)

富士御室浅間神社・秋の例大祭

秋の収穫等を感じる例大祭。浦安の舞が奉納され、神輿が練り歩く。【場所】富士御室浅間神社境内【問合せ】富士御室浅間神社 ☎0555-83-2399【電車】富士急行線河口湖駅下車バス:西湖周遊バスで約10分【車】中央自動車道河口湖IC⇒15分



富士吉田市 9月28日(土)

明見湖環境フェスティバル

緑豊かな里山で「アンビバ」として、ライブステージやツリークライミング、新割り体験などのワークショップ、カヌー体験も盛りだくさん!【場所】明見湖公園【問合せ】富士吉田市役所環境政策課 ☎0555-22-1111【電車】富士急行線富士山駅⇒バス30分⇒徒歩5分【車】中央道富士吉田西桂スマートIC⇒15分



山梨で楽しむ収穫の秋

もろこし祭り

鳴沢村 9月3日(火)

品種の違うとうもろこし食べ比べ、一番おいしい品種をお客様で決めるイベントです。
【場 所】道の駅なるさわ
【問合せ】鳴沢村観光協会 ☎0555-85-3900
〈電車〉富士急行線河口湖駅下車→バス 道の駅なるさわ下車
〈車〉中央自動車道河口湖IC 本栖湖方面15分



キャベツ祭り

鳴沢村 9月24日(火)

とれたてキャベツの試食や、キャベツ何個まで持てるか競争イベントを開催します。
【場 所】道の駅なるさわ
【問合せ】鳴沢村観光協会 ☎0555-85-3900
〈電車〉富士急行線河口湖駅下車→バス 道の駅なるさわ下車
〈車〉中央自動車道河口湖IC 本栖湖方面15分



あけぼの大豆産地フェア

身延町 10月中の土日祝日

大粒で甘みの強い「あけぼの大豆」の収穫フェア!たくさん枝豆をゲットしよう!
【場 所】町内各会場
【問合せ】身延町商工会 ☎0556-62-1103
〈電車〉会場により異なるため、お問い合わせください。



JA鳴沢村農業祭り

鳴沢村 10月19日(土)・20日(日)

特産のキャベツの販売や大根掘り体験、花壇苗や農機具などの即売会を開催。
【場 所】第1会場鳴沢村集出荷所 第2会場道の駅なるさわ
【問合せ】鳴沢村農業協同組合 ☎0555-85-2470
〈電車〉富士急行線河口湖駅下車 巴士道の駅なるさわ下車
〈車〉中央自動車道河口湖IC本栖湖方面15分

富士吉田農業祭り

富士吉田市 10月20日(日)

「地産地消」をテーマに富士山周辺で作られた農作物や工芸品など多数出店。
【場 所】富士山アリーナ
【問合せ】富士吉田市農林課 ☎0555-22-1111
〈電車〉富士急行線富士山駅→バス10分
〈車〉中央道河口湖IC→10分 東富士五湖道路山中湖IC→10分

第34回北杜市浅尾ダイコン祭り

北杜市 11月3日(日・祝)(予定)

肥沃な土で育った浅尾ダイコンは絶品!ダイコン抜き体験、ヒーショなど大人から子供まで楽しめます。
【場 所】ハイジの村「クララ館」周辺
【問合せ】第33回北杜市浅尾ダイコン祭り ☎0551-42-1421
〈電車〉JR中央線韮崎駅→みずがき・田園バス25分
〈車〉中央自動車道須玉IC→15分



山梨で楽しむスポーツの秋

第11回多摩川源流トレイルラン大会

小菅村 9月8日(日)

多摩川の源流を育む美しい水源林や高原の爽やかな雰囲気の中で行われるトレイルラン。
【場 所】小菅村全域
【問合せ】小菅村観光協会 ☎0428-87-0741
〈電車〉JR青梅線奥多摩駅下車 小菅の湯行バス60分 JR中央線大月駅下車 小菅の湯行バス60分
〈車〉中央自動車道大月ICから約35分



大菩薩トレッキング 秋編

甲州市 10月2日(水)

秋登山の魅力が詰まった大菩薩!ガイド付の行程は選べる3コース。参加料500円～
【場 所】大菩薩
【問合せ】甲州市役所 観光商工課 ☎0553-32-5091
〈電車〉JR中央線塩山駅→タクシー30分
〈車〉中央自動車道勝沼IC→40分



富士山原始林トレイルラン

富士河口湖町 10月20日(日)

ビギナーから、トレイルラン経験者まで楽しめる青木ヶ原樹海のコースを走ります。
【場 所】旧精進小学校
【問合せ】富士河口湖町観光課 ☎0555-72-3168
〈車〉中央自動車道河口湖IC→約30分



修行走・菩提梯ClimbRun

身延町 10月27日(日)

七面山修行走から誕生した世界最強クラスの階段レース!287段一歩一歩を噛み締めて登れ!
【場 所】身延山久遠寺
【問合せ】七面山修行走実行委員会 ☎0556-62-0504
〈電車〉JR身延線身延駅→タクシーで10分
〈車〉中部自動車横断道下部温泉早川IC→15分



富士山麓トレイルラン

富士河口湖町 10月5日(土)

雄大な自然を感じながら走れる。レース後のお楽しみイベントも盛りだくさん。
【場 所】小海公園芝生広場
【問合せ】富士河口湖町観光課 ☎0555-72-3168
〈車〉中央自動車道河口湖IC→約15分



第10回甲州フルツマラソン大会

甲州市 10月20日(日)

甲府盆地から南アルプス連峰を望む大パノラマ。紅葉の甲州路を駆け抜ける多彩なコース。
【場 所】勝沼中央公園
【問合せ】甲州フルツマラソン大会実行委員会 ☎0553-32-5000
〈電車〉JR中央線勝沼ぶどう郷駅→専用シャトルバスで10分 JR中央線塩山駅→専用シャトルバスで15分
〈車〉中央自動車道勝沼IC→5分



富士山マラソン

富士河口湖町 11月24日(日)

15,000人を超えるランナーが晩秋の湖畔を走る
【場 所】河口湖畔県営船津浜駐車場
【問合せ】富士河口湖町観光連盟 ☎0555-28-5177
〈電車〉富士急行線河口湖駅下車→徒歩約10分
〈車〉中央自動車道河口湖IC→約10分



セーフティーライディング やまなしツーリングキャンペーン

第7回BLF inやまなしの開催を記念して、山梨県内をバイクでツーリングしていただくことで、山梨の魅力・バイクの魅力を感じていただくキャンペーンを開催。
【キャンペーン概要(予定)】
開催期間:2019年9月20日(金)～11月30日(土)
実施地点:山梨県内のおすすめスポット、定番スポットなど(観光地、飲食店、道の駅)計20ヶ所を想定
実施概要:各スタンプラリーポイントに設置されたQRコード付きのポスターでスタンプを取得し、申込可能なスタンプ数を集めて応募すると、後日抽選で豪華景品をプレゼント。
対象端末:スマートフォン限定
対象:二輪車ユーザー
【参加登録・応募の流れ(9/1エントリー開始予定)】

YAMANASHI PICK UP NEWS

甲武信ユネスコエコパーク登録決定

ユネスコエコパーク(生物圏保存地域,Biosphere Reserve:BR)は、ユネスコによって国際的に認定された地域で、生態系の保全と持続可能な利活用の調和(自然と人間社会の共生)を目的としています。
令和元年6月に新規登録された甲武信ユネスコエコパークは、甲武信ヶ岳・金峰山、雲取山等の日本百名山が連なる奥秩父主稜を中心とした広大な山脈地域であり、荒川、多摩川、富士川(笛吹川)、信濃川(千曲川)を含む主要な河川の水源域となっています。また、豊かな地層と岩石の種類により育まれた環境に多様な動植物が生息し、特にチョウ類の希少種の宝庫となっていることが特徴です。



芸術・文化・科学に触れる

山梨県立博物館 ☎055-261-2631

山梨の自然と人の歴史を、見て、さわって、楽しみながら学べる博物館。
〈電車〉JR中央線塩山駅→バス約10分
〈車〉中央自動車道一宮御坂IC→約8分
休館日:火曜日(祝日の場合はその翌日)

10月12日(土)～11月25日(月) 秋期企画展 「法然上人絵伝 ～親鸞が追い求めた師の姿～」
甲州市万福寺伝来の国指定重要文化財「法然上人絵伝」(当館所蔵)をもとに山梨の浄土真宗文化を紹介!

11月20日(水) かいじあむの秋まつり
収穫の秋ならではの体験や工作を開催。

7月24日(水)～10月22日(火・祝) 常設展テーマ展示 「ようこそかいじあむ動物ワールドへ」
人とともに生活してきた様々な動物たちを資料と作品を通して紹介!

10月24日(木)～12月16日(月) 常設展テーマ展示 「レキシトラベル to かいじあむ」
山がらの山梨。実は多くのルートで他地域と交流をしてきました。あなたも旅に出よう!

山梨県立美術館 ☎055-228-3322

自然とともに生きる農民の姿を描いた、ジャン＝フランソワ・ミレーの作品を数多く所蔵する美術館。
〈電車・バス〉JR中央線甲府駅→バス約15分
〈車〉中央自動車道甲府昭和IC→約10分
休館日:月曜日(祝日の場合はその翌日)

9月7日(土)～11月4日(月・振) 萩尾望都SF原画展
宇宙にあそび、異世界にははたたくデビュー50周年の漫画家・萩尾望都の約400点のカラーイラストや生原稿を展示!

山梨県立科学館 ☎055-254-8151

不思議な展示物や仕掛けがたくさんあり、楽しみながら科学を学べる施設。
〈電車〉JR中央線甲府駅北口2番→バス約20分(土・日・祝運行)
〈車〉中央自動車道甲府昭和IC→約30分
休館日:ホームページをご覧ください。

10月26日(土)・27日(日) ハロウィーン特別上映「恐竜大行進」
各日11:45～、14:45～「恐竜大行進」を上映。恐竜の仮装をしてご観覧の方にはいいことが! 詳しくはホームページをご覧ください。

※当ガイドブックに掲載されている情報は2019年8月9日現在のものです。入場料金などの各種データが変更となったり、時期による変動や臨時休業などで利用できない場合がございます。予めご利用の際にご確認ください。
※表紙および掲載写真はすべてイメージです。実物と異なる場合があります。また、天候、気象条件等により記事・写真のような景色が見られない場合があります。
※掲載の各観光施設・店舗の休業日・営業時間及びイベントの開催日時等に変更になる場合がございます。予め出発前にご確認ください。
※本誌に掲載された内容により生じたトラブルや損害については、(公社)やまなし観光推進機構では補償いたしかねますので予めご了承ください。

抽選で山梨ならではの素敵なプレゼントが届きます。ご応募締切・令和元年11月30日(土)

宝めぐりプレゼント

- 1 (甲府市) 甲府Sparkling甲州 2018(1本) 10名様
- 2 (韭崎町) 韭崎ワイン(1本) 3名様
- 3 (甲斐市) やはたいも、桑茶(2本) 3名様
- 4 (中央市) やとよみハムセット(500g) 3名様
- 5 (市川三郷町) オノオレカンパ 木製印鑑(12mm)(1個) 2名様
- 6 (身延町) 下部温泉鉱泉ミネラルウォーター「神水」(500ml 1ケース(24本入り)) 5名様
- 7 (南部町) 南部茶(1箱(24本)) 10名様
- 8 (昭和町) 富士茶 ※10月末締切(4Kg) 10名様
- 9 (山中湖町) 山中湖ワイン1本 1名様

応募はコチラへ

https://bit.ly/30Ym95M

※応募方法等
インターネットにおいて、右記QRコードまたはURLよりアクセスし、必要事項を記入の上、ご希望の商品にご応募ください。応募はおひとり様1回まで、1プレゼントまでと限定させていただきます。商品の発送をもって発表にかえさせていただきます。
※注意事項
※賞品により生産時期に合わせた発送となるため、抽選から発送まで3か月ほどかかる場合があります。
※【個人情報について】ご応募の際に記載された個人情報については、プレゼントの発送時に利用させていただくほか、観光情報のご案内に必要な範囲内で利用させていただくことがあります。
※アルコール類のご応募は、20歳以上の方に限定させていただきます。

山梨県埋蔵文化財センター ☎055-266-3016

国史跡甲府城跡や国史跡冴子塚古墳など、楽しみながら親しんでもらうイベントを開催しています。

9月15日(日) マチナカ博物館
縄文土器の宝庫である山梨の土器を出張展示し、その魅力を発信します。
〈会場〉イオンモール甲府昭和
〈電車〉JR身延線常永駅→徒歩7分
またはJR甲府駅→イオンモール甲府昭和行きバス
〈車〉中央自動車道甲府昭和IC→10分

11月3日(日・祝) ひらけ!玉手箱
甲府城等の歴史を楽しく遊びながら無料で学べる文化財のワークショップ。
〈会場〉国指定史跡甲府城跡
〈電車〉JR中央線甲府駅→徒歩5分
〈車〉中央自動車道甲府昭和IC→15分

11月20日(水) 古墳ツアーズ
関東有数の規模を誇る国史跡冴子塚古墳のまわりで、歴史を学びながら楽しく遊ぼう!
〈会場〉山梨県立考古博物館敷地内冴子塚古墳周辺
〈電車〉JR中央線甲府駅→中道橋経由豊富行きバス「考古博物館」下車
〈車〉中央自動車道甲府南IC前

山梨県立富士山世界遺産センター ☎0555-72-2314

富士山の世界遺産としての価値を国内外に分かりやすく伝える施設
〈電車〉富士急行線河口湖駅→徒歩20分(無料シャトルバスあり)
〈車〉中央道河口湖IC→3分

9月21日(土) 世界遺産富士山講座 「女性と富士信仰～信州における不二道の展開～」
女人禁制の富士山に、女性が登頂を果たしていた? 今回は女性の信仰を取り上げます。

7月24日(水)～9月23日(月・祝) 企画展「富士山大鳥居―吉田口登山道の起点―」
登拝の起点となる富士山大鳥居と、そこに至る参経路に建つ鳥居について紹介します。

山梨県立文学館 ☎055-235-8080

樋口一葉や村岡花子、芥川龍之介、太宰治など、山梨出身・ゆかりの作家を豊富な直筆資料とともに展示紹介しています。
〈電車・バス〉JR中央線甲府駅→バス約15分
〈車〉中央自動車道甲府昭和IC→約10分
休館日:月曜日(祝日の場合はその翌日)

9月21日(土)～11月24日(日) 開館30周年記念 企画展 宮沢賢治展 ようこそイーハタブの世界へ
作品の魅力と山梨出身の友人阪 嘉内との交流などを紹介。

山梨県立考古博物館 ☎055-266-3881

土器や石器といった考古資料や、考古学の調査成果から山梨の歴史を学ぶ博物館。
〈電車〉JR中央線甲府駅南口→バス約30分
〈車〉中央自動車道甲府南IC→約1分(インター出口正面)
休館日:月曜日(祝日の場合はその翌日)・9月25日～10月1日・10月23日(※10月21日は開館)

10月2日(水)～11月24日(日) 第37回特別展 「縄文文化の頂点」
日本遺産に認定された山梨を含む中部高地で花開いた縄文文化の到達点を紹介します。

11月20日(水) 県民の日イベント
この日は大人も子どもも入館無料!原始・古代にちなんだ体験イベントを満喫しよう!

山梨近代人物館 山梨県庁舎別館2階 ☎055-231-0988

明治から戦前までの間に活躍した山梨県ゆかりの人物50名をテーマごとに詳しく紹介しています。
〈電車〉JR中央線甲府駅南口→徒歩5分
〈車〉中央自動車道甲府昭和IC→15分 駐車場は、山梨県庁防災新館地下 駐車場をご利用ください。(駐車無料、但し減免処理が必要)
休館日:毎月第2・第4火曜日・12月29日～1月3日

4月1日(月)～9月27日(金) 第9回展示 近代甲府を彩った人々―県都甲府500年―
明治から昭和にかけて近代甲府を彩った人たち9名を紹介しています。

10月1日(火)～3月28日(土) 第10回展示 近代文学に足跡を残した人々―県立文学館開館30周年―
明治から昭和にかけて近代文学に足跡を残した人たち9名を紹介しています。

山梨ジュエリーミュージアム 山梨県庁防災新館1階(やまなしプラザ内) ☎055-223-1570

ジュエリー産地「山梨」を代表する作品展示と土日祝日は職人の実演やジュエリー制作体験も。入館料無料。
〈電車〉JR中央線甲府駅南口→徒歩約7分
〈車〉中央自動車道甲府昭和IC→約15分
休館日:火曜日(祝日の場合は、その翌日)10月22日(火)～11月1日(金)

6月22日(土)～10月21日(月) 企画展 「指輪―指先のきらめき―」
ジュエリー産地やまなしで作られた、パリエーション豊かな指輪をお楽しみください!

土日祝日 職人の実演及びジュエリー制作体験
山梨の職人の作業風景が間近で見られる。リングなどのジュエリー制作体験も(有料)