

# ワイン県 やまなし

秋号

2020.9.1～2020.11.30

特集①

ぶどうもワインも  
山梨で決まり!!

特集②

オープンエアー!  
紅葉散歩でリフレッシュ!!

特集③

ホッとくつろぐ  
やまなしの温泉♨

特集④

武田二十四将の宿  
「石和温泉郷」と  
石和温泉周辺観光マップ

特集⑤

思い出を持ち帰ろう!  
石和温泉周辺のおみやげ

富士の国やまなし  
観光キャラバン隊長

武田菱丸  
(ワイン犬)



公益社団法人

やまなし観光推進機構

〒400-0031 山梨県甲府市丸の内1-6-1  
山梨県庁別館2階 ☎055-231-2722  
<http://www.yamanashi-kankou.jp/>

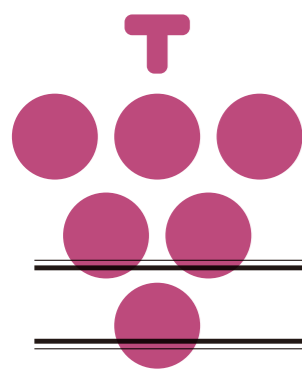


いい旅やまなしナビ

検索

山梨県発「地元が創るおすすめツアー」





# 旬のぶどうを味わう

日本遺産「葡萄畑が織りなす風景—山梨県峡東地域—」で生まれる本場の絶品ぶどうを堪能するならぜひ山梨県へ!! もぎたてのぶどうやぶどうスイーツを思う存分に召しあがれ!!

## ぶどう生産量日本一!



ぶどう狩りをはじめ、フルーツ王国やまなしの旬のフルーツを紹介しています。



美味しいぶどうが  
たくさんマルー!



### ぶどう狩り

「時間制限食べ放題」1,200円~2,500円程度、「量り売りのもぎ取り」1,000円~2,000円程度、「お土産付きの食べ放題」2,500円~3,500円程度などがあります。農園によってシステムが違うので、どんな品種がどのくらい食べたいかなど一緒に行く方と相談して、下記の観光果実園ネットで観光農園を探してくださいね。山梨フルーツ特集内でもぶどう狩りについて紹介しています。

山梨県の観光果実園では「3つの密」を避ける対策を行っています。観光園を調べるならコチラから↓



### 山梨のぶどうから代表品種をご紹介します

|  |  |
|--|--|
|  <b>デラウェア</b><br>おなじみの小粒ぶどう。強い甘み、ほど良い酸味、ミネラルの豊富さは抜群。         |  <b>巨峰</b><br>言わずと知れた、ぶどうの王様。甘みと酸味が凝縮した濃厚な味わいです。             |
|  <b>ゴルビー</b><br>山梨産の希少種でゴルパチョフ氏の愛称が由来。大粒の赤い実は甘さも大統領級。       |  <b>ロザリオ・ピアンコ</b><br>同じ大粒高級白ブドウのマスカットより酸味は少なめで洋菓子のような上品な甘み。 |
|  <b>甲斐路</b><br>別名で「赤いマスカット」と呼ばれる華やかな香りと糖度20度超えの濃い甘みから根強い人気。 |  <b>シャインマスカット</b><br>肉質・甘み・香り3拍子そろった白ぶどう。皮ごと高貴な風味を楽しめます。    |

|  |  |
|--|--|
|  <b>ピオーネ</b><br>巨峰よりも大粒でハリのある果肉の食感やバランスのいい爽やかな風味が特徴。 |  <b>藤稔</b><br>粒の大きさが世界最大級で糖度も巨峰を上回る。店頭に出回りにくい貴重種。 |
|  <b>甲州</b><br>山梨発祥の日本古来の品種。果肉は柔らかく果汁が豊富。甲州ワインになる。   |  |

### ぶどうの時期

|           | 7月  | 8月    | 9月    | 10月   |
|-----------|-----|-------|-------|-------|
|           | 中・下 | 上・中・下 | 上・中・下 | 上・中・下 |
| デラウェア     | ←→  |       |       |       |
| 巨峰        | ←→  |       |       |       |
| 藤稔        |     | ←→    |       |       |
| シャインマスカット |     | ←→    |       |       |
| 甲斐路       |     |       | ←→    |       |
| 甲州        |     |       | ←→    |       |



山梨のぶどうを楽しむお得な宿泊プランを紹介しています。



美味しそうマル!

### 旬のぶどうを楽しむ極上スイーツ

**レーズンサンド**  
アソート



甲府市丸の内 1-1-25 甲州夢小路 F104

#### 葡萄屋 Kofu

山梨県産の大粒ぶどうをジューシーなレーズンに仕上げ、バターの高いサブレにクリームとともにサンドした6種類の味のレーズンサンドです。  
TEL 055-254-8865

**あじろんジェラート**



カフェは10月11日までの営業予定  
山梨市正徳寺 1131-1

#### 桃農家カフェラ・ペスカ

ワインにも使われる希少な葡萄の品種を使って作ったジェラート。濃厚な酸味と甘さで色鮮やかなジェラートはお子様にも大人気です。  
TEL 0553-22-8899

**葡萄のパフェ**



金土日営業  
笛吹市一宮町末木 238

#### マルサマルシェ

人気のシャインマスカットを贅沢に使用し素材本来の美味しさがギュッと詰まった押し葡萄のパフェ。シャインマスカット以外にも旬の果物をお楽しみいただけます。  
TEL 0553-47-4447

**シャインマスカットパフェ**



甲府市猪狩町 479

#### カフェテロワール

旬のシャインマスカットに始まり、中には自家製の巨峰、桃がゴロっと入った果実感たっぷりのゼリー。山梨県の美味しさがギュッと詰まったパフェを美味しく召し上がれ!  
TEL 070-3222-8672



# ワイン県のワイナリーめぐり

生産量もワイナリーの数も日本一! 山梨県は世界の銘醸地のひとつとして、認められつつあります。さあ、「ワイン県やまなし」のワイナリーをめぐりませんか?

## 山梨県は日本ワイン発祥の地



ワイン県宣言から一周年、ワイナリー巡りからマリアージュまで山梨ワインを紹介しています。



### ▶ やまなし観光推進機構のおすすめワイナリー

**勝沼醸造**



世界中の人々に感動を与えるワイナリーであり続けたいと思っています。ワイン、それは、人と自然の関わりによる表現である。  
甲州市勝沼町下岩崎 371  
TEL 0553-44-0069

**岩崎醸造**



「本格醸造のボンジョーさん」と呼ばれ、地元で愛される老舗。農家と協力し品質向上に努め、コンクールでも数多くの賞を獲得しています。(見学は要予約・試飲有り)  
甲州市勝沼町下岩崎 957  
TEL 0553-44-0020

**麻屋葡萄酒**



1921年創業、従来より拘り続けてきたワイン造りと来年100周年を迎えるにあたり新たなワイン造りで、来場者が心ゆくまで楽しんで堪能して頂けるワイナリーを目指しています。  
甲州市勝沼町等々力 166  
TEL 0553-44-1022

**白百合醸造**



ご来社時に心ばかりの特典があります。ぶどう畑に囲まれた創業82年のファミリーワイナリーです。お気軽にお立ち寄りください。  
甲州市勝沼町等々力 878-2  
TEL 0553-44-3131

**マルス山梨ワイナリー**



石和温泉駅から徒歩約10分の所にあり周辺には石和温泉の宿泊施設が多数あります。無料試飲コーナーもご用意しております。  
笛吹市石和町山崎 126  
TEL 055-262-4121

世界の人々に感動を与えるワイナリーであり続けたいと思っています。ワイン、それは、人と自然の関わりによる表現である。

「本格醸造のボンジョーさん」と呼ばれ、地元で愛される老舗。農家と協力し品質向上に努め、コンクールでも数多くの賞を獲得しています。(見学は要予約・試飲有り)

1921年創業、従来より拘り続けてきたワイン造りと来年100周年を迎えるにあたり新たなワイン造りで、来場者が心ゆくまで楽しんで堪能して頂けるワイナリーを目指しています。

ご来社時に心ばかりの特典があります。ぶどう畑に囲まれた創業82年のファミリーワイナリーです。お気軽にお立ち寄りください。

石和温泉駅から徒歩約10分の所にあり周辺には石和温泉の宿泊施設が多数あります。無料試飲コーナーもご用意しております。

**まるき葡萄酒**



現存する日本最古のワイナリー。葡萄本来の特性を生かしたワイン造り、ワインと料理のマリアージュを常に考え葡萄栽培・ワイン醸造に真摯に取り組んでいます。  
甲州市勝沼町下岩崎 2488  
TEL 0553-44-1005

**マンズワイン 勝沼ワイナリー**



2020年6月にショップをリニューアルオープンしました。マンズワインの歴史や魅力をお伝えする店舗として、「甲州」「マスカット・ベリーA」を使用した新商品を多数ご用意しています。  
甲州市勝沼町山 400  
TEL 0553-44-2285

**中央葡萄酒**



日本ワイン発祥の地、山梨県勝沼町に1923年に創業。自然と共存する日本人の精神を大事にし、風土と栽培努力、そして醸造家の信念が一体となったナチュラルなワイン造りを続けております。  
甲州市勝沼町等々力 173  
TEL 0553-44-1230

**シャトレーゼ ベルフォーレワイナリー**



甲斐市にあるお菓子メーカーシャトレーゼのワイナリー。ワインやジュース、チーズやチーズケーキ、サラミなどワインに合うおつまみも取り揃えています。お近くにお越しの際はぜひお立ち寄りください。  
甲斐市下今井 1954  
TEL 0551-28-4451

**サントネージュワイン**



「よいワインはよいぶどうから」をワイン造りの基本とし「日本の清らかさ・美しさ」を表現した日本だからこそできる最高のワインを追求しています。  
山梨市上神内川 107-1  
TEL 0553-22-1511

### ▶ 甲州ワインを知ろう!!



甲州ワインの伝道師から、甲州ワインの基礎知識が学べるコラムです。



### ▶ やまなしワインタクシー

JR 石和温泉駅と笛吹・勝沼エリアのワイナリーを結ぶ定額制のタクシーです。乗合バス感覚で乗車しながら甲州ワインをお楽しみください。

企画・運営  
やまなしタクシー運行協議会  
勝沼地区連絡先 0120-811-915  
笛吹地区連絡先 0120-333-198  
【共に10:00~17:00受付】







10月からは  
彩りの

# 紅葉散歩

自然に囲まれた山梨県では、鮮やかに色づいた木々、山々の絶景が楽しめます。ハイキング、山歩き、ドライブ等、紅葉の楽しみ方は無限大。週末は紅葉を見に山梨へ!!

## 秋を彩る山梨の絶景紅葉スポット!



人気スポットから穴場スポットまで山梨県内の紅葉情報を紹介しています。



Sightseeing of autumn, Yamanashi

# 秋のイベント

Sightseeing of autumn, Yamanashi

※新型コロナウイルスの感染状況によりイベントがやむなく中止となる場合がございます。詳細は、イベント事務局へご確認ください。

**9月 September**

富士河口湖町 9月9日(水)

**富士御室浅間神社秋の例大祭**  
 浦安の舞や神輿が練り歩き早秋の湖畔を彩る。  
 【場 所】富士御室浅間神社境内  
 【問合せ】富士御室浅間神社 ☎0555-83-2399  
 〈 車 〉中央道河口湖IC⇒約15分

**10月 October**

甲州市 10月8日(木)

**日本百名山大菩薩トレッキング-甲州アルプスを歩く-**  
 紅葉を見ながら大菩薩一帯を巡ります。  
 【場 所】上日川峠および柳沢峠  
 【問合せ】甲州市役所観光商工課 ☎0553-32-2111  
 〈 車 〉中央道勝沼IC⇒約45分

**11月 November**

甲州市 11月23日(月・祝)

**第86回えびす講祭り**  
 商店街の企画イベントなどが開催されるほか、神輿等の行列が練り出します。  
 【場 所】中央商店街  
 【問合せ】中央商店街連盟 ☎055-233-2241  
 〈電車〉JR中央線甲府駅⇒徒歩約15分  
 〈車〉中央道甲府昭和IC⇒約15分

### 甲府エリア

見頃 10月中旬～11月下旬

昇仙峡

### 富士川エリア

見頃 10月下旬～11月中旬

大柳川溪谷

### 山梨エリア

見頃 10月中旬～11月上旬

西沢溪谷二俣吊り橋

### 南アルプスエリア

見頃 10月中旬～11月中旬

南伊奈ヶ湖

### 八ヶ岳エリア

見頃 10月中旬～11月中旬

東沢大橋

### 富士山エリア

見頃 11月上旬～11月中旬

河口湖

見頃 11月上旬～11月中旬

山中湖

富士河口湖町 11月7日(土)～11月29日(日)

#### 富士河口湖紅葉まつり

河口湖北岸で開催し、周辺は飲食やクラフト市などの出店で賑わう  
 【場 所】河口湖畔河口 梨川周辺  
 【問合せ】富士河口湖町観光課 ☎0555-72-3168  
 〈 車 〉河口湖IC⇒約15分

山中湖村 10月30日(金)～11月15日(日)

#### 夕焼けの渚・紅葉祭り

600mの紅葉回廊をライトアップ!富士山と紅葉を見られる展望台もあります!  
 【場 所】旭日丘湖畔緑地公園  
 【問合せ】(一社)山中湖観光協会 ☎0555-62-3100  
 〈電車〉富士山駅⇒バス約30分「旭日丘」⇒徒歩約5分  
 〈 車 〉東富士五湖道路山中湖IC⇒約10分

山梨市 9月13日(日)

**シアワセのカタチYAMANASHI2020**  
 これから先10年の山梨の豊かな暮らしを提案する100名が集うイベントを初開催。  
 【場 所】笛吹川フルーツ公園  
 【問合せ】笛吹川フルーツ公園 ☎0553-23-4101  
 〈電車〉JR中央線山梨市駅⇒バス約10分  
 〈 車 〉中央道一宮御坂IC/勝沼IC⇒約30分

山梨市 10月31日(土)～11月1日(日)

**ハーベストフェスタinフルーツ公園**  
 収穫の感謝を込めてイベントステージ、フードマーケットやアトラクションなどを開催。  
 【場 所】笛吹川フルーツ公園  
 【問合せ】笛吹川フルーツ公園 ☎0553-23-4101  
 〈電車〉JR中央線山梨市駅⇒バス約10分  
 〈 車 〉中央道一宮御坂IC/勝沼IC⇒約30分

甲州市 11月1日(日)～11月15日(日)

**～そば切り発祥の地～そばたべくらべ祭in甲斐大和**  
 そば切り発祥の地のそばを食べてスタンプを集め、すてきな記念品をGETしよう。  
 【場 所】甲州市大和地区  
 【問合せ】甲州市観光協会 ☎0553-32-2111  
 〈電車〉JR中央線大和駅⇒徒歩20分  
 〈 車 〉中央道勝沼IC⇒約10分

山梨市 9月19日(土)～22日(火・祝)

**葡萄フェスタinフルーツ公園**  
 日本一の葡萄の産地山梨の葡萄が集まる4日間。フードマーケットやアクティビティも!  
 【場 所】笛吹川フルーツ公園  
 【問合せ】笛吹川フルーツ公園 ☎0553-23-4101  
 〈電車〉JR中央線山梨市駅⇒バス約10分  
 〈 車 〉中央道一宮御坂IC/勝沼IC⇒約30分

山梨市 10月31日(土)～11月1日(日)

**ハーベストフェスタinフルーツ公園**  
 収穫の感謝を込めてイベントステージ、フードマーケットやアトラクションなどを開催。  
 【場 所】笛吹川フルーツ公園  
 【問合せ】笛吹川フルーツ公園 ☎0553-23-4101  
 〈電車〉JR中央線山梨市駅⇒バス約10分  
 〈 車 〉中央道一宮御坂IC/勝沼IC⇒約30分

富士河口湖町 11月7日(土)～11月8日(日)

**第12回Mt.Fuji河口湖ジャズフェスティバル**  
 富士河口湖町を世界にまで発信するJAZZTOWNにコンセプトに12回目の開催。  
 【場 所】河口湖円形ホール  
 【問合せ】Mt.Fuji河口湖ジャズフェスティバル実行委員会 ☎0555-72-8222  
 〈 車 〉中央道河口湖IC⇒約15分

twitterで山梨のイベント情報をつぶやいてるマルよ!

武田菱丸【公式】 @t\_hishimaru

## YAMANASHI PICK UP NEWS

### 祝!! 令和2年度日本遺産 山梨県から2件が認定!

日本遺産とは、地域にある伝統・文化・芸術など様々な魅力をストーリーにまとめ、これを文化庁が認定するものです。この日本遺産に、山梨県から2件認定されました!詳細はコチラで確認ください。



富士吉田市外二ヶ村恩賜県有財産保護組合

#### 森林学習施設 ふじさんのぬく森「キボキボ」

令和2年7月23日、森林文化の学習施設「ふじさんのぬく森キボキボ」がオープンしました。木製のおもちゃの積木やおままごとであそんだり、木の玉プールや螺旋階段など、館内の木のおもちゃで遊べます。ツリーハウスパークには、まるで隠れ家のようなツリーハウスやネット遊具などがあり、体をいっぱい動かして遊ぶこともできますよ。



住 所: 山梨県富士吉田市上吉田 5605 番地 3  
 連絡先: TEL 0555-22-3219  
 休館日: 毎週火曜日(祝日の場合は、その翌日)、及び年末年始(12月29日～1月3日)

句な写真をインスタで発信してるよ!

山梨観光インスタ

山梨の国やまなし

yamanashikankou

山梨麺インスタ

山梨の国やまなし

yamanashinoodleland

山梨フルーツインスタ

山梨の国やまなし

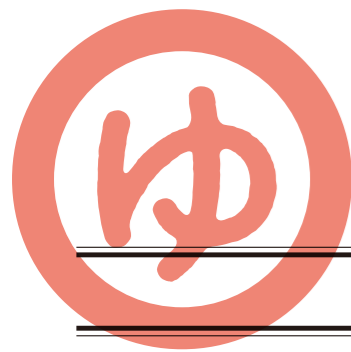
yamanashi\_fruits

山梨ワインインスタ

山梨の国やまなし

wineken\_yamanashi





ホット  
ひといき

# 絶景温泉

山梨県内には、多種多様な泉質と風光明媚な景観で心と体を癒すことのできる温泉がたくさんあります。

## ハッと驚き、ホッとあたたまる絶景温泉



泉質や温泉地の分布や温泉コラムなど、山梨の温泉をもっと知って楽しめるサイトです。



### ▶ 山梨の温泉の魅力

山梨県は、南アルプス国立公園・秩父多摩甲斐国立公園、富士箱根伊豆国立公園、八ヶ岳中信高原国立公園に囲まれた大地、素晴らしい景観環境を持ちます。また、温泉が標高 100m ~ 1,400m 台まで幅広く分布し、多様な泉質に恵まれています。あなたの好みの温泉を探してみませんか？



### ▶ やまなし立ち寄り百名湯手帳



「やまなし立ち寄り百名湯手帳」では、県内の日帰り温泉をお得な入浴特典と共に紹介！オリジナルグッズがもらえる楽しいスタンプラリー付き。手帳は、やまなし百名湯の各温泉施設又はやまなし観光推進機構(055-231-2722)まで！

### ▶ 景色が良い露天風呂



#### 富士眺望の湯 ゆらり

楽しみの尽きない 16 種類のお風呂で富士山を目の前に、雄大な景色を眺めることができる。洞窟風呂にパノラマ風呂、霊峰露天風呂、炭酸泉、香り風呂など多彩で食事処も充実している。



#### みはらしの丘 みたまの湯

夕陽が山に沈みかけ藍色に夕焼けがあたり一面に広がる時、甲府盆地の灯りがポツリポツリと付きはじめます。徐々に夜景に移りかわる瞬間を見ながらの入浴が一番のオススメ。



#### ぶどうの丘温泉 天空の湯

ぶどう郷として名高い勝沼町の観光名所「ぶどうの丘」の一角に立つ温泉施設。桃やぶどう畑が広がる盆地を眼下に、南アルプスの山並みが一望できる露天風呂が人気。夜は夜景も楽しめる。



#### ほったらかし温泉

富士山を真正面に望む眺望の「こっちの湯」と、新日本三大夜景に認定された甲府盆地を一望できる「あっちの湯」の 2 か所の浴場があります。遮るものが何もない露天の眺めはまさに絶景。



#### 甲斐大泉温泉 パノラマの湯

標高 1,160m の甲斐大泉駅から徒歩 3 分。高原の露天風呂で遠くに富士山や南アルプスの山々を眺めることができます。温泉スタンドで温泉を持ち帰ることも可能。



#### ホテル神の湯温泉

甲府を一望する高台にある自然と桜の木に囲まれた閑静な神の湯温泉。貸切風呂を含めると 11 種類のお風呂が楽しめる。露天風呂からは御坂山系や甲府の夜景を楽しめる。

### ▶ 山梨の温泉郷



#### 富士河口湖温泉郷

富士五湖のひとつ河口湖畔に、5 つの源泉が湧出。富士山と湖を一望できる湖畔には名湯自慢の旅館・ホテルが並びます。



#### 下部温泉郷

下部温泉の発見は約 1300 年前といわれ、武田信玄公も戦で疲れた体や傷ついた体をこの湯で治したといわれています。



#### 湯村温泉郷

「信玄公の隠し湯」としても有名な、太宰治ら文豪に愛された情緒ある和風の宿から、ホテルまで揃い、訪れる人を癒します。



#### 芦安温泉郷

古くから、登山愛好家や、ハイキング客に親しまれてきた、南アルプスの玄関口に湧く良質な泉質と自然に恵まれた温泉郷。



#### 西山温泉郷

文武天皇の大宝年間に発見されたと伝えられる国内有数の古湯。山峡の趣あふれる温泉は風景はととても美しい。



武田二十四将の宿

# 石和温泉郷

日本遺産に認定された昇仙峡や日本ワインの甲州市に囲まれた場所に位置する温泉郷。旅の疲れをゆっくり癒してくれます。

## 昭和レトロが新鮮な温泉郷



石和温泉の観光情報はコチラから



### ▶ 石和温泉の歴史

昭和 36 年 1 月ぶどう畑の中から高温の温泉が大量に湧出し、付近の小川が露天風呂状態になり老若男女が温泉につかりました。その様子が青空温泉としてマスコミに取り上げられ、3 年後の東京オリンピック以降、宿の建築ラッシュにより石和温泉はまたたく間に日本有数の温泉郷に発展しました。そして来年は郷土の英雄武田信玄公生誕 500 年の記念すべき年です。石和温泉は組合加盟の宿を信玄公を支えた侍大将と姫君の本陣に見立て、それぞれの宿が戦国口マンの旅を楽しんで頂けますよう工夫を凝らしておもてないたします。



天保 5 年葛飾北斎がここに立ち、筆を取った富士三十六景「甲州伊沢眺」

同じ場所から撮った 186 年後の甲州石和宿



### ▶ 石和温泉でお座敷遊び

石和温泉では、芸妓衆が踊りや三味線、お座敷ゲームなど、国内の宴席はもちろん、ファミリー旅行やインバウンドのお客様をおもてなします。伝統文化を守りぬく粋なお座敷体験を風情ある温泉施設にて存分にお楽しみください。

- 【イ】1 時間コース 芸妓 2 名から。三味線、笛、太鼓、舞踊、いずれかの芸を披露。
- 【ロ】2 時間コース 芸妓 2 名から。三味線、笛、太鼓、舞踊、いずれかの芸の披露と、お酌のご提供。
- 【ハ】2 時間コース 芸妓 1 名から。お酌のみのご提供。

〔ご予約状況により、ご要望と異なる場合があります。〕詳しくは、各石和温泉施設、又は下記係までお気軽にお問い合わせください。石和芸能保存会 090-7214-1129 (宝島会：戸野) 090-3246-8722 (宝島会：谷下)



### ▶ 石和温泉BYOワイン

「石和温泉 BYO ワイン」キャンペーンを開催中です。石和温泉旅館協同組合に加盟する旅館・ホテルにて、1 本につき 1,000 円で山梨県内産ワインのお持ち込みができます。夕食時またはお部屋でお好きなワインをお楽しみください。

### ▶ BYOって？

「BYO」は「Bring Your Own」の略で、直訳すると「自分自身を持って来てね」です。宿に「BYO」とある場合には「お酒の持ち込み OK ですよ」という意味になります。オープナー・ワイングラスのご用意や「冷やすサービス」なども承ります。

※ご利用の旅館・ホテルに於いてお支払ください。※オープナー&ワイングラスの用意や「冷やすサービス」など、対応については各宿で異なりますので、宿へお問合せください。※平成 28 年 4 月 1 日より持ち込み料が変更となりました。※お持ち込みは、お一人様につき 1 本とさせていただきます。

### ▶ BYO 参画施設

|                 |                   |                    |                 |               |               |
|-----------------|-------------------|--------------------|-----------------|---------------|---------------|
| 華やぎの章 慶山 旅館 きこり | ホテル君佳 ホテル平安       | ホテル花いさわ ホテルうかい     | ホテル石風 旅館 深雪温泉   | 和風旅館 峯 旅館 喜仙  | かんぼの宿石和 ホテル新光 |
| 富士野屋夕亭 ホテル石庭    | 銘庭の宿 甲子園 糸柳別館 和穂苑 | みなもと旅館 石和名湯館 糸柳    | ホテル花京 旅館 風林閣    | 旅館 笛吹川 ホテル古柏園 | 温泉ホテル東洋       |
| ホテルふじ 石和常磐ホテル   | 宵侍の里 花水晶          | 旅館 泉山荘 かつろぎの邸 くにたち | 華やぎの章 甲斐路 ホテル千石 | ホテル八田         |               |
| 石和びゅーほてる        |                   |                    |                 | ホテルやまなみ       |               |







秋を満喫

# 石和温泉周辺観光マップ

日本遺産に選ばれた、昇仙峡や日本ワイン、泉質豊かな百名湯からぶどう狩り、紅葉まで秋の山梨は見所たくさん!

Sightseeing of autumn Yamanashi



9月以降に利用可能予定な GOTO トラベル地域共通クーポン。山梨の名産品やお土産をはじめアクティビティなどで使えるお得な情報を紹介しています。



- 凡例
- P2 ぶどうを楽しむ
  - P3 ワイナリー
  - P4 紅葉スポット
  - P6 温泉
  - P10 おみやげ
  - 観光スポット

## 石和温泉から巡れる観光マップ



で発行される地域共通クーポンをお得に使う情報はコチラ

**A 石和・勝沼・西沢溪谷エリア**  
石和から車でおよそ0~40分



**B 甲府・昇仙峡エリア**  
石和から車でおよそ20~50分



**C 清里・小淵沢・韮崎エリア**  
石和から車でおよそ60分



**D 富士山・富士五湖エリア**  
石和から車でおよそ60分



**E 大月・都留エリア**  
石和から車でおよそ60分



**F 富士川流域・南アルプスエリア**  
石和から車でおよそ60分



※新型コロナウイルスの感染状況により掲載内容にやむなく変更となる場合がございます。 ※写真は各地域のイメージ写真です。





石和温泉周辺のおすすめ

# おみやげ

石和温泉周辺のおすすめのおみやげスポット。  
旅の思い出を詰め込んで、大切な人に  
山梨の一品を選ぶのも楽しみ。

## やまなしの思い出をおすそわけ

### 澤田屋

甲府市中央 4-3-24  
TEL 055-235-1331



### くろ玉

くろ玉は、青えんどう豆で作ったうぐいす餡を黒糖羊羹で包んだ風味豊かな和菓子。ひとつずつ手作りしています。

### 桔梗屋

笛吹市一宮町坪井 1928  
TEL 0553-47-3700



### 桔梗信玄餅

“ふるさとの味”をコンセプトに手作りの味わいにこだわっています。小さな容器にきな粉をまぶした3切れのお餅が入っています。特製の黒蜜をかけてお召し上がりください。

### 甲州天然石工房 彩石の蔵

笛吹市石和町窪中島 122-1  
TEL 055-263-6885



### ほっとパット

電子レンジに入ると温かくなる六晶石を使用したオリジナル温活グッズです。ご来店で体験もできます。

### 甘味処 山の湯宿はまやらか

甲州市塩山下於曾 1381-1  
TEL 0553-34-8041



### 名水わらび餅

標高 1,400m 甲州大菩薩嶺の湧水をつかい清涼感あふれる、わらび餅に仕上げました。当宿のおもてなしの茶菓子です

### かいてらす

甲府市東光寺 3-13-25  
TEL 055-237-1641



### お土産品各種

山梨の魅力ある地場産品がココに！特にワイン県山梨の 38 社、約 220 種類のワインが皆様をお待ちしております。

### 味の甲州わさび漬センター

笛吹市御坂町金川原 1185  
TEL 055-262-7200

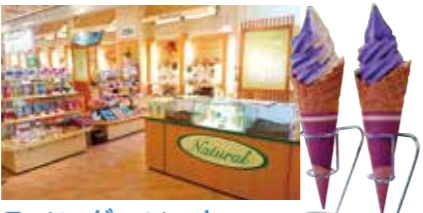


### わさび三味 森の駅万頭

生わさびでつくる 5 種類のわさび漬。わさびには殺菌作用もありいろいろな味が楽しめます。数量限定の当店特製くり万頭。牛乳と玉子で練り上げて上品な味です。

### ハーブ庭園 旅日記 勝沼庭園

甲州市勝沼町等々力 1736  
TEL 0553-44-3715



### ラベンダーソフト

勝沼庭園は季節のハーブや花の他にも世界で 2 番目に美味しい「ラベンダーソフトクリーム」がおすすめです。

### アンブローズ&カンパニー

甲府市川町アリア 202  
TEL 055-220-1615



### アクセサリー『Just A』

ジュエリー工房である自社工房で作られたアクセサリー『Just A』は、幅広い年代に愛されています。

### 甲州夢小路

甲府市丸の内 1-1-25  
TEL 055-298-6300 (玉屋甲州夢小路)



### お土産品各種

「山梨の生活文化を感じる」をコンセプトにワイン、スイーツ、和紙小物などを扱う店舗が並びます。

### 里の駅いちのみや

笛吹市一宮町東原 65  
TEL 0553-39-8000



### お土産品各種

金精軒の大人気・生信玄餅をはじめとする、山梨県内のお土産を多数取り揃えています。

### 信玄館 (しんげんやかた)

甲州市塩山小屋敷 2311-1  
TEL 0553-33-3555



### ヨゲンノトリオリジナルグッズ

江戸時代、疫病流行を予言し「朝と夕に自分の姿を拝めば難を逃れる事が出来る」と告げた「ヨゲンノトリ」オリジナルグッズコーナーあります。

### 印傳屋 上原勇七

甲府市中央 3-11-15  
TEL 055-233-1100



### 合切袋

身の回りのものを携帯できる便利さと自由な使い勝手。人気の合切袋 (がっさいふくろ)。色柄も豊富にご覧いただけます。



## 芸術・文化・科学に触れる

新型コロナウイルス感染症対策のためイベント内容が変更になる可能性があります。

休館日については変更になる場合があります。

### 山梨県立富士山世界遺産センター ☎0555-72-0259

富士山の世界遺産としての価値を国内外に分かりやすく伝える施設  
〈電車〉富士急行線河口湖駅→徒歩20分(路線バスあり)  
※無料バスは運休中  
〈車〉中央道河口湖IC→2分



### 11月20日(金)～11月23日(月・祝) 県民の日クイズラリー

当センターと富士山科学研究所の両館でクイズに答えて、記念品を買おう!  
〈問い合わせ〉富士山世界遺産センター 情報発信スタッフ  
〈電話〉0555-72-2314



### 7月22日(水)～9月22日(火・祝) 企画展「富士山と鎌倉道一御山の入口・新倉一」

真宗寺院3ヶ寺を中心に発展してきた新倉。新倉と富士山のつながりを紹介します。  
〈問い合わせ〉富士山世界遺産センター調査研究スタッフ  
〈電話〉0555-72-2314

### 9月19日(土) 世界遺産富士山講座第1回「富士山の文学と縁起」

世界遺産富士山の歴史・文化について、最新の調査研究成果を紹介します。  
〈問い合わせ〉富士山世界遺産センター調査研究スタッフ  
〈電話〉0555-72-2314

### 山梨近代人物館 山梨県庁舎別館2階 ☎055-231-0988

明治から戦前までの間に活躍した山梨県ゆかりの人物50名をテーマごとに詳しく紹介しています。  
〈電車〉JR中央線甲府駅南口→徒歩5分  
〈車〉中央自動車道甲府昭和IC→約20分 駐車場は、山梨県庁防災館地下駐車場をご利用ください。(駐車無料、但し減免処理が必要)  
休館日:平日(当館の間、土日祝日のみ開館)



### 4月1日(水)～9月27日(日) 第11回展示 「郷土をひらいた先駆者たち」

明治から戦前までの間に活躍した山梨県ゆかりの人物をテーマごとに詳しく紹介しています。  
第11回展示の様子



### 山梨県立科学館 ☎055-254-8151

不思議な展示物や仕掛けがたくさんあり、楽しみながら科学を学べる施設。  
〈電車〉JR中央線甲府駅北口2番→バス約20分(土日・祝日運休)  
〈車〉中央自動車道甲府昭和IC→30分  
休館日:第1、2、3月曜日(祝日の場合は翌日)、9月1日・2日臨時休館



### 10月25日(日)・31日(土) Happy Halloween 甲府

スペースシアターでは恐竜の番組、実験教室ではオバケにちなんだ工作などを実施!  
※詳細は、HPをご覧ください。  
〈会場〉山梨県立科学館スペースシアター、実験工作室、あそびの部屋  
工作「ジャック・オー・ランタン」



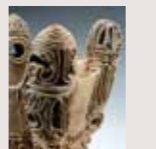
### 山梨県立考古博物館 ☎055-266-3881

土器や石器といった考古資料や、考古学の調査成果から山梨の歴史を学ぶ博物館。  
〈電車〉JR中央線甲府駅南口→バス約30分  
〈車〉中央自動車道甲府南IC→約1分(インター出口正面)  
休館日:月曜日(祝日の場合は翌日)・祝日の翌日



### 9月8日(火)～11月23日(月・祝) 秋季企画展 「縄文の“盛り”文化」(仮)

縄文時代の土器文化の中でも一際異彩を放つ、装飾過剰に「盛った」土器を紹介しています。



水煙土器 上野原遺跡(縄文時代中期)

### 山梨ジュエリーミュージアム ☎055-223-1570

ジュエリー産地“山梨”を代表する作品展示と土日祝日は職人の実演やジュエリー制作体験も。入館料無料。  
〈電車〉JR中央線甲府駅南口→徒歩約7分  
〈車〉中央自動車道甲府昭和IC→約20分  
休館日:火曜日(祝日の場合は、その翌日) 10月20日～30日は展示入替のため臨時休館)



### ～10月19日(月) ジュエリーをたのしむ3-水晶とメノウ-

〈水晶とメノウ〉をテーマとした山梨ならではの「自身につけたい」ジュエリーを展示。  
「ジュエリーをたのしむ3-水晶とメノウ」展



### 土日祝日 職人の実演及びジュエリー制作体験

山梨の職人の作業風景が間近で見られる。ペンダントなどのジュエリー制作体験も(有料)  
ジュエリー制作体験



### 9月12日(土)～10月19日(月) 宝美展 一宝美の展開図2-

国内唯一、公立の宝飾専門学校である山梨県立宝石美術専門学校で授業成果を広く紹介。  
ひらけ!玉手箱



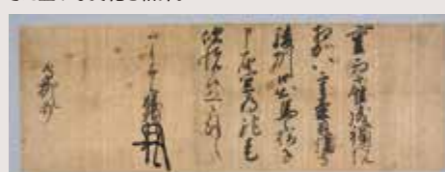
### 山梨県立博物館 ☎055-261-2631

山梨の自然と人の歴史を、楽しみながら学べる博物館。  
〈電車〉JR中央線石和温泉駅→バス約10分  
〈車〉中央自動車道一宮御坂IC→約8分  
休館日:火曜日(火曜日が祝日の場合は翌日)



### 10月24日(土)～12月7日(月) 開館15周年記念特別展 「未来へ伝えたい、甲斐の国のたからもの～新指定文化財・新収蔵品展～」

近年文化財指定を受けた資料など「郷土やまなし」が育んできた豊かな文化を紹介。  
武田勝頼書状(山梨県立博物館蔵)



### 山梨県立文学館 ☎055-235-8080

樋口一葉や村岡花子、芥川龍之介、太宰治など、山梨出身・ゆかりの作家を豊富な直筆資料とともに展示紹介しています。  
〈電車・バス〉JR中央線甲府駅→バス約15分  
〈車〉中央自動車道甲府昭和IC→約10分  
休館日:月曜日(9月21日、11月2日は開館)、9月23日(水)、11月4日(水)



### 9月12日(土)～11月23日(月・祝) 林真理子展

山梨市出身の作家・林真理子の初の展覧会。作家としての軌跡と、幅広い活動を紹介します。



林 真理子

### 山梨県埋蔵文化財センター ☎055-266-3016

国史跡甲府城跡や国史跡鏡子塚古墳など、楽しみながら親しんでもらうイベントを開催しています。



### 9月27日(日) マチナカ博物館

縄文土器の宝庫である山梨の土器を出張展示し、その魅力を発信します。  
マチナカ博物館



〈会場〉イオンモール甲府昭和  
〈問い合わせ〉山梨県埋蔵文化財センター  
〈電話〉055-266-3016  
〈電車〉JR身延線常永駅→徒歩7分またはJR甲府駅→イオンモール甲府昭和行きバス  
〈車〉中央道甲府昭和IC→10分

### 10月18日(日) 古墳でツアー-

国史跡鏡子塚古墳など、古墳について楽しく学べる、解説付きの無料ツアー!  
古墳でツアー



〈会場〉山梨県甲斐風土記の丘曾根丘陵公園・国史跡鏡子塚古墳周辺  
〈問い合わせ〉山梨県埋蔵文化財センター  
〈電話〉055-266-3016  
〈電車〉JR中央線甲府駅→中道橋経由豊富行きバス「考古博物館」下車  
〈車〉中央道甲府南IC前

### 11月3日(火・祝) ひらけ!玉手箱

甲府城等の歴史を楽しく遊びながら無料で学べる文化財のワークショップ。  
ひらけ!玉手箱



〈会場〉国指定史跡甲府城跡  
〈問い合わせ〉山梨県埋蔵文化財センター  
〈電話〉055-266-3016  
〈電車〉JR中央線甲府駅→徒歩5分  
〈車〉中央道甲府昭和IC→15分

### 11月20日(金) 古墳イベント

関東有数の規模を誇る国史跡鏡子塚古墳のまわりで、歴史を学びながら楽しく遊ぼう!



〈会場〉山梨県甲斐風土記の丘曾根丘陵公園・国史跡鏡子塚古墳周辺  
〈問い合わせ〉山梨県埋蔵文化財センター  
〈電話〉055-266-3016  
〈電車〉JR中央線甲府駅→中道橋経由豊富行きバス「考古博物館」下車  
〈車〉中央道甲府南IC前

### 山梨県立美術館 ☎055-228-3322

自然とともに生きる農民の姿を描いた、ジャン＝フランソワ・ミレーの作品を数多く所蔵する美術館。  
〈電車・バス〉JR中央線甲府駅→バス約15分  
〈車〉中央自動車道甲府昭和IC→約10分  
休館日:月曜日(9月21日、11月2日は開館)、9月23日



### 9月11日(金)～11月3日(火・祝) クールペと海

フランス近代 自然へのまなざし  
伝統的な絵画を否定した画家クールペ。山に育った反逆児が描いた海の絵画を紹介!



ギュスターヴ・クールペ(波)1869年 愛媛県美術館蔵

※当ガイドブックに掲載されている情報は2020年6月13日現在のものです。入場料金などの各種データが変更となったり、時期による変動や臨時休業などで利用できない場合がございます。予めご利用の際にご確認ください。  
※表紙および掲載写真はすべてイメージです。実物と異なる場合があります。また、天候、気象条件等により記事・写真のような景色が見られない場合があります。  
※掲載の各観光施設・店舗の休業日・営業時間及びイベントの開催日時等は変更になる場合がございます。予め出発前にご確認ください。  
※本誌に掲載された内容により生じたトラブルや損害については、(公社)やまなし観光推進機構では補償いたしかねますので予めご了承願います。