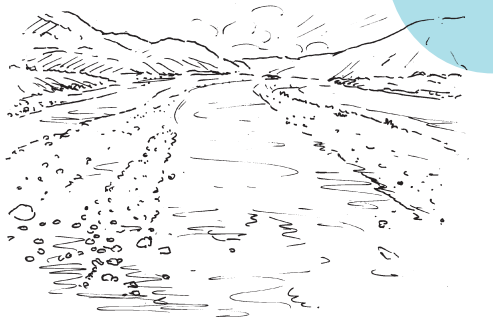


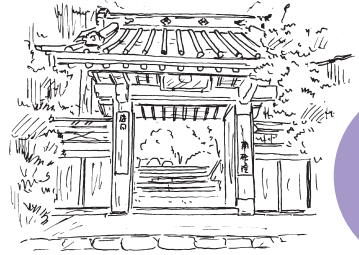
上澤寺にある  
国指定天然記念物  
オハツキイチヨウ  
の木のギンナンは  
犬の牙の形をしている。

富士川クラフトパークは、  
豊かな自然に囲まれて  
遊んだり、アートにふれたり、  
おいしい食事を楽しめる  
総合公園である。



日本三大急流の一つ、  
富士川。  
かつては富士川舟運で  
賑わった川だった。

南松院には  
武田信虎が贈った  
といわれている  
亀型の石がある。



本国寺の  
オハツキイチヨウは  
日蓮手植えの  
イチヨウとい  
われている。

問合せ・身延町観光課  
TEL:0556-62-1116