

日本禮儀小知識



山梨縣面向雄偉的富士山，是一個美麗的地方。在這裡您可以享受大自然，富有當地特色的土特產，舒適休閒的溫泉…
等待您的不僅是數不盡的觀光資源，還有這兒熱情親切的人們！

歡迎光臨富士之國山梨



被譽為水果王國的山梨縣盛產葡萄和桃子！香甜可口的水果等著你！



洗手間

第2站

使用日本式廁所時，朝著廁所蓋的方向蹲下。



使用廁所備有得廁紙，便后請把使用過後的廁紙丟進廁所，用水沖掉。
為了其他使用者，請保持廁所衛生整潔。

保持清潔

第4站

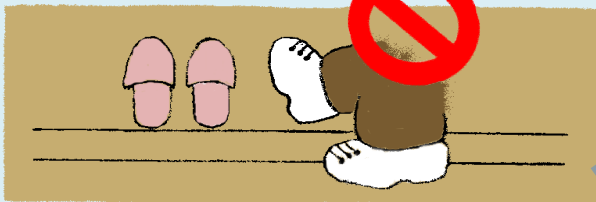


為了更好地區分垃圾和遺失物品，請把垃圾丟進垃圾桶。
請不要在館內吐痰，保持館內乾淨整潔。

門口

第1站

在日本進入室內時需要脫下鞋子，更換拖鞋。



請不要穿著拖鞋在榻榻米上邊走路。進入大澡堂、洗手間等場所時需要更換專用拖鞋。

保持安靜

第3站



特別是夜晚時，注意不要在走廊、餐廳等場所大聲講話。
使用手機時把通話聲音壓低。

吸煙

第5站

吸煙時請到指定吸煙區。

為了防止火災，請不要邊走邊吸煙，也不要睡在床上吸煙。

祝您 旅途愉快



配備物品

第9站

浴衣・拖鞋為留宿期間的出借物品。

另外，請勿擅自帶走設施內的浴衣、鑰匙、吹風機、茶壺等配備物品。

有什麼困難請隨時聯絡我們！

浴衣

第8站

浴衣是浸過溫泉或沐浴後的衣着，也可以作為睡衣使用。

浴後穿浴衣前請把先把身體充分擦乾。

浴衣的穿著簡單，但領子的方向非常講究，順序為“左上右下”-左邊的衣服在上面，右邊的衣服放在下面。最後係上腰帶。

浴室

第6站

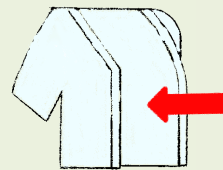
在浴室門口將拖鞋脫掉，赤腳入室。

把脫下的衣物放入更衣室的專用籃子或更衣櫃。

入浴前在浴池外邊洗淋浴。

把殘留在身上的香皂洗髮精等充分沖洗乾淨後，進入浴池浸泡。

泡完澡後回更衣室前需稍微擦乾身體，以免把更衣室的地板弄濕。



入浴 禮儀

第7站

•入浴前先上洗手間。

•不要圍著毛巾或穿招內衣進入浴池。

•不要把香皂浴液或毛巾帶入浴池，更不要隨手擰開浴池內的塞子。

•淋浴時不要把水淋到旁邊的人身上。

