

日本礼仪小知识



山梨县面向雄伟的富士山，是一个美丽的地方。在这里您可以享受大自然，富有当地特色的土特产，舒适休闲的温泉…
等着您的不仅是数不尽的观光资源，还有这儿热情亲切的人们！

欢迎光临富士之国山梨



被誉为水果王国的山梨县盛产葡萄和桃子！香甜可口水果等着您！



洗手间

第2站

使用日本式厕所时，朝着厕所盖的方向蹲下。

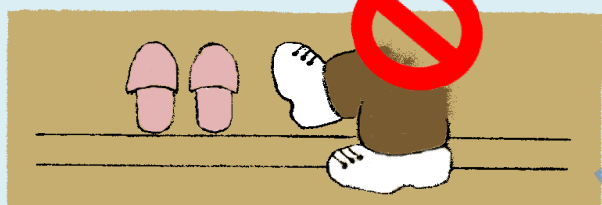


使用厕所备有的手纸，便后请把使用过后的手纸丢下厕所，用水冲掉。
为了其他使用者，请保持厕所卫生整洁。

在日本 进入室内时需要脱下鞋子，更换拖鞋。

门口

第1站



请不要穿着拖鞋在榻榻米的上面走路。进入大澡堂、洗手间等场所时需要更换专用拖鞋。

保持安静

第3站



特别是夜晚时，注意不要在走廊、餐厅等场所大声说话。
使用手提电话时尽量把通话声音压低。

保持清洁

第4站



为了更好地区分垃圾和遗失物品，请把垃圾丢进垃圾桶。
请不要在馆内吐痰，保持馆内干净整洁。

吸烟

第5站

吸烟时请到指定的吸烟区。

为了防止火灾，请不要边走边吸烟，也不要睡在床上吸烟。

祝您 旅途愉快



配备物品

第9站

浴衣·拖鞋为留宿期间的出借物品。

另外，请勿擅自带走设施内的浴巾、钥匙、吹风机、茶壶茶杯等配备物品。

有什么困难请随时联系我们！

浴衣

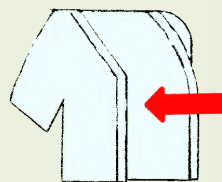
第8站

浴衣是浸过温泉或淋浴后的衣着，也可以作为睡衣使用。

浴后穿浴衣前请先把身体充分擦干。

浴衣的穿着简单，但领子的方向非常讲究，顺序为“左上右下” - 左边衣服在上面，右边上面衣服放在下面。

最后系上腰带。



浴室

第6站

在浴室门口将拖鞋脱掉，赤脚入室。

把脱下的衣物装进更衣室的篮子或更衣柜内。

入浴前在浴池外边洗淋浴。

把残留在身上的香皂及洗发水等充分冲洗干净后，进入浴池浸泡。

泡完澡回更衣室更衣前需稍微擦干身体，以免弄湿更衣室的地板。

入浴 礼仪

第7站

·入浴前先上洗手间。

·不要围着毛巾或穿着内衣进入浴池。

·不要把香皂浴液或毛巾等带入浴池，更不要随手拧开浴池内的塞子。

·淋浴时不要把水淋到旁边的人身上。