

やまなし 体感 体験ガイドブック



山梨をまるごと 体験!

保存版



山梨の魅力を感じて 体験プログラム

バラエティ豊かな 山梨の魅力を感じ

山梨県は周囲を富士山、南アルプス、八ヶ岳、秩父連峰などに囲まれた日本のほぼ中央に位置する風光明媚な自然の恵みに彩られた地です。夏と冬の気温差が大きく、四季の移ろいがはっきりとされていることから、自然はより美しく鮮やかな表情を見せてくれ、私たちに五感すべてでありのままの自然を体験する喜びを教えてくださいます。豊かな森を水源とする多くの川や湖、春から秋まで続く可憐な花景色、戦国武将の歴史に誘う史跡の数々。日照時間が日本という恵まれた気候。いのちの源ともいえる自然風土に抱かれて山梨体験をしながら、自分らしい時間の楽しみ方を見つけてみませんか。



富士山



八ヶ岳

地元の人と触れ合う 出会いを感じ

いつ訪れてもほっとできる、心のふるさとにしてください。都会の喧噪を離れて山梨で耳をすまし、目をこらし、全身で感じてください。山梨には海以外なんでもありません。豊かな自然の懐の中で、あなたの中の好奇心、やってみたいという気持ちを思いきり表現してみませんか。山登り、ウォーキング、スキー、ウォータースポーツ、キャンプ、紅葉狩り、温泉、田舎暮らし体験など、数えきれない程の選択肢の中から何にしようか迷うのも旅の楽しみ。地元の人たちとの交流から生まれる新しい出会いも心温まるもので、都会から山梨に移住するきっかけになったという声もきかれます。その時々自分にピッタリ合った過ごし方は自然がくれる宝物の中から、きつと見つけられるはずですよ。



フルーツ王国 やまなし—ワインツーリズム

山梨には、四季を通じておいしいものがいっぱい。豊かな大地と清らかな水に育まれた果物は、ココロもカラダも元気にしてくれる。パワリーに満ちています。

ブドウやモモ、スモモ、サクランボ、キウイなど、もぎたてのフルーツのおいしさは格別。きらきらと美しく輝くフルーツの甘さや香りも楽しみながら、もぎたてのおいしさを体感してみてください。きつとこれまで出会ったことがない味わいに驚き、感動するはずですよ。

フルーツ王国が育むワインもまた、山梨の自慢です。日本を代表するワインの産地である山梨には、80を超えるワイナリーがあります。そんなワイン王国をまるごと楽しむなら、ワインツーリズムがおすすすめ。ワインとともに、ワインを育んでいる地域の魅力を堪能できる小さな旅で、山梨の新たな魅力を体感してみてください。



深い森の中で 心まで癒される



森林の中に身をおくことで、心と体の健康を維持増進させたり、疾病の予防を目的とする森林セラピー。人間にとっては本来自然環境の中にあることが、一番自然であるはず。しかし現代社会では時間に追われ、人工的な環境の中での生活を余儀なくされる毎日。そこで、森の持つ力を全身に受け、心からの快適が得られる森林セラピーが今こそ大切だと実践する人が増えています。歩いていると聴こえてくる鳥の声、木の葉のそよぐ音、踏みしめる大地から湧き出るように感じる生命のいきいき。日本有数の山岳県である山梨にはさまざまなタイプの森林があり、自分に合ったプランで森と親しむことができます。



歴史・文化の宝庫を 訪ねて...

武田騎馬軍団を率い、戦国時代最強の武将といわれる武田信玄公。山梨県内各地にその史跡が残され、歴史ロマンに浸る旅を楽しむことができます。武田家発祥から滅亡まで、その栄枯盛衰を実際に史跡を巡りながらふり返るのも興味深く、河川域の治水事業や織物などの産業の振興における信玄公の功績にふれるのも、時を超えて今に残る文化を知ることにつながります。また富士山を代表とする山岳信仰から生まれた文化財も数多く、自然を畏れ、山を敬う古人の心がうかがわれます。古い参道を歩き、あまたの人が往来した歴史の足跡に想いを馳せるのも、静かで神聖な旅の余韻として残るに違いありません。



フットパス—歩く速度で 見るこの大切さを実感

フットパスとは森林や田園、町並みなど各地域にあるありのままの風景を楽しむながら歩く（Foot）小径（Path）のことです。人の生活と自然が上手に調和し、共存している山梨はフットパスを楽しむ環境に恵まれています。各地で行われるイベントには地域の特長を活かした個性豊かなプログラムが盛りだくさん。風情漂う古道を歩き歴史上の人物ゆかりの地を尋ねたり、実りの季節を迎えた果樹園の甘い香りの散策路からおいしい味との出会いを求めたり。歩くからこそ気づくことが、これ程たくさんあることに驚き、新鮮な感動が心と体を満たしてくれるフットパス。歩くついでですね。



やまなし体感



あなただけの
やまなし体験ノートを
つくろう！

やまなし体験ノート

地元の歴史と自然を感じる旅



地元の人の話がはずむ縁側カフェ

地域の歴史や自然、伝統産業にふれたり、体験したり、その地域の成立ちを学び、感じる旅が増えています。旅行者を受け入れる側の地域(着地側)が、その地域でおすすめの観光資源をもとにした旅行商品や体験プログラムを企画運営する形態を「着地型観光」と言います。独自性が強く、その地域ならではのさまざまな新発見初体験ができることから、全国の各地域で魅力ある商品が、注目されています。

富士の国やまなし旅センターでは、地域の自慢が詰まった着地型旅行商品の販売を行っています。

【ツアー例】身延町の歴史散策!

『木喰上人のふるさとウォーク』

《スケジュール》

- 8:50 「道の駅しもべ・第2駐車場」 集合「初めの会」
- 9:00 「道の駅しもべ・第2駐車場」 ウォーク開始
- 9:35 「マツコ堂」
- 9:55 「木喰仏 個人所蔵宅①」
- 10:05 「木喰仏 個人所蔵宅②」
- 10:15 「木喰の里 微笑館」
- 10:50 「永寿庵」
- 11:05 「木喰記念館 (木喰上人生家)」
- 11:40 「四国堂」
- 11:50 「山神社」
- 12:35 「道の駅しもべ・第2駐車場」 着 ウォーク終了

*上記スケジュールは、多少前後することがあります。

●問い合わせ
富士の国やまなし旅センター
055-231-2230



餅つき体験



昔ながらの里山の風景が残る 笛吹市芦川



地元の旬の野菜が手に入る 農産物直売所も人気



江戸時代から残る 石積み風景



その土地ならではの美味しいものを食べたり、ワイン、自然、人、歴史、文化など、産地の魅力をまるごと感じられる旅、「ワインツーリズム」は山梨を味わう新しい旅のカタチです。



勝沼ぶどう郷

wine tourism yamanashi

ワインツーリズムやまなし

ワインを味わいながら、産地をまるごと楽しむ旅
自分で計画をたてて巡るから楽しみや喜びもいっぱい!

ワインを巡る旅



日本一を誇るブドウの産地である山梨県は、古くからワインの醸造も行われ、日本を代表するワイン産地としても知られています。県内には80社余りのワイナリーがあり、それぞれがその土地の自然や文化を凝縮した独自の味わいを造りだしています。

そんなワインやそのワインを育てている地域の魅力を満喫できるのが「ワインツーリズム」です。ワインが生まれた土地を散策しながらワイナリーに立ち寄り、ワイナリーやワイナリーとワイナリーの会話を楽しんだり、その地域の町並みやそこで暮らす人々と交流したり、その土地ならではの美味しいものを食べたり。



ブドウとワインだけでなく、その産地にある独自の風土、自然、歴史、文化、生活をまるごと味わう旅。「ワインツーリズムやまなし」は、そんな旅を気軽に楽しんでもらおうと、年に1回開催している地域イベントです。

ガイド資料を片手に、ワインを育てている地域を散策しながら、畑を眺め、ワイナリーを巡り、飲み、つくり手と語り、地域との交流も楽しむひととき。2日間の開催期間中に全国各地から3,500人近くの人々が訪れます。

どこに行き何を楽しむか、2日間の予定を決めるのはあなた自身。プランを考えると、既に旅は始まっています。

自分で計画をたて、自分の足で巡るからこそ、楽しい発見やうれしい出会いもいっぱい。ワインを育む地域を広く楽しむことで、ワインもさらに深く楽しんでもらえるはずです。

この「ワインツーリズム」をきっかけとして、イベント期間外にもワイナリー巡りをされる方が増えています。

ワインツーリズムやまなし事務局
<http://yamanashiwine.com/>



ワイン・ぶどう果汁の試飲、店内スタッフによる簡単セミナー、ワイングラスアート

有名ワイナリーのワイン・ぶどう果汁の試飲、ワインを美味しく飲むための簡単セミナー(ワインの選び方など)、テイスティングを行っています。また、お好きなワイングラスに彫刻し、世界にひとつしかないワイングラスを作ることができます。
●ワイングラスアートは950円(所要時間30分、最終受付17:00) ●通年
●赤富士ワイナリー(株旅日記) 0555-20-9222



Taste of autumn(秋の味覚) in 甲斐市 [甲斐市]

JR中央本線竜王駅から、新酒の時期を迎える市内ワイナリーと実りの秋を迎える農産物直売所を巡るバスの旅。1日15便のバスを運行し、好きな場所で降りて見学し、次のバスで違う場所に移るスタイルです。
●500円(資料・冊子代) ※実施年度により変更する場合があります。
●11月上旬
●甲斐市商工観光課 055-278-1708

ある〜く こうしゅう [甲州市]



社団法人日本ウォーキング協会に加盟し、ある〜く こうしゅうを普及・推進する中で、交流人口の増大と地域の活性化、市民の健康づくりを回り、「豊かな自然 歴史と文化に彩られた果樹園交流のまち 甲州市」づくりに寄与することを目的とします。甲州市塩山エリア内に4つのコース、勝沼エリアに3つのコース、大和エリアに1つのコースがあります。
●甲州市観光交流課 0553-32-2111

甲斐市ちいさな旅 [甲斐市]



甲斐市・甲斐市商工会・NPO法人つなぐにより甲斐市の身近な魅力を発見する「甲斐市ちいさな旅」。全20コースは、地域の歴史を知るフットパスとして楽しむことができます。ガイドブックは甲斐市商工会のほか県内の書店などで取り扱っています。
●甲斐市商工観光課 055-278-1708

「フットパス」まちあるぎ・里山あるぎ
ふるさと
だいすき!
フットパス



フットパス

とは、イギリスで発祥した「歩くこと

とを楽しむための道」のことです。森林や田園地帯、古い街並みなど地域に昔からあるありのままの風景を楽しみながら歩くことができる道です。イギリスではフットパスを大切にしている文化が醸成され、農場や自宅の敷地内を通る道もあり、国民は積極的に歩くことを楽しんでいます。

近年、日本でもさまざまな地域において、特徴を活かした魅力的なフットパスが整備されてきています。その風景は、地域の方々の長年にわたる自然への働きかけや風土に根ざした伝統的な生活スタイル、土地への愛着などの結果として生み出され、維持・管理されてきたものです。ここ山梨はフットパスを楽しむ格好の地です。見渡せば日本を代表する山々がまるで私たちを見守るかのよう雄大な姿を見せてくれています。清流の渓谷美、山あいの素朴な野の道に咲くかわいい花、歴史ロマンを堪能できる古道。いろいろな旅ウォークをじっくり味わってみてください。歩く速さだからこそ見つけられる自然とのやさしい出会いがきっとあなたを待っています。



フットパス200コース完成。
フットパスの楽校オープン。
山梨県下27市町村に1校ずつ
フットパスの楽校コース案内人。
各コースにコンシェルジュが生まれています。

ふつうのまちが、
こんなにたのしい
毎日、やまなしの何処かを歩いていきます。
やまなしフットパスリンク



やまなしフットパスリンクは、フットパスを用いた活力ある地域づくりを促進するため、取り組み基盤となる全県的な推進組織の構築、フットパスコースの活用策検討、担い手となる人材の養成、情報の共有化及び情報発信の一元化、フットパスの普及イベント開催等を実施するため、NPO法人つなぐが事務局となり活動を行っています。やまなしフットパスリンクが推進する活動は、ひとことでいえば、ふるさとだいすき運動です。200に及ぶまち歩き、里歩きのコース、そのどのコースにもふつうのまちがこんなに楽しいという出会いがあります。どのまちにも、そのまちの歴史があり、人々の暮らしがあり、喜怒哀楽の人生がある。そのまちを、少しだけのぞかせていただく。フットパスの、その距離感が大切に毎日やまなしのどこかを歩いています。

やまなしフットパスリンク事務局が総力を挙げて取材を展開しながら、これから徐々に進化していく予定のサイトです。毎日、ブログを更新していますので、お楽しみください。
やまなしフットパスリンク公式サイト<http://www.footpathlink.net>。
やまなしフットパスリンク事務局連絡先
080-1223-8302(つなぐNPOフットパス係)



フットパスリンク公式ガイドブック

このガイドブックの販売所
甲府駅甲府市観光案内所
山梨県立博物館ショップ
山梨県立文学館ショップ
やまなし観光推進機構
瀬村温泉郷瀬村ホテル
レンタサイクル甲府
朗月堂書店貴川店

へー!と驚く話題満載。
県内200種類に及ぶフットパスコース、完備。1冊200円(税込)。
ガイドブック片手に、ちいさな旅を。



山梨県内観光ボランティアガイド団体一覧表

団体名称	市町村	電話	案内地域	特色	ガイド料金	申込方法
甲府城御案内仕隊	甲府市	055-231-2722	甲府城跡及びその周辺の史跡	冬季(1~2月)を除く3月~12月まで、月曜日を除く毎日、隊員が交替で舞鶴城公園内にある県指定史跡甲府城をご案内している。(冬季は土日のみ実施) 予約によるご案内は年間を通じて行っている。	無料	事前予約は、10日前までにやまなし観光推進機構まで、電話又はFAXで申し込み 電話 055-231-2722 FAX 055-221-3040
甲府観光ボランティアガイド	甲府市	055-226-6550	甲府市内一円(武田神社、善光寺、甲府五山等)	市民ボランティアが中心となり、県内外からの観光客の皆様を「ようこそ甲府へご案内」を合言葉に、おもてなしの心を心がけ、甲府市内の観光地のガイド案内を行っている。	無料(但し、ガイド交通費及び昼食代は要負担)	甲府市観光協会まで、電話及びメールにて当日の一週間までに申込をする。 info@e-kofu.com
昇仙峡マイスター	甲府市	055-287-2158	昇仙峡エリア	昇仙峡マイスター養成講座を受講し、正式認定されたガイドが、地元の人しか知らない昇仙峡の魅力を案内する。	3,000円	電話で問い合わせの上、所定の申込用紙で申請。(但し、旅行エージェンツのみ対象)
韮崎市観光ボランティアガイド	韮崎市	0551-22-1111	神山村(武田八幡宮、願成寺など)、中田町(新府城跡など)、甘利山~千頭星山、荒倉山	武田家関連施設や史跡など、甲斐武田の歴史を学ぶガイドと甘利山や荒倉山などをトレッキングしながら、自然を学ぶガイドが特徴	要相談	韮崎市商工観光課に電話で申し込み、詳細を打ち合せ
NPO法人 芦安ファンクラブ	南アルプス市	055-288-2125	南アルプスの山々	芦安地域を中心とし、南アルプス市の自然を愛する全ての人々に対して、地域の人々との交流を通じた南アルプス山岳地域の環境保全及び地域の活性化を行っている。	1日 6,000~7,000円(交通費別途)	芦安ファンクラブへ申込
ボランティアガイド 笛吹	笛吹市	055-261-2829	笛吹市	笛吹市全域にある文化財・歴史をガイドすることができる。	無料(但し交通費、資料代等負担)	事務局へ1ヶ月前までに電話で申込
歴史探訪ウォーキング	笛吹市	055-262-3626	笛吹市	水曜日・土曜日の10:00~14:00までの4時間(昼食は各自持参)		
笛吹おもてなしバス	笛吹市	055-261-2829	笛吹市	4月中旬~9月までの土・日・祝日		
山梨市ボランティア観光ガイド	山梨市	0553-20-1400	山梨市全域	ガイドの案内可能箇所を一覧表にまとめ、得意分野を活かした案内業務を行っている。年に数回の研修を行い自己研鑽に努めている。	無料(西沢溪谷の案内は有料)	山梨市役所観光課または、山梨市駅前観光案内所に申込み
甲州市観光ボランティアガイドの会	甲州市	0553-33-5910	甲州市内全般(史跡等中心)	研修や会議を通して資質の向上に努めている。また、行政の各種行事にも協賛している。また地元の観光事業発展のため伝統文化体験教室を実施している。	無料(但し交通費負担)	事務局または会長に連絡
勝沼コンシェルジュ	甲州市	0553-44-0444	宮光園		無料	現在はまだ活動経験が浅いため、予約を受けていない。
大月市観光ボランティアガイド	大月市	0554-20-1829	猿橋及びその周辺、大月市内の山々(主に秀麗富嶽十二景に選定している山)	大月市の歴史、文化、自然、観光施設等を「おもてなしの心」をもって案内している。	無料	事務局へ電話、FAX、メール等で問い合わせ
NPO みのぶ観光センター	身延町	0556-42-2005	身延山	身延山周辺の見所を、1時間から4時間の5つのコースを設定して案内する。時間については、お客様の希望の時間に調整可能。	ガイド1人・1時間:1,000円※15名毎に1人	メール又はFAXで1週間前までに申込。 center@fujikawa.or.jp
財団法人 ふじよした観光振興サービス	富士吉田市	0555-24-8660	①御師町の街並と北口本宮 富士浅間神社(金鳥居~御師宿坊の街並~富士浅間神社) ②北口本宮富士浅間神社 ③富士山駅周辺(富士山駅~御師旧外川家住宅)	昔、富士山へ信仰のために訪れた人々をもてなし、富士山へと送り出した御師の家が軒を連ねた街。そして、今現在、富士山に見守られ、古き良き時代の名残を残す街。そんな「上吉田」の街の歴史や文化を世界遺産インフォメーションセンターのスタッフがご案内します。	無料	1.世界遺産インフォメーションセンターまで電話 2.ホームページの「ガイドツアー申し込み用紙」をプリントアウトし、必要事項を記入の上、世界遺産インフォメーションセンターまでFAX 3.世界遺産インフォメーションセンターあてメールを送付。その際、希望の日時、人数、希望のコースなどを入力。また、「ガイドツアー申し込み用紙」をダウンロードし、必要事項を入力してメールに添付しても可。
ふるさと忍野案内人	忍野村	0555-84-4222	忍野八海を中心とした村内の自然・文化財	富士山信仰や言い伝えなどを交えつつ、約2時間かけて忍野八海の周辺を案内している。	ガイド1名につき2,000円	忍野村観光協会HP内のお申し込みフォームを利用
NPO 富士山ネイチャークラブ	山中湖村	080-3623-3282	富士山周辺各地	森の案内のみならず、自然の恵みを味わう食体験や創作体験、ゲームの森遊びなど、様々な企画を実施。お客様のご要望に沿った企画を共に練る。	参加者1人・1時間あたり500円	電話又はFAXで申込
NPO 富士山自然学校	山中湖村	0555-20-3111	山中地区 青木ヶ原地区	山中湖村地区の自然観察、文化、歴史を中心に実施	1人・1時間当たり500円	電話又はFAXで申込 ※ツアー内容、人数により料金は異なります
富士河口湖ふるさとガイドの会	富士河口湖町	0555-72-3168	河口湖周辺 A.富士山のビューポイント&歴史を訪ねてミニハイキング B.中世の歴史にタイムスリップ C.湖畔の昔の生活をちょっと学んでみませんか	ガイドブックに載っていない歴史や文化・自然を「おもてなしの心」で歩きながら案内するガイドツアー	1~4名 1人500円 5~15名 2000円 16~30名 4000円 31~45名 6000円	申込用紙に記入し、FAXで事務局に申込
ウエルカムフジ	富士河口湖町	0555-72-3168	駅前案内所での案内や、イベントや地域のお祭りの案内		無料	現地での申込



甲府城御案内仕隊(こうふじょうごあんないつかまつりたい) [甲府市]

甲府城は武田氏滅亡後、豊臣秀吉の命により築城されました。関東の徳川家康に対抗するための重要な戦略拠点として築かれたと言われていています。甲府城跡として約400年前の姿を今に残している舞鶴城公園では、その見どころをボランティアガイドが案内します。

- 無料 ●通年(月曜日休み、月曜日が祝日の場合は翌火曜日休み、1・2月は土日のみ)
- やまなし観光推進機構 055-231-2722



おし街さんぽ [富士吉田市]

昔、富士山へ信仰のために訪れた人々をもてなし、富士山へと送り出した御師の家が軒を連ねた街。そして現在、富士山に見守られ、古きよき時代の名残を残す街。そんな「上吉田」の街の歴史や文化を、世界遺産インフォメーションセンターのスタッフが案内します。

- 4月~9月(10:00~16:00)、10月~3月(10:00~15:00)
- 富士吉田市世界遺産インフォメーションセンター 0555-24-8660

ボランティアガイドさんにご学んで
より深く識る

その地に脈々と受け継がれていく歴史文化。地元のボランティアガイドさんのお話は楽しい中にも名所、旧跡に対しての熱い想いを感じ、地元だからこそ伝え残されてきた深い内容です。やさしい表情で語りかけてくれる言葉にもぬくもりがあり、ガイドブックを読むのとは一味違う旅の知識に深みを添えてくれるものです。旅情気分いっぱいふれあいを感ずるボランティアガイドさんのお話に耳を傾けたひとときは忘れられない旅の思い出のページとなることでしょう。

自然に親しむ旅

山も川も湖も高原もあります。自然の宝庫である山梨は遊びの宝庫でもあります。おいしい空気を胸いっぱい吸い込んだら、さあチャレンジの始まり。水しぶきを浴び歓声をあげるのも、風にゆれる花を見つげながら草原を散歩するのも、心の底からわくわくします。豊かな大地に立ち、土に触れ、収穫の喜びを知る農業体験も私たちに元気をくれます。何をやっても楽しいのは大いなる自然の懐の中にいるから。ちよっと疲れたら上を見上げてください。そこにはどこまでも澄んだ青い大空が広がっています。



農業体験

【笛吹市、甲州市、富士河口湖町、北杜市、中央市、甲斐市】
 笛吹市での桃やぶどうの農業体験、富士河口湖町での田植え・稲刈り体験、北杜市でのサクランボ、ブルーベリー収穫体験、中央市でのアスパラやじゃがいもの収穫体験、甲斐市での小梅もぎ取り体験など、各地でさまざまな農業や収穫体験ができます。

- フルーツガーデン イチフル(笛吹市) 0553-47-0200
- 浅間園(笛吹市) 0553-47-1240
- てんこりん村(笛吹市) 055-298-5071
- ロリアンワイン 白百合醸造(甲州市) 0553-44-3131
- 奥河口湖いなかむら(代表/長浜旅館)(富士河口湖町) 0555-82-2128
- 南八ヶ岳 花の森公園(北杜市) 0551-20-7222
- 大正館(北杜市) 0551-20-7200
- 高根クラインガルテン(北杜市) 0551-20-7211
- シルクふれんどらい(中央市) 055-269-2280
- 農事組合法人ゆうのう鳥島(甲斐市) 055-267-0831



ラフティング体験

【身延町】
 特殊な素材で作られた大型ゴムボートに乗り、乗客みんなで力を合わせて日本三大急流のひとつ富士川をくだります。動力は基本的に「人力」ですが、特別な体力は必要なく、どなたでも気軽に楽しむことができます。穏やかな流れと激流ポイントが交互に訪れる富士川で、爽快なスリルを味わってください。
 ●料金:要問い合わせ ●4月~10月頃
 ●富士川倶楽部(NPOみのぶ観光センター内) 0556-42-2770



富士川下り

【身延町】
 富士川は富士の四季を肌で感じることで、ゆったりとした清流です。江戸時代発祥の富士川下りなら自然の美しさを身近に感じることができます。天気が良ければ富士山も見え、四季折々の景色を楽しむことができます。
 ●大人 平日2,200円、土日祝祭日2,500円
 ●子供 平日1,000円、土日祝祭日1,250円
 ●通年
 ●富士川舟運株式会社 0556-27-0194



パラグライダー・フライト体験

【南アルプス市、富士河口湖町、忍野村】
 南アルプス市、富士河口湖町、忍野村でパラグライダーなどのフライト体験ができます。上空からの最高のロケーションをお楽しみください。
 ●有限会社ヒューマン[南アルプス市] 055-280-7023
 ●OXY CLUB富士五湖パラグライダーズスクール(横オーバルスリ) [富士河口湖町] 0555-76-7771
 ●忍野スカイスポーツ倶楽部[忍野村] 0555-84-7561



多摩川源流体験

【小菅村】
 多摩川の源流部に位置する小菅村で大人・子どもと一緒に参加できる夏に人気の源流体験。源流を歩き、動植物とふれあい、自然を感じる体験は、日常生活では味わうことのできない爽快感をもたらします。専門のガイドがつき、深さのある箇所や流れの速い箇所も進んでいきます。
 ●大人4,000円、団体(10名以上)、ガイド1名につき10,000円 約60名(最大時)
 ●約3時間
 ●7月上旬~8月下旬
 ●NPO法人多摩源流こすげ 0428-87-7055または 小菅村役場 0428-87-0111



マリンスポーツ体験

【富士河口湖町】
 河口湖・西湖で、カナディアンカヌーやシーカヤック、バナナボートなどを体験することができます。インストラクターの指導のもと、湖上ならではの素晴らしい富士山麓の景色を楽しむことができます。
 ●西湖レイクサイドキャンプ場 090-3314-4883
 ●紅葉台キャンプ場 0555-82-2250
 ●カントリーレイクシステムズ 0555-20-4052
 ●河口湖レイクサイドコテージ 0555-20-4511
 ●奥河口湖いなかむら(代表/長浜旅館) 0555-82-2128



ヒオウギの里まつり

【山中湖村】
 山中湖の平野地区にある高指山には「ヒオウギ」というアヤメ科の植物が群生。ツアーではヒオウギの群生を見ることができ、山中湖の歴史や文化に触れることのできる隠れ観光スポットなどをインストラクターが案内します。
 ●料金:要問い合わせ ●8月3日~8月15日
 ●NPO法人 富士山自然学校(山中湖交流プラザ内) 0555-20-3111



富士山の広大な自然を満喫できるオフロードコース

【富士河口湖町】
 ヒルクライム、モーグル、パケツ、ロックタイヤ、マツボギー、ウォッシュボードなど多様なコースを完備。富士山を目の前に、広大な自然を満喫できる変化に富んだコースを楽しむことができます。
 ●車1台/平日3,000円、土日祝日4,000円
 ●通年
 ●富士ヶ嶺オフロード 0555-89-2175



鵜匠体験

【笛吹市】
 笛吹川の鵜飼は船を使わず、鵜匠が川に入り、歩きながら鵜飼をする全国的にも珍しい漁法です。笛吹市夏祭り「笛吹川石和鵜飼」期間中、鵜匠の衣装を身に付け、川に入り、笛吹川の伝統である「徒歩鵜(かちう)」を体験できます。
 ●1,000円(鵜Tシャツのお土産付き)
 ●7月20日~8月19日までの間の水・木・土・日の鵜飼実施期間(ただし、7月20日と8月19日は除く)
 ●笛吹市役所観光商工課 055-262-4111(代)
 ●1日2名限定(1グループの場合は3名まで可能)で、川に入るため、安全を考慮し中学生以上で健康状態が良好な方に限ります。



兜造りの家並みと石垣の里、ぶらぶら散歩

【笛吹市】
 昔懐かしい山里の風景を眺めながら、ガイドと集落内を歩いて巡るツアー。途中、民家では縁側でゆったりと休憩、昼食は川座敷すずらんや芦川ならではの手打ちそばや山菜・天然きのこの炊き込みご飯などを味わうことができます。
 ●1,500円(昼食付) ●4月~11月の土・日・月曜日と祝日(10:30集合)
 ●川座敷すずらん 055-298-2021



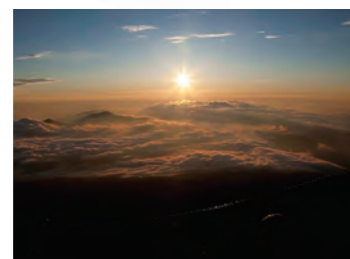
菊の散歩道

【笛吹市】
 笛吹市春日居中輪菊愛好会のメンバーが、菊の開花時期のみ庭を開放しています。庭先には「春日居中輪菊」ののぼり旗が掲げてありますので、のぼりを目印に、自由に菊を見学できます。会員が丹精込めて栽培している菊をお楽しみください。
 ●料金:要問い合わせ ●10月下旬~11月上旬の菊の開花時期の約1週間
 ●笛吹市役所観光商工課 055-262-4111(代)



若彦路を歩こうツアー

【笛吹市】
 ガイドと一緒に、兜造りの芦川の集落を歩きながら巡るウォーキングツアー。石積みの段々畑、石垣の馬頭観音、緑の山々を眺めながら芦川集落を通る本来の「若彦路」を散策します。おごっそう家特製「草もち」も楽しみのひとつ。
 ●料金:要問い合わせ(ガイド料は無料)
 ●通年
 ●芦川農産物直売所 おごっそう家 055-298-2820



富士山ご来光号

【富士河口湖町】
 富士山五合目2305mで迎える感動のご来光! 富士河口湖温泉郷に宿泊のお客様だけが参加できるここだけの小旅行。旅館から五合目まではバスで移動します。日の出と朝の富士山を堪能してください。
 ●料金:要問い合わせ ●河口湖温泉旅館協同組合加盟の宿泊施設にお泊りの方を対象(宿泊の旅館フロントに前日の18:30までに申し込み)
 ●5月2日~11月15日
 ●河口湖温泉旅館協同組合案内所 0555-72-0346

やまなし体感



ガイドウォーク

【富士河口湖町】
 ネイチャー・ガイドウォーク、ホリデー・ガイドウォーク、セルフ・ガイドウォークの3つのガイドウォークでは、世界的に貴重な溶岩樹型洞穴群(100個以上)を散策しながら自然の恵みを体験します。
 ●ネイチャー/1時間4,000円+超過人数料金(15名まで) ●1時間もしくは2時間、最大150名×2回、9:00~16:00
 ●ホリデー/大人1,000円、小・中・高生500円 ※1時間、定員10名、土日休日の10:00と14:00からの各1時間
 ●セルフ/大人400円、小・中・高生300円、幼児250円、約30分、9:00~16:00
 ●通年
 ●河口湖フィールドセンター 0555-72-4331



クマガイソウ観察ツアー

【山中湖村】
 日本最大の野生ラン「熊谷草(クマガイソウ)」をネイチャーガイドとともに観察するエコツアー。ネイチャーガイドのレクチャーのもと熊谷草だけでなく新緑の季節の草花を体感することができます。
 ●料金:要問い合わせ ●5月中旬~5月末
 ●山中湖花の都公園 0555-62-5587

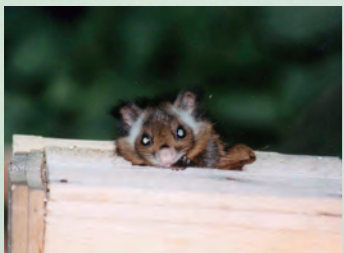


森に触れる・体験

森に足を踏み入れると、木々や土のにおいがして、体の芯までしみ入るような空気に出会います。大樹の前に立つと神聖な気持ちになり、その幹に触れ鼓動を感じることで悠々たる生命の源の存在感に心から癒されていきます。木が成長し森ができるまでの長い時間を思うとき、いつしか自分の中の時間もゆったりと流れ、自分自身と素直に向き合っていることに気づきます。森に触れることから感じるとても大切な思いの中で、新しい自分も発見できる。さあ山梨の森へ出かけましょう。



やまなし体感



つるびーの森「自分森が元気に地球がつながる」体感プログラム [都留市]

プチ体感では、泥田んぼ、たき火とおやつ、薪割、米炊き、釜でご飯たきなど、多彩なプログラムを用意しています。里山の暮らしをベースにプロセスを大切に内容で、自然と自分の対話が軸となり流れていきます。団体用の1泊から30泊のプログラムもあります。

- 料金:要問い合わせ ●平成23年12月～平成25年12月
- 都留市室の山ふれあいの里 総合管理棟 0554-45-6222



エコツアー・自然案内 [富士河口湖町]

青木ヶ原樹海や紅葉台～三湖台の散策。

- 1時間につき500円
- 5月1日～10月31日
- 紅葉台キャンプ場 0555-82-2250



青木ヶ原樹海洞窟探検 ミステリーツアー [富士河口湖町]

富士五湖周辺の宿泊施設をご利用のお客様を対象に、富士と樹海のオプションツアーを開催。ゆったり、のんびり、じっくりと、富士と樹海の魅力を楽しむことができます。少人数のツアー全6コースは、幼児からご年配の方まで、どなたでも気軽に参加できます。

- 料金:要問い合わせ
- 3月20日～11月30日の間、毎日(前日の20:00までに電話予約)
- 富士エコツアー・サービス 0555-89-2020



青木ヶ原樹海ネイチャーガイドツアー [富士河口湖町]

富士山の溶岩流上に形成された貴重な原生的な自然の残る青木ヶ原樹海でのエコツアー。富士河口湖町が認定したネイチャーガイドの解説を聞きながら、日本唯一最大の溶岩流上原生林の中で、さまざまな溶岩洞穴群や多様な動植物と出会えます。

- 事前予約不要「定期ガイドツアー」(コウモリ穴周辺の周回1時間コース)と2日前までの予約が必要な「予約ガイドツアー」(1～4時間程度)の2種類のツアー
- 両ツアーとも、1人につき1時間500円(コウモリ穴入洞料等は別途必要) 2名～最大10名 ●通年
- 西湖コウモリ穴 0555-82-3111



増穂ふるさと自然塾「自然体験プログラム」 [富士川町]

四季折々の表情を見せる森の中、ありのままの自然を感じ、動物や植物にふれあい、楽しみながら学ぶことができる自然体験施設です。年間を通して、動植物の観察会や木を使った工作体験などのプログラムを展開しています。

- 料金:要問い合わせ
- 増穂ふるさと自然塾 自然体験ハウス 0556-20-1080



エコツアー、クリーン活動体験、トレッキングガイド [富士河口湖町]

富士山に広がる大自然に親しみ、その恩恵を知り、共生することの大切さを、実体験から学ぶ入り口を提供します。植物・動物・地質・環境等、広い視野で富士山の自然を学びます。さまざまなコースがあり、詳細はホームページで確認できます。

- 料金:要問い合わせ ●通年
- 事前学習・環境学習1～2時間、エコツアー2時間程度、クリーン活動体験2時間程度、トレッキングガイド3時間～1日
- NPO富士山エコネット 0555-20-4655



複合型溶岩樹型の洞穴見学 [富士河口湖町]

世界的にも貴重な富士山の火山活動によってできた複合型溶岩樹型である総延長700メートルの「船津胎内樹型」を見学できます。樹型が複雑に折り重なってできた大型の複合型溶岩樹型である船津胎内樹型は世界的にも珍しく、昭和4年に国の天然記念物に指定されています。

- 料金:要問い合わせ ●通年
- 河口湖フィールドセンター 0555-72-4331



ハリモミ純林観察ツアー [山中湖村]

山中湖花の都公園の近くにある国の天然記念物、ハリモミ純林をめぐるエコツアー。この純林は、富士山から噴出した溶岩流の上のみ孤立して発達したもので、他に類例がなく極めて貴重なものと言われ、ツアーでは、誰でも気軽に、大自然を体感することができます。

- 料金:要問い合わせ ●要予約
- 山中湖花の都公園 0555-62-5587



マウントピア黒平 [甲府市]

御岳昇仙峡から更に奥山に入った奥秩父の麓で、親子シイタケ栽培教室(例年5月4日)、寒さらしそば講(例年5月4日)、ほうとう祭り(例年10月第4日曜日予定)、飾り炭教室(12月上旬予定)、黒平味噌づくり教室(12月3日予定)、ピザ体験教室(随時申込)が開催されています。

- 料金:要問い合わせ
- 申し込みは電話予約が必要
- マウントピア黒平 055-287-2201



甲斐の国 大和自然学校 [甲州市]

大自然の中で自然体験、創作体験・食育・スローフード体験、農業体験など、多彩なプログラムが体験できる体験型宿泊施設です。家族での宿泊のほか、学校・各種団体・企業などの宿泊・研修など、さまざまな目的に活用できます。

- 料金:要問い合わせ ●火曜日～金曜日 10:00～17:30
- 甲斐の国 大和自然学校 0553-48-2779



豊かな自然の中で体を動かし リラックス&デトックス [市川三郷町]

山荘に宿泊し、ヨガ、カヤック、登山を楽しむことができます。四尾連湖の自然を感じ、五感を刺激しながらの外ヨガ。初心者でも楽しめるカヤック体験。銀ヶ岳登山(山梨百名山)もできます。

- 料金:要問い合わせ ●ヨガ:90分、カヤック:半日または1日、登山:3時間
- ヨガ、登山:通年、カヤック:4月～11月
- 四尾連湖 水明荘 055-272-1030



森林セラピー [山梨市]

森林環境を利用して心身の健康維持・増進、疾病の予防を行うことを目指しています。森の中に身をおき、森林の地形を利用した歩行や運動、森林内レクリエーションなどにより、森を楽しむことで、心身の快適性を向上させ、保養効果を高めていこうというものです。

- 料金:要問い合わせ ●5月～11月
- 山梨市役所観光課内 森林セラピー担当 0553-22-1111

やまなし体感

- 押し花工房
自然の草花で、笛吹市での思い出作りをしてみませんか
のんき村(笛吹市) 055-261-0207
- やまなし伝統工芸館で体験
山梨県の伝統工芸品に触れられる体験です。楽しく、学びましょう。
やまなし伝統工芸館(笛吹市) 055-263-6741
- 木工体験
木工体験キットを購入して頂き、制作ができます。
金川の森 管理事務所(笛吹市) 0553-47-2805
- 土器・土偶・勾玉作り体験
土器、土偶、勾玉作りが体験できます。
釈迦堂遺跡博物館(笛吹市) 0553-47-3333
- とんぼ玉体験
初めての方でも簡単なとんぼ玉が制作できます。
とんぼ玉ばーと工房(笛吹市) 0553-47-3363
- みなもと体験館 道志・久保分校
キーホルダー・ストラップ作り、プレート作り、昇り人形作り、音の出る鉛筆立て作り等
みなもと体験館 道志・久保分校(道志村) 0554-20-4688
- クラフト体験
河口湖フィールドセンター(富士河口湖町) 0555-72-4331
- 各種手織り体験教室
大石織伝統工芸館(富士河口湖町) 0555-76-7901
- 木工体験
木・木の実・草の種などを使い、木の板の上に好きな物を作ります。
西湖野鳥の森公園(富士河口湖町) 0555-82-2160
- ポルトアート・銀ねん土アクセサリー体験他
河口湖クラフトパーク(富士河口湖町) 0555-20-4123
- スズ竹細工(ザル作り)
富士山に生ずるスズ竹を材料に、江戸時代から伝わる技法で手作業にて材料加工、組み立て、編み、仕上げまで体験できる。
勝山ふれあいセンター(富士河口湖町) 0555-83-2111
- とんぼ玉作り体験、アクセサリー作り体験
自在(富士河口湖町) 0555-72-5670
- 押し花教室、アレンジフラワー教室
河口湖ハーブ館(カルチャースタジオ)(富士河口湖町) 0555-72-3082
- スパティオ体験工房
陶芸・はた織り・押し花・フラワーアレンジなど盛りだくさんのオリジナルティあふれる作品づくりが楽しめます。
スパティオ体験工房事務所(北杜市) 0551-36-6121
- 大正館(須玉町農業体験農園施設)
陶芸教室・工芸教室・ハーブ石鹸作り・ドライフラワー作り体験
大正館(北杜市) 0551-20-7200
- 繭工房(繭を使った創作クラフト作り)
繭でシルクフラワーなどのクラフト作りを楽しめます。
シルクふれんどりい(中央市) 055-269-2280
- 繭工房(布製品の工芸体験)
繭の毛羽からつむいだ糸で機織りを体験したりハンカチなどの草木染めも楽しめます。
シルクふれんどりい(中央市) 055-269-2280
- 創作体験
手織り・草木染め・木工教室他
三ツ峠グリーンセンター(西桂町) 0555-25-3000



陶芸体験

【甲府市、笛吹市、富士河口湖町、北杜市、中央市】
手まわしのロクロを使用して練り上げたり、電動のロクロを使ったり、さまざまなタイプの陶芸体験が行われています。土に触れながら、自由な発想でオリジナルのカップや器をつくれます。焼き上がった作品が後日手元に届くのも楽しみです。
●右左口の里(甲府市) 055-266-4680
●夢焼 天功窯(笛吹市) 055-263-2332
●のんき村(笛吹市) 055-261-0207
●体験工房 TEGU(テグ)(富士河口湖町) 0555-83-3357
●陶芸わ(富士河口湖町) 0555-73-2590
●K's工房(富士河口湖町) 0555-76-8029
●スパティオ体験工房事務所(北杜市) 0551-36-6121
●大正館(北杜市) 0551-20-7200
●シルクふれんどりい(中央市) 055-269-2280



酒蔵見学

【富士河口湖町、北杜市】
富士河口湖町で富士山の湧水を使用した日本酒の製造を行っている酒蔵の見学、北杜市で創業以来の伝統文化を継承し、日本酒づくりを行っている酒蔵でのお酒ができる工程を見学できる酒蔵探訪。
●井出醸造店(富士河口湖町) 500円(お土産、グラス付き)、未成年者無料
通年 0555-72-0006
●七賢(北杜市) 料金:要問い合わせ 12月~2月 0120-35-2237



木工・クラフト体験

●クラフト作り体験
まっぼっくりやどんぐりなどの自然の素材を利用したクラフト体験プログラム。
NPO法人 富士山自然学校(山中湖交流プラザ内)(山中湖村) 0555-20-3111
●勝沼ガラス工房 がらす屋(甲州市) 0553-44-5055



和紙漉き体験

【身延町】
西嶋和紙の魅力を伝える「なかとみ和紙の里」内には、紙漉体験ができる「漉屋なかとみ」があります。和紙を漉き、うちわやタペストリーを作ることができます。
●料金:要問い合わせ ●通年
●身延町なかとみ和紙の里 0556-20-4556



ワインづくり体験

【笛吹市】
ぶどう食べ放題のぶどう狩りとともに、ぶどうを踏み、ワインづくりを体験できます。搾りたてのぶどう100%の生ジュースの試飲、オリジナルのラベル制作も行い、ワインが届くまで2~3か月ほどです。
●料金:要問い合わせ ●7月下旬~11月中旬、11名以上の団体の場合は要予約
●笛吹ワイン株式会社 055-263-2299



食の体験

●そば打ち・こんにゃく作り体験、釣り
自然あふれる芦川の里で、そば打ち・こんにゃく作りが体験できます。
田舎体験 おてんぐさん(笛吹市) 055-298-2833
●桔梗信玄餅の包装体験
山梨県のお土産としても有名な桔梗信玄餅の包装体験が出来ます。
桔梗屋(笛吹市) 0553-47-3700
●みなもと体験館 道志・久保分校
地元で取れた季節の食材を使って、昔から食べられてきた郷土料理や自家製窯でのピザ・さかな焼きなどの体験ができます。
みなもと体験館 道志・久保分校(道志村) 0554-20-4688
●うどん打ち体験
西の海オートキャンプ場(富士河口湖町) 0555-82-2547
●ほうとう・バーベキュー、アウトドア料理作り
地元の食材を活かしてのほうとう作り、バーベキュー、カレー作りなど
奥河口湖いなむら(代表/長浜旅館)(富士河口湖町) 0555-82-2128
●ジャム作り体験
河口湖自然生活館(富士河口湖町) 0555-76-8230
●食の体験
手打ちうどん、すいとん、青ばた大豆味噌、青ばた大豆豆腐、もちつき
三ツ峠グリーンセンター(西桂町) 0555-25-3000



ほうとうづくり

【甲州市、笛吹市、山中湖村、富士河口湖町、富士川町、北杜市】
山梨の郷土食「ほうとう」づくりを体験できます。甲州市や笛吹市など、さまざまな市町村で行われています。また、富士川町では、十谷地区に伝わるほうとう「みみ」づくりを体験できます。
●道の駅甲斐大和(甲州市) 0553-48-2571
●山中湖 花の都公園(山中湖村) 0555-62-5587
●のんき村(笛吹市) 055-261-0207
●紅葉台キャンプ場(富士河口湖町) 0555-82-2250
●西の海オートキャンプ場(富士河口湖町) 0555-82-2547
●奥河口湖いなむら(代表/長浜旅館) 0555-82-2128
●つくたべかん(富士川町) 0556-20-2020
●大正館(北杜市) 0551-20-7200



そば打ち

【笛吹市、南部町、富士川町、富士河口湖町、西桂町、北杜市】
そばをこねる、打つ、ゆでる作業を楽しみ、出来上がりを楽しみます。地元の人が丁寧に教えてくれるので、初心者も気軽に体験することができます。笛吹市や南部町など、さまざまな市町村で行っています。
●田舎体験 おてんぐさん(笛吹市) 055-298-2833
●そば処「ひのき」(南部町) 0556-66-2333
●河口湖クラフトパーク(富士河口湖町) 0555-20-4123
●西の海オートキャンプ場(富士河口湖町) 0555-82-2547
●平林交流の里 みさき耕舎(富士川町) 0556-22-0168
●そば工房明野(北杜市) 0551-25-4261
●スパティオ体験工房事務所(北杜市) 0551-36-6121
●大正館(北杜市) 0551-20-7200
●三ツ峠グリーンセンター(西桂町) 0555-25-3000

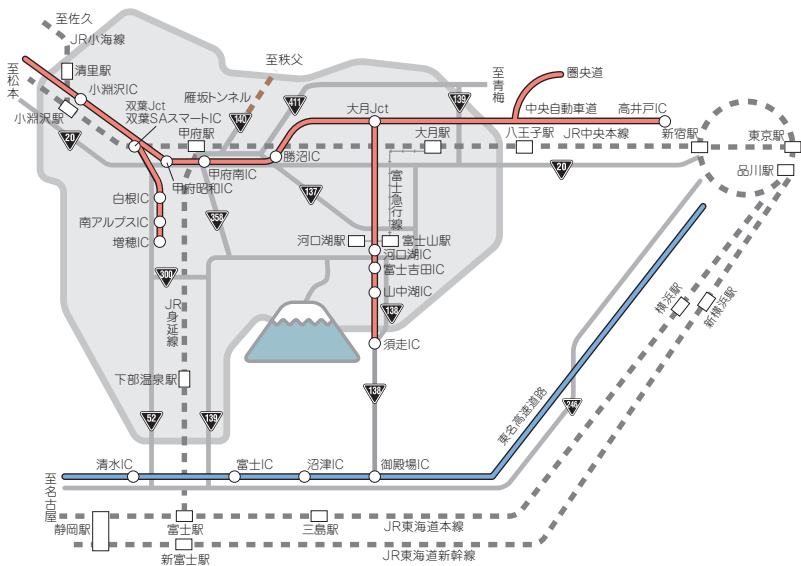


手づくりを楽しむ旅



手づくりは本当に楽しいものです。指先にふれる感触、少しづつ形になっていく達成感、ふわっと香るいいにおい。何かとじっくり向き合い自らの手で感じ取ることににより、人は創作意欲をかき立てられ、時には子どもと一緒には無邪気に、ある時は職人の心意気にふれるような真剣な心情になれるものなのかもしれません。旅先でそこに伝わる郷土色豊かな料理や工芸品、地場産業にふれることは、その土地の文化や人や空気とひとつになれる旅の醍醐味といえるでしょう。





中央自動車道・中部横断道・東富士五湖道路でのアクセス

埼玉方面から	圏央道 / 30分	八王子Jct	中央自動車道 / 60分	甲府昭和IC
長野方面から	長野自動車道 / 15分	岡谷Jct	中央自動車道 / 60分	甲府昭和IC
東京方面から		高井戸IC	中央自動車道 / 1時間30分	甲府昭和IC
愛知方面から		名古屋IC	中央自動車道 / 3時間	甲府昭和IC
静岡市方面	国道52号線 / 1時間30分	増穂IC	中部横断自動車道-中央自動車道 / 20分	甲府昭和IC
静岡方面から	国道138号線 / 30分	御殿場方面	東富士五湖道路-中央自動車道(大月Jct経由) / 1時間	甲府昭和IC

JR中央本線・東海道新幹線でのアクセス

新宿駅	JR中央本線(特急)	約1時間30分	甲府駅
松本駅	JR中央本線(特急)	約1時間10分	
名古屋駅	JR東海道新幹線	約1時間	
静岡駅	JR身延線(特急)	約2時間10分	

各地からの所要時間

- 新幹線(東京まで)
 - ◎盛岡(東北新幹線)→約2時間30分
 - ◎秋田(秋田新幹線)→約4時間
 - ◎仙台(東北新幹線)→約1時間40分
 - ◎山形(山形新幹線)→約2時間50分
 - ◎新潟(上越新幹線)→約2時間20分
 - ◎長野(長野新幹線)→約1時間40分
 - ◎新大阪(東海道新幹線)→約2時間40分
- 飛行機(羽田・信州まつもとまで)
 - ◎札幌→羽田→約1時間30分
 - ◎函館→羽田→約1時間20分
 - ◎福岡→羽田→約1時間30分
 - ◎札幌→信州まつもと→約1時間40分
 - ◎福岡→信州まつもと→約1時間40分

町歩きふらっと案内 スマートフォン対応アプリケーション「ふらっと案内」で山梨の旅をもっと楽しく快適に!

富士の国やまなし観光ネットと連携し情報を提供

富士の国やまなし観光ネットで提供している観光情報約5千件の内、約2千件の情報を発信。現在地周辺の観光スポットを検索し、ルート案内が簡単にできるなど、町歩きをサポートします。

見る・遊ぶ・食べる・体験・宿泊・入浴・お土産等のスポット及びイベント情報

SoftBank, docomo, auのAndroid携帯電話とiPhone/iPadで利用できます。

■Android携帯の場合は、マーケット(Androidマーケット)で「ふらっと案内」を検索し、ダウンロードして利用します。(無料) ■iPhone/iPadの場合は、App Storeで「ふらっと案内」を検索し、ダウンロードして利用します。(無料)



バス情報と連動!



あなたの旅をもっと楽しく!

行ってみたい観光スポットが決まったら、「富士の国やまなし観光ネット」で検索し、「見る」[食べる][温泉][体験]などのアイコンをクリック!

地図上で「情報誌にはない“独自の穴場スポット”」を簡単に見つけることができ、山梨をもっと楽しむことができます。

マイプランでオリジナル観光ルートを作ろう!
作成したマイプランは印刷したり、自分や友人の携帯電話や対応するカーナビにメールにて送信することができます。

観光情報検索

キーワードで探す
山高神代桜

目的で探す
選択してください

エリアで探す
選択してください

検索

より詳細な検索

あなただけのマイプラン

現在の登録スポット: 13件

作成する

使い方を見る



地元の自慢が詰まった手作りの旅



「いい旅やまなしナビ」では、山梨ならではのツアーをテーマごとにご提案します!
「地元の自慢が詰まった手作りの旅」をお楽しみください!



http://www.yamanashi-kankou.jp/y-tabi/

いい旅やまなしナビ 検索

●電話でのお申込みは
お申込み専用ダイヤル

☎055-231-2230

お申込み営業時間 9:00~17:00(土・日・祝も可)
※コースにより内容変更、受付終了の場合もごさいます。
詳しくは専用ダイヤルか、WEBサイトでご確認ください。

このパンフレットの内容は、平成24年3月現在のものです。

●観光のお問い合わせは

(社)やまなし観光推進機構

☎055-231-2722 甲府市丸の内1-8-17 山梨県庁 西別館 1階

- ◎富士の国やまなし館 東京都中央区日本橋2-3-4 日本橋プラザビル1階 ☎03-3241-3776
- ◎信州山梨多摩新宿観光センター 東京都新宿区新宿3-38-1 JR新宿駅東口1階 ☎03-3341-3261
- ◎山梨県大阪事務所 大阪市北区梅田1-1 大阪駅前第3ビル21階 ☎06-6344-5961
- ◎山梨県立富士ビジターセンター 南都留郡富士河口湖町船津6663-1 ☎0555-72-0259

印刷 (株)サンニ印刷