

紅葉燃える山梨へ。

雄大な山々を背景に、9月から12月までたっぷり3ヵ月間楽しめる山梨の紅葉。さまざまな演出で、錦しゅうに彩られた紅葉を愛でるイベントを開催しています。



富士山と紅葉ライトアップ(富士河口湖町)

紅葉と温泉を楽しもう

小菅村
10月中旬～11月上旬
紅葉の美しい渓谷を散策し、小菅村の秋を満喫。秩父多摩甲斐国立公園に位置する温泉入浴施設「多摩源流 小菅の湯」にのんびりつかります。
所 小菅の湯 交 JR青梅線奥多摩駅 バス50分/上野原I.C. 50分 問 小菅村源流振興課 0428-87-0111

心静かに紅葉を観る会

富士川町
10月下旬～11月上旬
紅葉が美しい季節、バラエティ豊かなイベントを開催。夜間は、公園「サンパークふじ」エリアをライトアップし、紅葉の夜景を楽しみます。
所 歴史民俗博物館 交 富士急行線富士吉田駅 バス10分/富士吉田I.C. 10分 問 (財)ふじよしだ観光振興サービス 0555-21-1000

富士河口湖紅葉まつり

富士河口湖町
10月27日(金)～11月19日(日)
「紅葉トンネル」や「紅葉回廊」など、風情あふれる趣向を凝らして各湖周辺の紅葉を演出。「紅葉回廊」のライトアップは絶景です。
所 河口湖 交 富士急行線河口湖駅 レトロバス20分/河口湖I.C. 15分 問 富士河口湖町観光課 0555-72-3168

紅葉とそば祭り

早川町
11月中旬
紅葉に染まる早川沿いの温泉宿泊施設「光源の里温泉 ヘルシー美里」の人気イベント。各地区から出店し、そばの味を競います。
所 早川町ヘルシー美里 交 JR身延線身延駅 バス60分/甲府南I.C. 車100分 問 早川町役場振興課 0556-45-2511

大柳川やすらぎの里

大柳川町
11月中旬
紅葉に彩られる秋の大柳川渓谷を舞台に、渓谷沿いウォーキングのんびり歩こうもみじの里や、特産品が並び青空市場を開催します。
所 大柳川渓谷 交 JR身延線大柳川駅 バス20分/甲府南I.C. 40分 問 大柳川町産業建設課 0556-22-2151

100名所を厳選「山梨の紅葉百景」

紅葉ビュースポットの宝庫・山梨の特におすすめの名所をセレクト。HP「富士の国やまなし観光ネット」では写真満載の「山梨の紅葉百景」のパンフレットをPDF版でダウンロードできます。

<http://www.yamanashi-kankou.jp/>



深山幽谷を染めるグラデーション

峡南 地域

12月中旬まで紅葉が楽しめるエリア。多くの渓谷や有名な滝があり、また、オオトヤマメイゲツ、ヒメシヤラなど、珍しい広葉樹の紅葉も見どころ。富士川沿いの渓谷、早川、身延山久遠寺など、ビュースポットの連続です。

四尾連湖(市川三郷町)

高原と渓谷を美しい紅葉が染め上げる、峡北地域。紅や黄金に染まる八ヶ岳の裾野、南アルプスの山容、奥秩父の緑と紅葉の競演、釜無川の清流に映える紅葉や、奇岩のみずがき山と塩川、紅葉橋・本谷川など必見です。

峡北 地域

深山幽谷を染めるグラデーション

四尾連湖(市川三郷町)

深山幽谷を染めるグラデーション

峡南 地域

12月中旬まで紅葉が楽しめるエリア。多くの渓谷や有名な滝があり、また、オオトヤマメイゲツ、ヒメシヤラなど、珍しい広葉樹の紅葉も見どころ。富士川沿いの渓谷、早川、身延山久遠寺など、ビュースポットの連続です。

四尾連湖(市川三郷町)

渓谷と清流を彩る紅葉・黄色葉

峡北 地域

高原と渓谷を美しい紅葉が染め上げる、峡北地域。紅や黄金に染まる八ヶ岳の裾野、南アルプスの山容、奥秩父の緑と紅葉の競演、釜無川の清流に映える紅葉や、奇岩のみずがき山と塩川、紅葉橋・本谷川など必見です。

みずがき山(北杜市)

深山幽谷を染めるグラデーション

峡南 地域

12月中旬まで紅葉が楽しめるエリア。多くの渓谷や有名な滝があり、また、オオトヤマメイゲツ、ヒメシヤラなど、珍しい広葉樹の紅葉も見どころ。富士川沿いの渓谷、早川、身延山久遠寺など、ビュースポットの連続です。

四尾連湖(市川三郷町)

深山幽谷を染めるグラデーション

峡南 地域

12月中旬まで紅葉が楽しめるエリア。多くの渓谷や有名な滝があり、また、オオトヤマメイゲツ、ヒメシヤラなど、珍しい広葉樹の紅葉も見どころ。富士川沿いの渓谷、早川、身延山久遠寺など、ビュースポットの連続です。

四尾連湖(市川三郷町)

清流と花崗岩に映える秋の色

甲府・峡中 地域

9月中旬、北岳山頂のウランマツツジが色づく紅葉シーズンのスタート。広河原のカツラやカラマツへと、色彩が拡大。国の特別名勝に指定されている昇仙峡の巨岩帯には美しく紅葉が映え、変化に富んだ紅葉が楽しめます。

御岳昇仙峡(甲府市)

紅葉回廊や紅葉トンネルもここ

東部・富士五湖 地域

霊峰富士を仰ぎ、富士五湖が点在する、山と水の紅葉エリア。富士山の5合目からやがて桂川へと広がっていく紅葉は、約3ヵ月間にもわたり楽しめます。道志、秋山、三ツ峠、忍野、奥秩父の山々の紅葉トレッキングも人気です。

猿橋(大月市)

霊峰富士を仰ぎ、富士五湖が点在する、山と水の紅葉エリア。富士山の5合目からやがて桂川へと広がっていく紅葉は、約3ヵ月間にもわたり楽しめます。道志、秋山、三ツ峠、忍野、奥秩父の山々の紅葉トレッキングも人気です。

猿橋(大月市)

ワインが熟す山梨へ。

日本一のワインの里で開催される、さまざまなイベントやお祭り。歴史を学んだり工場見学をしたり、この時期だけの特別イベントが勢ぞろい!



山梨ワインの新酒は10月解禁!

ボジョレー・ヌーヴォーの解禁日は11月の第3木曜日。でもそれより先に、山梨ワインの新酒がテイスティングできます。色も味もとっておきの、各ワイナリー自自作。いちばん早い新酒を味わいに、今すぐ山梨へ!



山梨新酒ワインまつり

自分好みのワインをセレクトするチャンス!
11月11日(土)・12日(日)
山梨県ワイン酒造組合主催・組合参加ワイナリーによる、新酒ワインの有料試飲・販売会。30社余が自慢の新酒を出品。好きなワインを自由にテイスティングできます。
所 小瀬スポーツ公園 交 JR中央線・身延線甲府駅 バス25分/甲府南I.C. 10分 問 山梨県ワイン酒造組合 055-233-7306

<http://www.yamanashi-kankou.jp/>

HP「富士の国やまなし観光ネット」では山梨のワイナリーを集めたパンフレットをPDF版でダウンロードできます。

美味堪能! ワイナリーイベント情報

8月1日(火)～10月下旬
ワイナリー体験

ぶどうの食べ放題の後、ぶどうを収穫して足踏み体験、ラベル作り。ワインはクリスマスまでに届きます。
所 笛吹ワイナリー 交 JR中央線石和温泉駅 バス分/一宮御坂I.C. 10分 問 笛吹ワイナリー 055-263-2299

9月30日(土)～10月29日(日)
シャトー・メルシャン ハーベストフェスティバル2006

海外でも高い評価を博すワイン「シャトー・メルシャン」シリーズのテイスティングや、各種イベントを開催。
所 メルシャン勝沼ワイナリー 交 JR中央線勝沼ぶどう郷駅 車8分/勝沼I.C. 10分 問 メルシャン勝沼ワイナリー 0553-44-1011

10月21日(土)
第12回甲斐ワイナリー蔵コンサート

蔵出しの新酒とアミューズを味わっていただいた後、酒蔵内でライブコンサート(定員100名、有料、要予約)。
所 甲斐ワイナリー 交 JR中央線塩山駅 徒歩15分/勝沼I.C. 10分 問 甲斐ワイナリー 0553-32-2032



シャトー・メルシャン ハーベストフェスティバル(甲府市)

9月23日(祝)
第24回 グレイスワイン収穫祭

ぶどう畑ツアー、プレミアム試飲、山梨の食材にこだわった屋台など、ワインと触れあう1日(入場有料)。
所 ミサワワイナリー 交 JR中央線葦崎駅 バス25分/葦崎I.C.・須玉I.C. 15分 問 中央葡萄酒 0553-44-1230

9月30日(土)～10月1日(日)
第21回 ロリアンワイン祭り

音楽が流れるなか、ワイナリー敷地内のぶどう畑で新酒ワイン、もろみワインの試飲やぶどうの試食(有料、要予約)。
所 ロリアンワイン白百合醸造 交 JR中央線塩山駅 徒歩20分/勝沼I.C. 10分 問 ロリアンワイン白百合醸造 0553-44-3131

10月28日(土)
シャルマンコンサート

プロバンドのデキシージャズやポップスとワインで楽しむ収穫祭。入場無料でもろみワインの試飲も開催。
所 シャルマンワイナリー 交 JR中央線長坂駅 タクシー20分、小瀬I.C. 20分 問 江井ケ崎造山梨ワイナリー 0551-35-2603

10月1日(日)
甲州かつめまぶどうまつり

甲州ぶどう・ワイン無料サービス 収穫感謝祭、お神輿、ぶどう、ワイン市場、鳥居焼、護摩法要、花火等...
所 勝沼中央公園 交 JR中央線勝沼ぶどう郷駅 シャトルバス10分/勝沼I.C. 5分 問 甲州市勝沼地域総合局教育文化課 0553-44-1111

10月28日(土)・29日(日)
シャトレゼルフォールワイナリー新酒まつり

新酒ワインの無料試飲や蔵出しワインの販売をはじめワインによく合う手づくりチーズ、ケーキの実演販売も。
所 シャトレゼルフォールワイナリー 交 JR中央線塩山駅 徒歩5分/葦崎I.C. 15分 問 シャトレゼルフォールワイナリー 0551-28-4451

11月3日(金)
勝沼新酒まつり

勝沼ワイナリーズクラブの新酒まつり。収穫を祝い、栽培者・醸造家と語り合いながら楽しめます。
所 勝沼ぶどうの丘 交 JR中央線勝沼ぶどう郷駅 徒歩10分/勝沼I.C. 5分 問 勝沼ぶどうの丘 0553-44-2111

10月初旬～11月30日(木)
にがりワイン祭り

発酵したてのワインを濾過せずそのまま瓶詰め。この時期にしか飲めないフルーティーなにがりワインを堪能。
所 シャトー酒折ワイナリー 交 JR中央線・身延線甲府駅 車15分/甲府昭和I.C.・一宮御坂I.C. 20分 問 シャトー酒折ワイナリー 055-227-0511

10月29日(日)
敷島ワイナリー新酒ワイン祭り

自家農園のぶどうを原料とした地場ワイン(デラウェア・巨峰)の新酒で秋の1日を満喫(有料)。
所 敷島醸造 交 JR中央線電王駅 車15分/甲府昭和I.C. 20分 問 敷島醸造 055-277-2805

11月11日(土)～19日(日)
第9回 笹一新酒フェア

ワインをはじめ清酒、焼酎コーナー、ミニレストランが揃った施設「酒遊館」で、ワインの新酒試飲。模擬店も出店。
所 笹一酒造 酒遊館 交 JR中央線電王駅 5分/大月I.C. 15分 問 笹一酒造 酒遊館 0554-25-2008

11月3日(祝)
マンズワイン「ワイン祭り」

当たり年のワインが飲み放題。ワイン豚の串焼きや模擬店、お祭りステージ、ゲームでワインづくしの1日。
所 マンズワイン 勝沼ワイナリーお祭り広場 交 JR中央線塩山駅 車7分/勝沼I.C. 10分 問 マンズワイン勝沼ワイナリー 0553-44-2285

11月3日(祝)
マンズワイン「ワイン祭り」

当たり年のワインが飲み放題。ワイン豚の串焼きや模擬店、お祭りステージ、ゲームでワインづくしの1日。
所 マンズワイン 勝沼ワイナリーお祭り広場 交 JR中央線塩山駅 車7分/勝沼I.C. 10分 問 マンズワイン勝沼ワイナリー 0553-44-2285

11月3日(祝)
マンズワイン「ワイン祭り」

当たり年のワインが飲み放題。ワイン豚の串焼きや模擬店、お祭りステージ、ゲームでワインづくしの1日。
所 マンズワイン 勝沼ワイナリーお祭り広場 交 JR中央線塩山駅 車7分/勝沼I.C. 10分 問 マンズワイン勝沼ワイナリー 0553-44-2285



笹一新酒フェア(大月市)

YAMANASHI EVENT INFORMATION

- 花...花のイベント
- ふ...ふるさとのイベント
- ア...アウトドア&スポーツイベント
- 伝...伝統の祭り&行事
- 体...体験イベント
- 他...その他のユニークなイベント

感 マークのあるイベントは「やまなし感動再発見」に選ばれたものです。web「富士の国やまなし観光ネット」でご紹介しています。



感 八朔祭の屋台（都留市）
関連イベント「八朔祭・大名行列」(P4)

SEPTEMBER 9

1日(金) 八朔祭・大名行列

〔都留市〕**感**
江戸時代から続く生田神社の秋の例祭。総勢130名の大行列や豪華な屋台が絢爛に江戸絵巻を繰り広げます。

■牛出神社他 富士急行線谷村町駅 徒歩5分/都留I.C. 5分 ■都留市産業観光課 0554-43-1111

CHECK!

たわわに実り今が旬! ぶどう狩りはお早めに

1200年以上の歴史を持ち日本最古の品種といわれる「甲州ぶどう」をはじめ、さまざまな種類が揃ったぶどうが旬。山梨のぶどうを観光農園でたっぷり味わってください。電話で確認の上、予約をすと安心です。おいしく熟した実を選んで、思う存分食べてください。



所在地	収穫時期	問い合わせ先
甲州市	～11月下旬	甲州市観光工課 0553-32-2111
甲府市	～11月中旬	甲府市観光開発課 055-237-1161
山梨市	～10月下旬	山梨市観光課 0553-39-2121
笛吹市	～11月上旬	笛吹市観光工課 055-262-4111
韮崎市	～10月中旬	JA梨北穂坂支店 0551-22-2151

富士吉田市下吉田地区の商店街がギャラリーに!「まち」がミュージアム

空き店舗が現代アートを展示するギャラリーに変貌し、無声映画会などのイベントも(9/16～24)。9月17日(日)には、昭和レトロな雰囲気のある月江寺エリアを散策する「富士と昭和を楽しむ富士吉田まちめぐり」も開催。 ■富士吉田市富士山課 0555-22-1111

4日(月)～6日(水) 牛倉神社例大祭

〔上野原市〕**感**
郡内三大祭りのひとつ。暴れ神輿や山車、獅子、ひょうとこが競い合って踊り、農耕の五神に感謝を捧げます。

■牛倉神社他 JR中央線上野原駅 徒歩5分/上野原I.C. 3分 ■上野原市経済課 0554-62-3119

4日(月)～6日(水) 山中明神例大祭「安産祭り」

〔山中湖村〕**感**
神輿に、臨月の妊婦や幼子を背負った母親がすがりついて安産や子育てを祈願。珍しい祭です。

■山中諏訪神社 富士急行線富士吉田駅 徒歩20分/山中湖I.C. 5分 ■山中湖村観光課 0555-62-9977

9日(土)・10日(日) 新作見本市

〔甲府市〕**他**
300坪の展示フロアも備え、県内地場産業製品を一堂に揃えるかいてらす。今秋の新製品をいち早く展示紹介します。

■かいてらす県地場産業センター JR中央線・身延線甲府駅(北口) 徒歩10分/一宮御坂I.C. 20分 ■県地場産業センターかいてらす 055-237-1641

10日(日)～24日(日) みさかぶどう祭り

〔笛吹市〕**感**
観光農園でのぶどう狩り(有料)や、18日は特産品が当たる抽選会、巨峰種飛ばし大会など、多彩なイベントがあります。

■観光ぶどう農園、みさか桃源郷公園 JR中央線石和温泉駅 徒歩15分/一宮御坂I.C. 15分 ■笛吹市御坂支所住民課 055-262-2271

17日(日) 巨峰の丘マラソン大会

〔山梨市〕**ア**
20km、10km、5kmの3コースでぶどう畑の中を走ります。ゴール後のお楽しみは、見た目も味も日本一の巨峰です。

■牧丘第一小学校スタート・ゴール JR中央線山梨市駅 徒歩30分/勝沼I.C. 40分 ■山梨市観光課 0553-39-2121

19日(火) 流鏝馬祭り

〔富士吉田市〕**感**
走った馬の蹄の跡で吉凶を占う、全国でも珍しい流鏝馬を神社に奉納し、翌春まで争いや火事がないよう祈願します。

■小室浅間神社 富士急行線下吉田駅 徒歩2分/富士吉田I.C. 20分 ■(財)ふじよしだ観光振興サービス 0555-21-1000

19日(火)～21日(木) 忍草諏訪神社例大祭

〔忍野村〕**感**
厳かな神事と共に神楽、獅子舞なども奉納。悪鬼退散を祈願して深夜まで村内を練り歩く、あばれ神輿が圧巻です。

■忍草諏訪神社 富士急行線富士吉田駅 徒歩15分/山中湖I.C. 3分 ■忍野村地域振興課 0555-84-3111

24日(日) 笛吹川源流まつり

〔山梨市〕**感**
源流まつり式典のあと、源流そば処、源流郷土芸能などの多彩なイベントを開催。そば打ち体験や特産品の販売もあります。

■特設会場 JR中央線山梨市駅 徒歩60分/勝沼I.C. 45分 ■山梨市観光課 0553-39-2121



1日(日) 野生きのこ教室

〔甲府市〕**他**
季節を迎えてさまざまな種類が出揃ったきのこ。専門家による指導のもと、きのこの基礎知識と判別方法を学びます。定員50名要申込み。

■武田の杜 JR中央線・身延線甲府駅 徒歩30分/甲府昭和I.C. 20分 ■武田の杜管理事務所 055-251-8551

7日(土)・8日(日) 秋の公園まつり

〔山梨市〕**他**
7日の開園記念日を祝う秋祭り。季節のフルーツの味覚体験やワインの試飲会などで賑わいます。

■笛吹川フルーツ公園 JR中央線山梨市駅 徒歩7分/一宮御坂I.C. 30分 ■(財)山梨県公園公社 0553-23-4101

8日(日) 武田の里まつり「武田勝頼公新府入場祭り」

〔韮崎市〕**感**
勇猛な甲冑姿の武將たちが圧巻。新府城を築城した武田家最期の武將・勝頼公にスポットをあてた時代絵巻行列です。

■韮崎本町通り、駅前中央通り JR中央線韮崎駅 徒歩1分/韮崎I.C. 20分 ■武田の里まつり実行委員会 0551-22-1111

8日(日) ドラゴンフェスタ

〔甲斐市〕**ア**
公園内で目玉企画のかつお販売やスポーツフェスティバル、キャラクターショー、各種出店等。フナーレは秋の夜空を飾る花火コンサート。

■ドラゴンパーク JR中央線竜王駅 徒歩30分/甲府昭和I.C. 10分 ■ドラゴンフェスタ実行委員会 0551-20-3654

8日(日) 文化祭は6日(金)～ 第18回昭和町ふるさとふれあい祭り

〔昭和町〕**感**
町政施行35周年記念式典のほか、歌謡ショー、キャラクターショー、出店など。昭和町文化祭や子ども広場も同時開催。

■町立総合体育館 文化祭は総合会館 JR身延線国母駅または常永駅 徒歩25分/甲府昭和I.C. 10分 ■昭和町企画行政課 055-275-2111

8日(日) 富士スバルランドドギーパーク 秋の犬運動会

〔富士河口湖町〕**他**
約10万㎡の広大な園内で、愛犬と一緒に運動会を楽しみます。ワンちゃんが思う存分遊べる施設も充実しています。

■富士スバルランドドギーパーク 富士急行線河口湖駅 無料送迎バス15分/河口湖I.C. 5分 ■富士スバルランドドギーパーク 0555-72-2239

9日(祝)～10日(火) 双子塚祭典

〔笛吹市〕**感**
安産守護の霊場祭りとして、県外からの参詣者も多数。稚児行列が町内を練り歩き、仕掛花火や露店で賑わいます。

■八代町 JR石和温泉駅 徒歩20分/一宮御坂I.C. 20分 ■定林寺 055-265-3705

中旬 秋の武田の里まつり「武田八幡宮祭典」

〔韮崎市〕**感**
武田家の氏神として篤く崇拝されてきた武田八幡宮の例大祭。神楽の奉納や勇壮な御輿が人気。出店もたくさん並びます。

■武田八幡宮 JR中央線韮崎駅 徒歩15分/韮崎I.C. 15分 ■武田八幡宮 0551-22-5440

11日(水)～13日(金) 身延山御会式万燈行列

〔身延町〕**感**
日蓮聖人入滅の故事にちなみ、和紙の桜花を飾った万灯を曳き、太鼓、鐘、お囃子を奏でながら奉納を行います。

■身延山久遠寺 JR身延線身延駅 徒歩10分/南アルプスI.C. 60分 ■身延山観光協会 0556-62-0502

14日(土)・15日(日) ポール・ラッシュ祭-ハケ岳カンティエ2006-

〔北杜市〕**他**
「清里開拓の父」ポール博士の業績を偲ぶ収穫感謝祭で、コンサートやアメフト、ポニーレースなど開催。海外からも多数訪れます。

■清泉寮前牧草地 JR小海線清里駅 徒歩20分/タックス5分/須玉I.C. 20分 ■キープ協会企画部 0551-48-2169

CHECK!

錦しゅうの世界へ 「大菩薩嶺トレッキング紅葉編」

10月4日、日本百名山のひとつ大菩薩嶺を、自然にも歴史にも精通した「達人」の山小屋オーナーと一緒に歩



朝日に輝く富士山(甲州市)

きます。きのこ汁サービスもあり、温泉「大菩薩の湯」も入れます。参加料は500円(保険・温泉入浴・記念品代込) 10月2日(月)までにお申し込みください。ただし定員になり次第締切。

山梨の最新観光情報が携帯電話でも手に入ります

風林火山情報やクーポン券付きの食事処など県内各地の観光情報を「富士の国やまなし観光ネット」の携帯電話専用HPで発信中。 Http://kyky.jp/ へ今すぐアクセス。QR対応機種の方はこちらから



14日(土)～11月18日(土)予定 白州・イルミネーションフェスティバル

〔北杜市〕**他**
道の駅はくしゅうが、華やかなイルミネーションに彩られます。特産品の販売や、白州の水を無料で持ち帰るコーナーも。

■道の駅はくしゅう JR中央線長坂駅 徒歩20分/小淵沢I.C. 30分 ■北杜市白州総合支所地域振興課 0551-42-1471

16日(月)・11月16日(木)・12月5日(火) やまなしワインコンサート2006

〔甲府市〕**他**
山梨恒例イベント。10/16(月)木村大、11/16(木)西村由紀江、12/5(火)ワグミチケット4,500円(公演)11,000円(公演)

■山梨県立県民文化ホール・小ホール JR中央線・身延線甲府駅 徒歩10分/甲府昭和I.C. 5分 ■県民文化ホール事業課 055-228-9131



西村由紀江



クミコ

19日(木) 軍刀利神社祭典

〔上野原市〕**感**
日本武尊命が祀られ戦前は武運長久を、現在は縁結びの神で有名。推定樹齢500年のカツラ大木から、清水が湧き出ます。

■軍刀利神社祭典 JR中央線上野原駅 徒歩20分/上野原I.C. 10分 ■上野原市経済課 0554-62-3119

21日(土)～11月26日(日) 県立美術館「光の水墨画 近藤浩一路の全貌」

〔甲府市〕**他**
南部町出身の水墨画家・近藤浩一路。光と影の調和に満ち、墨の効果を最大限に生かした作品を展覧し、全貌に迫ります。

■県立美術館 JR中央線・身延線甲府駅 徒歩15分/都留I.C. 10分 ■県立美術館 055-228-3322



雨期(近藤浩一路)

吉田会場 10月21日(土)・小瀬会場 11/11日(土)・12日(日) 県民の日記念行事

〔甲府市・富士吉田市〕**感**
小瀬会場と富士吉田会場の2会場で、特産品などの販売他、多彩な記念イベントを開催します。

■小瀬会場 小瀬スポーツ公園 JR中央線・身延線甲府駅 徒歩25分/甲府南I.C. 10分 ■吉田会場 富士北麓公園 富士急行線富士吉田駅 タクシー10分/河口湖I.C. 10分 ■山梨県県民生活課 055-223-1350

21日(土)・22日(日) 第12回山岳写真撮影会

〔大月市〕**他**
大月市出身の山岳写真家・白旗史朗氏と一緒に市選定「秀麗富嶽十二景」の山の一つに登り、富士山を撮影します。

■大月市立図書館 JR中央線大月駅 徒歩10分/大月I.C. 35分 ■大月市産業観光課 0554-22-2111

21日(土)・22日(日) 富士河口湖もみじマーチ

〔富士河口湖町〕**ア**
5・10・20・40kmコースを巡る歩け歩け大会。日本マーチングリーグ公式大会。国際・日本市民スポーツ連盟公式大会。

■船津大池公園集合 富士急行線河口湖駅 徒歩20分/河口湖I.C. 10分 ■富士河口湖町教育委員会 0555-73-1220

21日(土)・22日(日) 鳴沢村農業祭り

〔鳴沢村〕**感**
新鮮な高原野菜の出店やイベントが人気の祭りで、野菜は午前中に売り切れてしまうほど。大根の収穫体験もできます。

■道の駅なるさわ 富士急行線河口湖駅 徒歩25分/河口湖I.C. 10分 ■JAなるさわ 0555-85-2411

25日(水)～12月25日(月) 秋季特別展「世界のドジョウ」

〔忍野村〕**他**
忍野村周辺に生息するドジョウをはじめ、日本各地、世界各国のドジョウが集合。生態の違いを間近で観察できます。

■富士湧水の里水族館 富士急行線富士吉田駅 徒歩15分/山中湖I.C. 5分 ■富士湧水の里水族館 0555-20-5135

29日(日) お茶壺道中行列

〔都留市〕**他**
江戸時代に宇治から都留市の「茶壺蔵」を経て徳川将軍家へ新茶を運んだ行列を、衣装や道具類も忠実に再現します。

■谷村町駅周辺 富士急行線谷村町駅 徒歩5分/都留I.C. 5分 ■都留市産業観光課 0554-43-1111



1日(水)～12日(日) 平成18年度 山梨菊花展

〔甲府市〕**花**
大菊盆養、大菊切花、盆栽、懸崖、千輪咲だるまなど、丹精を込めた美しい菊花が一堂に咲き揃う花の祭典です。

■舞鶴城公園イベント会場 JR中央線・身延線甲府駅 徒歩5分/甲府南I.C. 20分 ■甲府市商工会議所 055-233-2242



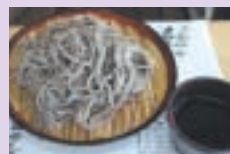
「富士の国やまなし観光ネット」では、最新のイベント情報や観光トピックスなど、多彩な観光情報をご案内しています。ぜひ、ご利用ください。
http://www.yamanashi-kankou.jp/ 山梨県観光振興課 055-223-1575

山梨の最新観光情報はwebでゲット!



PRESENT!

富士の国やまなし 宝めぐりプレゼント



(イメージ)

甲斐路ならではの 素敵なプレゼントが届きます。 今すぐ、山梨へ。

特産美味

- | | | |
|------|-----------------------------------|------|
| 1 | 大月市 厚焼きせんべい(1箱12枚入) | 10名様 |
| 2 | 南アルプス市 アンボ柿(2kg) | 5名様 |
| 3 | 上野原市 長寿むら「桐原みそ」 | 10名様 |
| 4 | 甲州市 ワイン「甲州」(1本) | 10名様 |
| 5 | 身延町 乾燥しいたけ | 5名様 |
| 6 | 身延町 味噌「おふくろ」(1.8kg) | 5名様 |
| 7 | 増穂町 ゆず(3kg) | 5名様 |
| 8 | 市川三郷町 大塚人参(2kg) | 5名様 |
| 9 | 道志村 クレソンカレー(2箱) | 5名様 |
| 10 | 忍野村 忍野八海名水そば(1kg) | 10名様 |
| お楽しみ | | |
| 11 | 富士吉田市 「富士山レーダードーム館」特別招待券(3名まで入館可) | 5名様 |
| 12 | 富士河口湖町 富士河口湖四季の絵葉書セット(16枚入) | 10名様 |
| 13 | 西桂町 ミツ峠グリーンセンター「ふれあい館」入浴券(ペア) | 5名様 |
| 14 | 山中湖村 「紅富士の湯」石割の湯共通入浴券(ペア) | 5名様 |
| 15 | 丹波山村 丹波山温泉「のめこい湯」丹波の四季カレンダーセット | 10名様 |

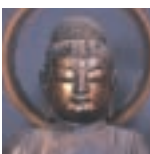
01 「山梨を楽しもう! キャンペーン2006」作品募集

山梨で出逢ったすてきな感動体験を教えてください。最優秀賞(各部門)1名様へ 10万円相当の賞品プレゼント!(1人何点でも応募OK)

- ①「私の出逢った山梨のおもてなし」紹介コンテスト
山梨で感動したおもてなしや心あたたまる出逢い、すてきなエピソードなど、「いつどこで誰に・どのような」を必ず入れて400字以内(タイトルは除く)の文章にまとめ、スナップ写真を添えてご応募ください。最優秀賞1名(賞品10万円相当)ほか入賞計15作品を選び、県内を巡回展示します。
- ②「旅の絵手紙」コンテスト
「山梨の旅の思い出」を、絵と文字を盛り込んだハガキサイズの絵手紙で表現し、そのまま切手を貼るか封筒に入れてご応募ください。一般部門と子ども部門(小学生以下)で審査。最優秀賞1名(賞品10万円相当)ほか入賞計46作品を選び、県内を巡回展示します。

共通 応募方法
応募期間/2006年7月1日(土)~10月31日(火)当日消印有効
発表・表彰/2006年11月下旬 新聞及び当連盟ホームページ
応募先/〒400-0031 山梨県甲府市丸の内1-8-5 県民情報プラザ1階
(社)山梨県観光物産連盟 『山梨を楽しもう! キャンペーン』係
問 (社)山梨県観光物産連盟 055-231-2722 http://www.yamanashi-kankou.jp/renmei
氏名(ふりがな) 郵便番号、住所、性別、年齢、職業、電話番号を記載しご応募ください。応募作品は未発表のものに限ります。県内の観光施設スタンプやレシートなどキャンペーン期間中に山梨を訪れた記念となる品を添えてご応募ください。著作権・諸権利は主催者側に帰属し、応募作品は返却できませんのでご了承ください。

02 開館一周年記念特別展「祈りのかたち 甲斐の信仰」

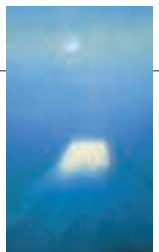


県立博物館で10月14日(土)~11月20日(月)まで開催
人々は神や仏に祈りを捧げ、その信仰を「祈りのかたち」に表してきました。本展では、重要文化財10数点など、山梨に伝わる貴重な仏像や絵画が、初めて一堂に会します。先人がつくりあげた造型の素晴らしさと、豊富な祈りの世界をご覧ください。

大善寺 薬師如来坐像(重要文化財) 問 山梨県立博物館 055-261-2631

03 フジヤマミュージアム企画展

富士山の朝と夜を捉えた「朝富士・夜富士」好評開催中
11月30日 木 まで企画展「朝富士・夜富士」を開催中。一日のうちでも特に大きく印象が変化する朝と夜の富士山に注目し、約20点の作品を展示しています。その美しい姿を存分にお楽しみください。併設するミュージアムカフェでは、企画展にちなんだオリジナルデザートも販売。



問 フジヤマミュージアム 0555-22-8223 富士/関 主税



やまなしMAP

平成18年8月1日現在の地図です。

1日(水)~2007年2月25日(日) 河口湖光のファンタジア

【富士河口湖町】他 秋から冬の風物詩。河口湖大橋や、湖畔のモミの木等をイルミネーションで彩り、ロマンチックな景観が広がります。
【河口湖畔】富士急行線河口湖駅 徒歩20分/河口湖I.C. 10分 【富士河口湖町観光課 0555-72-3168

3日(祝) 浅尾ダイコンまつり

【北杜市】他 指定のビニール袋に好きなだけ詰められる大根抜き体験(有料)や青空市場、郷土芸能・茅ヶ嶺太鼓の演奏もあります。
【明野ふるさと太陽館】JR中央線葦崎駅 徒歩20分/葦崎I.C. 20分 【明野農業振興公社 0551-25-2885

3日(祝) 甲府市農林業まつり

【甲府市】他 地産地消をテーマに地元の新鮮な農産物がいっぱい。その他野菜づくり等のイベントもたくさん。収穫の秋を満喫しよう。
【小瀬スポーツ公園】JR中央線・身延線甲府駅 徒歩25分/甲府南I.C. 10分 【農林振興課 055-237-5742

3日(祝) 米倉人形三番叟

【笛吹市】他 明治時代まで盛んだった米倉地内の人形芝居を復活。鉾衝神社に設置した特設舞台で三番叟のあやつりを演じます。
【鉾衝神社】JR中央線石和温泉駅 車20分/一宮御坂I.C. 20分 【笛吹市八代支所住民課 055-265-2111

3日(祝) 中央市たのみ稲穂まつり

【中央市】他 子ども神輿も多数加わった神輿パレードが迫力満点。稲穂太鼓やふるさと芸能、歌謡ショー、特産物販売で賑わいます。
【中央市田富町地区】JR身延線東花輪駅 徒歩20分/甲府南I.C. 15分 【中央市観光振興課 055-274-8582

5日(日) 第22回甲州市ぶどう郷マラソン大会

【甲州市】他 3.5km、5km、10km、ハーフマラソンの4コースで白熱のレースが展開されます。ぶどうとワインの無料サービスも。
【勝沼中央公園】JR中央線勝沼ぶどう郷駅 徒歩10分/勝沼I.C. 5分 【甲州市ぶどう郷マラソン大会実行委員会 0553-44-2111

上旬 富士川の郷・秋まつり

【身延町】他 和紙や刻印などの創作体験、伝統製品の創作実演・即売会のほか、ステージショーを開催。各工房のイベントもあります。
【富士川ふるさと工芸館】JR身延線身延駅 車10分/南アルプスI.C. 60分 【道の駅富士川ふるさと工芸館 0556-62-5424

上旬 武田陣中ほうとう祭り

【甲州市】他 武田軍団の陣中食と伝わるほうとうの食べ放題を目当てに毎年訪れる人も。野菜や特産品など秋の味覚も販売します。要予約。
【大和町】JR中央線甲斐大和駅 徒歩20分/勝沼I.C. 20分 【甲州市大和観光協会 0553-48-2111

上旬~中旬 菊花展

【身延町】他 身延菊花愛好会の方々で丹精込めて育てた作品を、一堂に展覽。みごとに咲き誇る菊花はこの季節だけのものです。
【富士川ふるさと工芸館】JR身延線身延駅 車10分/南アルプスI.C. 60分 【道の駅富士川ふるさと工芸館 0556-62-5424

11日(土)・12日(日) ころ柿づくり体験

【甲州市】他 「ころ柿」は甲州市塩山・晩秋の風物詩。重要文化財「甘草屋敷」で、観光ボランティアガイドが丁寧に指導します。
【甘草屋敷】JR中央線塩山駅(北口) 徒歩1分/勝沼I.C. 15分 【甲州市えんざん観光協会 0553-32-2111

15日(水)~27日(月) 北の杜のクリスマス ハイジの村も冬仕度

【北杜市】他 クリスマス・イルミネーションに彩られた園内で、洋ラン、シクラメン、ポインセチア、シンビジウムなどを展示販売。
【県立フラワーセンター ハイジの村】JR中央線葦崎駅 車20分/須玉I.C. 10分 【桔梗屋企画課 0551-25-4700

17日(金)~2007年1月5日(金) 山中湖アートイルミネーション" FANTASEUM "

【山中湖村】他 光芸術作品を一般公募し、コンテストを開催。約180基のイルミネーションが楽しめます。100mの光のトンネルや巨大ピラミッドは圧巻です。
【山中湖「花の都公園」】JR富士急行線富士吉田駅 徒歩20分 徒歩15分/山中湖I.C. 5分 【山中湖観光協会 0555-62-3100

19日(日) ゆずの里まつり

【増穂町】他 関東有数の生産高を誇り、ゆずの名産地として有名な小室地区。ゆずの料理コンテストや、ゆず・ゆず餅も販売されます。
【小室山妙法寺】JR身延線市川大門駅 車15分/南アルプスI.C. 30分 【増穂町ゆずの里ふれあいセンター 0556-22-6628



ゆずの里まつり(増穂町)

22日(水)・23日(祝) 高尾徳見神社祭典 高尾の夜祭り

【南アルプス市】他 商売繁盛の特別なお札が人気で、夜を徹して2日間にわたり五穀豊穡・商売繁盛を祈願。豚汁のサービス有り。
【高尾徳見神社】JR中央線・身延線甲府駅 徒歩40分/南アルプスI.C. 20分 【南アルプス市観光工商課 055-282-6294

23日(祝) 甲府えびす講祭り

【甲府市】他 商工業の繁栄を願う伝統の祭り。山車運行、御輿渡御、人気キャラクターショーなど、子どもからおとなまで楽しめます。
【甲府市内】JR中央線・身延線甲府駅 徒歩5分/甲府南I.C. 20分 【甲府市商工振興課 055-237-5693

23日(祝) 北杜市むかわ"米・米"まつり

【北杜市】他 その味が全国的に有名な「武川米」の収穫祭。貴重な武川米の限定販売や特産品販売、キャラクターショーなどを開催。
【フレンドパークむかわ】JR中央線日野春駅 車15分/須玉I.C. 15分 【北杜市武川総合支所地域振興課 0551-42-1118

23日(祝) 中央市とよみ与一公まつり 06

【中央市】他 浅利与一義成公の館跡に近い農村広場で、地産地消コーナー、歌謡ショー、大抽選会など催しを実施。
【中央市豊富地区】JR身延線東花輪駅 タクシー10分/甲府南I.C. 10分 【中央市観光振興課 055-274-8582

23日(祝) 道志溪谷いのしし祭り

【道志村】他 滋養たっぷりの道志村名物・猪鍋汁。燃えるような紅葉に囲まれて、アツアツのいのしし汁やその他特産品を販売します。
【道の駅どうし】都留I.C. 30分、相模湖I.C. 50分、御殿場I.C. 50分 【道の駅どうし 0554-52-1811

CHECK!

3,000人分のジャンボ鍋が主役 「甲州増穂まつり」



甲州増穂まつり(増穂町)
11月12日(日)、「甲州増穂まつり」が開催されます。毎年恒例のメインイベントは、直径1.5mの大釜から振舞われる、山梨名物のほうとう。ほうとうやかぼちゃ、秋の野菜やきのこもたっぷり入った3,000食分のジャンボ釜がダイナミック。郷土芸能や特産物販売、駅伝のほか、俄かつぎやもち投げ大会など楽しいイベントも行われます。
【増穂町】R身延線市川大門駅 車10分/南アルプスI.C. 20分 【増穂町産業観光課 0556-22-7202