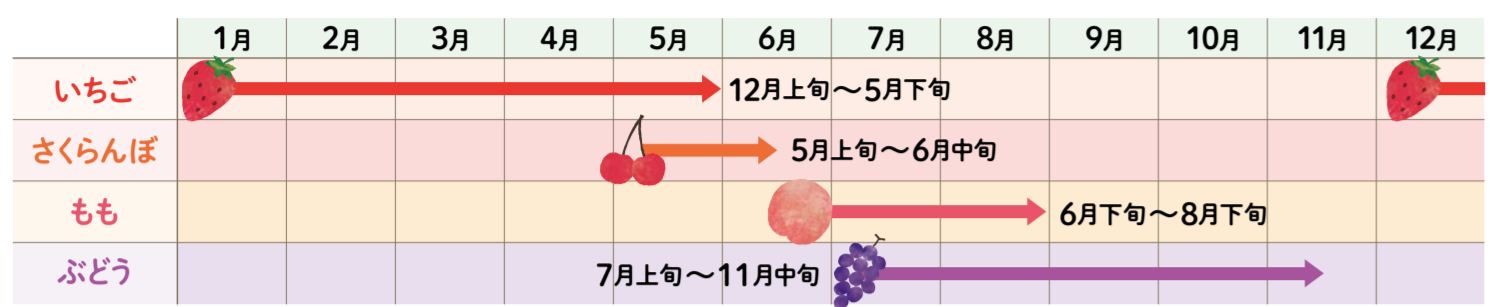


やまなしのフルーツ



いちご狩り情報		さくらんぼ狩り情報	
山梨市	12月上旬～5月下旬 山梨市観光課 Tel.055(22)1111	南アルプス市	5月上旬～6月中旬 南アルプス市観光協会 Tel.055(284)4204
甲州市	1月上旬～5月下旬 甲州市観光工課 Tel.0553(32)2111	甲州市	5月下旬～6月中旬 甲州市観光工課 Tel.0553(32)2111
甲府市	1月中旬～5月中旬 甲府市観光協会 Tel.055(226)6550	山梨市	5月下旬～6月中旬 山梨市観光課 Tel.0553(22)1111
笛吹市	1月中旬～5月中旬 笛吹市観光工課 Tel.055-261-2034	富士市	6月上旬～6月中旬 JIA観光接客センター Tel.0551(22)2151
南アルプス市	12月上旬～5月下旬 南アルプス市観光協会 Tel.055-284-4204		

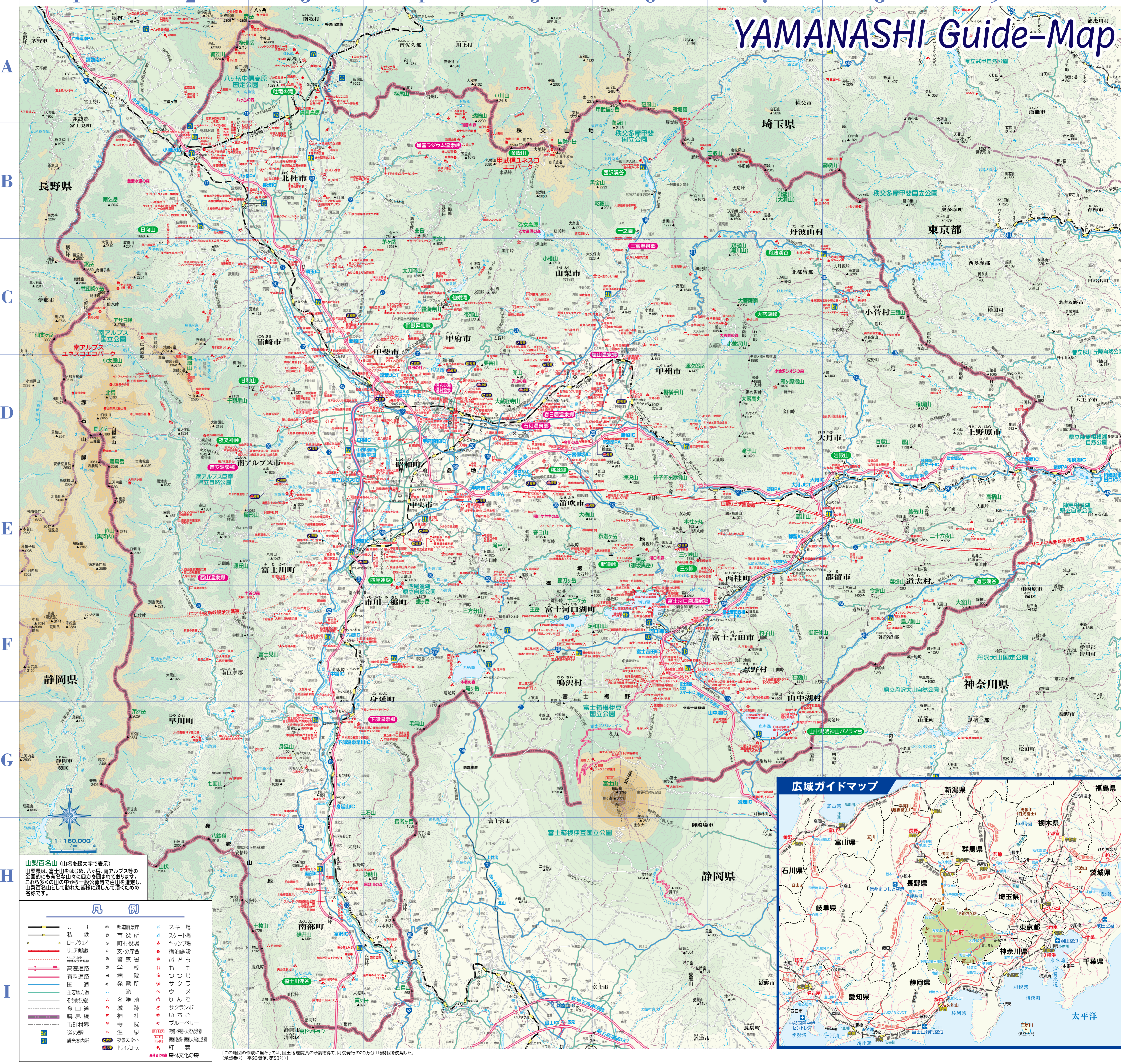


味自慢のご当地グルメ
 ほろとろ(県内全域)
 おざら(県内全域)

伝統工芸
 甲州印伝(甲府市)
 雨燗硯(富士川町)
 研磨宝飾品(甲府市ほか)
 山梨県地場産業センター

日本遺産
 葡萄畑が織りなす風景・山梨県東地域
 星降る中部高地の縄文世界
 甲州の匠の源流・御嶽昇仙峡
 日本ワイン140年史

ワイン県やまなし
 山梨のワイン
 山梨の日本酒
 山梨ブルーベリー
 甲州ワインリゾート



YAMANASHI Guide-Map



凡例

J	都道府県庁	○	スキー場
R	私鉄	○	スケート場
ロープウェイ	市役所	○	キャンプ場
リニア新幹線	町村役場	○	宿泊施設
監獄	支庁庁舎	○	ぶどう
有料道路	警察署	○	もも
高速道路	学校	○	つつじ
国道	病院	○	サクランボ
主要地方道	発電所	○	ウメ
その他道路	名城跡	○	りんご
登山道	名勝跡	○	サクランボ
登山道	城跡	○	いちご
県界線	神社	○	りんご
市町村界	寺院	○	りんご
道の駅	温泉	○	りんご
観光案内所	観光案内所	○	りんご
	観光案内所	○	りんご

この地図の作成に当たっては、国土地理院長の承認を得て、同院発行の20万1:1地形図を使用した。(承認番号 平26製図第53号)