

# 位置情報を用いたスマートフォンへの バナー広告配信・運用・検証事業の実施報告

公益社団法人やまなし観光推進機構

# 位置情報を用いたスマートフォンへのバナー広告配信・運用・検証事業の実施報告

1. 事業の概要
2. 広告配信状況について
3. 来店計測結果について

# 事業の概要 (イメージ図)

## 広告の配信

(配信期間: 7月1日~8月31日)



年代や居住地など、一定の条件を満たすお客様に対して広告を配信

## 広告接触者の内、来店(来県)者を測定

(測定期間: 7月1日~9月18日)



配信した広告に接触したお客様を判別、抽出し、来店(来県)者数を計測します。

# 位置情報を用いたスマートフォンへのバナー広告配信・運用・検証事業の実施報告

1. 事業の概要
2. 広告配信状況について
3. 来店計測結果について

## 広告配信イメージ



※NTTタウンページ「人流DXソリューション」紹介資料より引用

WEBサイトやアプリ上で広告を表示  
広告をクリックするとキャンペーン特設ページへ遷移

## 遷移先ページ

富士の国やまなし  
Home of Fujian, Yamaguchi

山梨ももっと好きになるWebマガジン

更新日: 2023年1月29日

FRUITS 2023  
山梨のフルーツ  
もぎたてフルーツを  
味わおう!

今が旬! 山梨のいちご特集 | 山梨フルーツキャンペーン「いちご」開催! 【1月29日~2月25日】

なんと! 山梨県は、いちごはじまり。まくらんぼ、桃、みずとう、特など一年を通じてみずみずしい果物に出逢えるフルーツ王国です。今、実を結んでいる「いちご」。2023年1月29日(月)~2月25日(日)まで、いちごに関するサイズに前後するが、県産のいちごが主たるキャンペーンを実施します。ぜひ、山梨のいちごを味わって、サイズは随時更新してまいります。

フルーツキャンペーン協力農園

フルーツキャンペーンの協力農園は下記リストをご覧ください。

◆山梨県

農園名	電話番号
富士山農園 (特設リンク)	040-9919-7334
いちご王国	0553-23-0100

◆静岡県

農園名	電話番号
山梨産フルーツセンター (特設リンク)	055-263-7271

◆長野県

農園名	電話番号
富士山農園 (特設リンク)	040-7949-2013
富士山農園 (特設リンク)	0555-33-2340
富士山農園 (特設リンク)	040-6271-1515
おくら農園 (特設リンク)	0555-33-5281、090-8945-8908
富士山農園 (特設リンク)	0552-44-8888

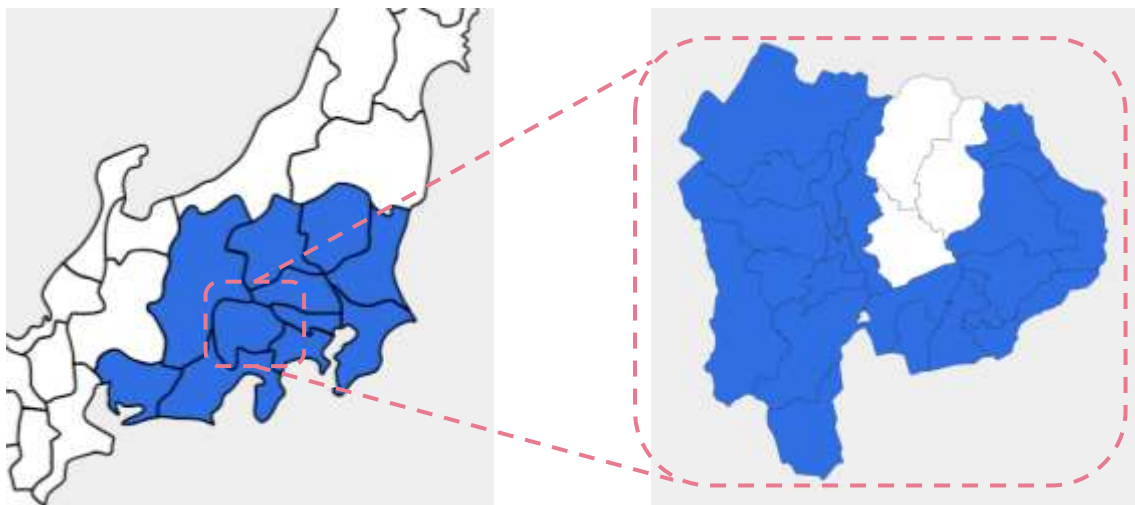
◆東京都

農園名	電話番号
富士山農園 (特設リンク)	040-243-9535、040-1433-9447
富士山農園 (特設リンク)	040-3331-4784

キャンペーン特設ページでは、ご協力いただいた皆様の  
果実園名(電話番号)とホームページリンクを掲出

## 広告の配信状況(2) (配信期間:2023年7月1日~8月31日)

### 広告配信先(居住地、属性)



関東地方に愛知県、長野県、静岡県と山梨県を加えた1都11県に居住する20歳以上の男女を配信先として設定

山梨県は峡東3市を除外  
(山梨市、笛吹市、甲州市以外)

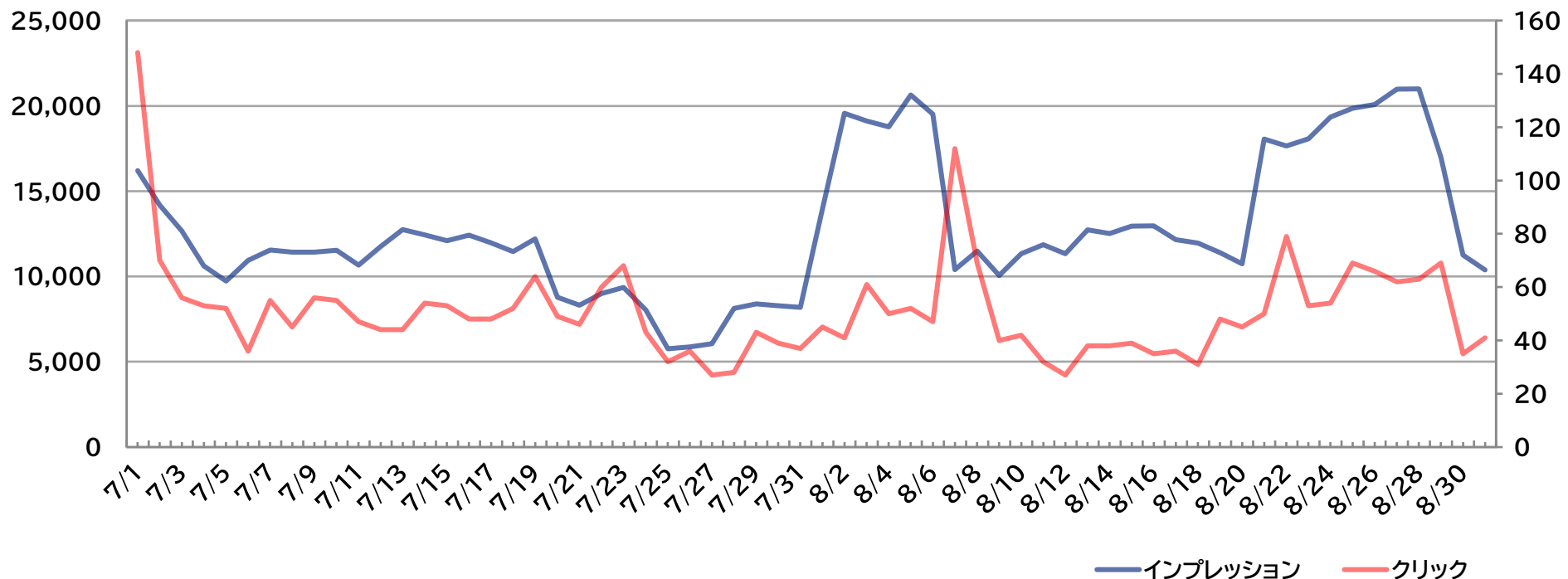
### 配信した広告(一部)



山梨フルーツキャンペーンに関する広告や山梨県でのフルーツ狩りを想起する広告を配信

## 広告の配信状況(3) (配信期間:2023年7月1日~8月31日)

## 広告配信状況



本事業でのクリック率は0.4%  
(一般的なバナー広告の平均クリック率は0.2%)  
合計表示回数は791,298回 合計クリック回数は3,157回

# 位置情報を用いたスマートフォンへのバナー広告配信・運用・検証事業の実施報告

1. 事業の概要
2. 広告配信状況について
3. 来店計測結果について



# 来店計測結果(1) (計測期間:2023年7月1日~9月18日)

## 来店計測地点(5地点)

※枠で囲った各エリアに10分以上滞在  
(峡東エリアのみ30分以上滞在した者をカウント)



1. 萩原フルーツ農園



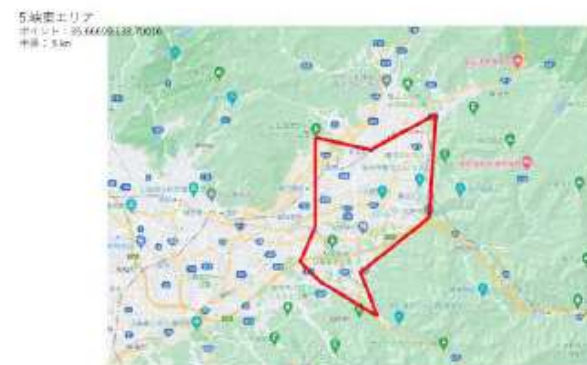
2. 御坂農園グレープハウス



3. 金桜園



4. 理想園



5. 峡東エリア

## 来店計測結果(2) (計測期間:2023年7月1日~9月18日)

### 広告接触人数と来店(来県)者数



来店(来県)者人数  
5,242人(約9.6%)

広告接触人数  
54,887人

全体では54,887人が配信広告に接触し、  
そのうちおよそ1割に当たる5,242人が来店(来県)しました。

参考:広告が表示された回数  
(インプレッション)



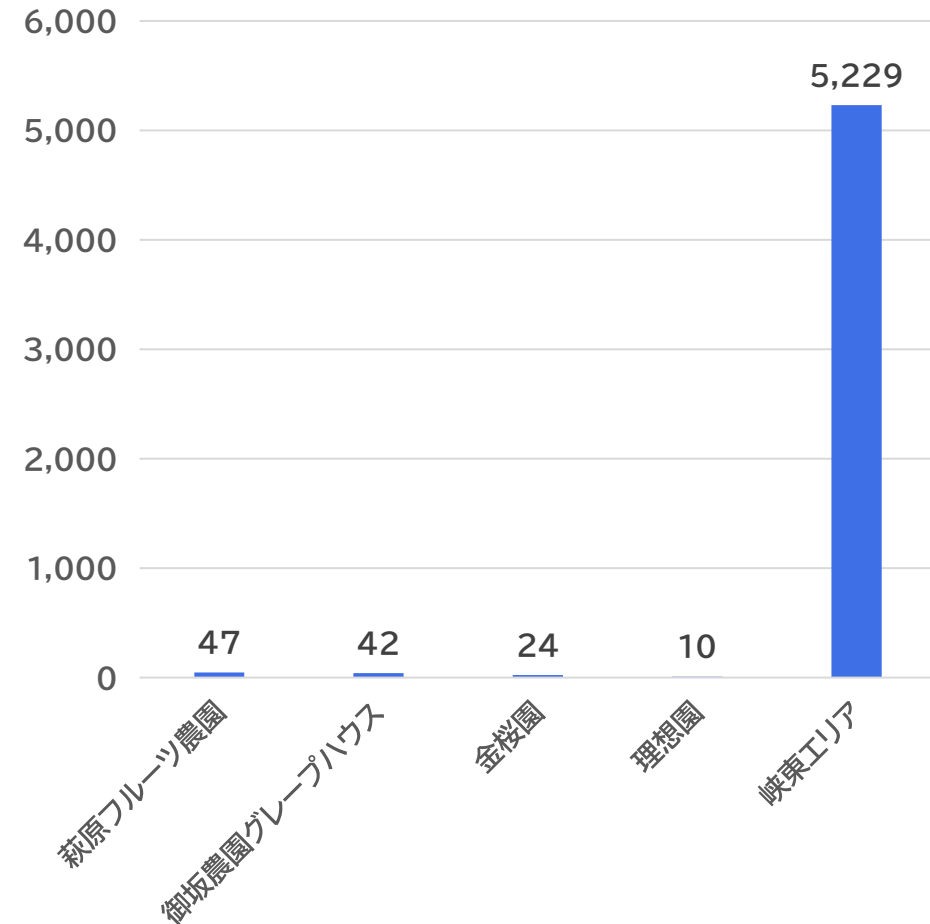
791,298回

表示「回数」のため、  
来店計測では活用しない指標

## 来店計測結果(3) (計測期間:2023年7月1日~9月18日)

## 計測地点別来店(来県)者数

	計測地点	来店者数	来店率
1	萩原フルーツ農園	47	0.09%
2	御坂農園グレープハウス	42	0.08%
3	金桜園	24	0.04%
4	理想園	10	0.02%
5	峡東エリア	5,229	9.53%

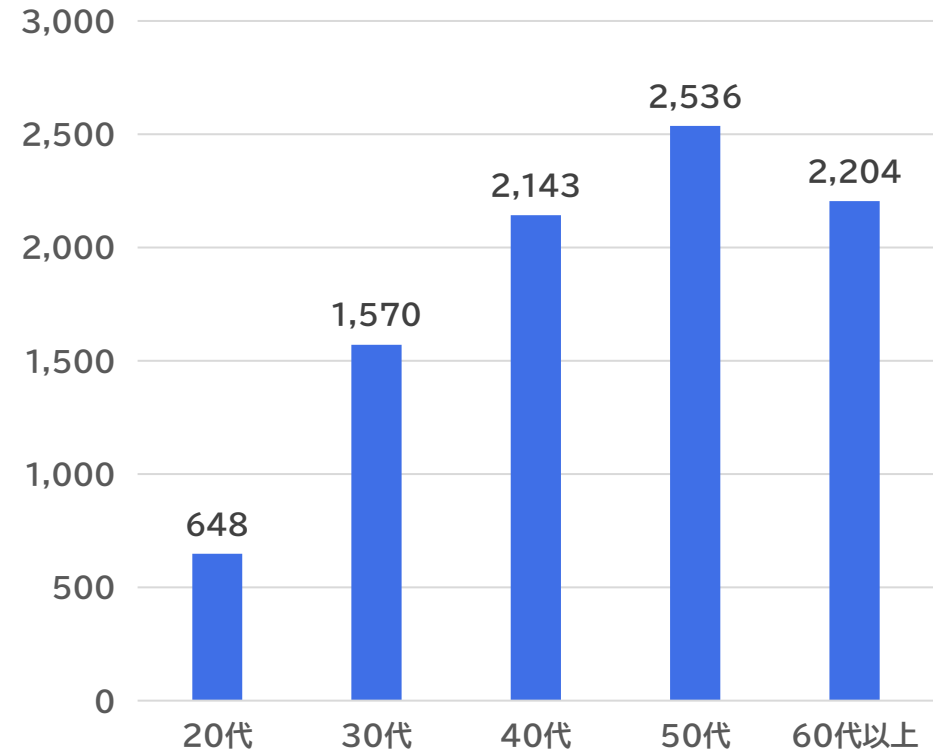


最も広域な峡東エリアが来店者数のほとんどを占めました。  
※峡東エリアにはそのほかの計測地点が全て含まれているため、  
重複が生じ、全数と上記の和が一致しません。

## 来店計測結果(4) (計測期間:2023年7月1日~9月18日)

## 年代別来店(来県)者数

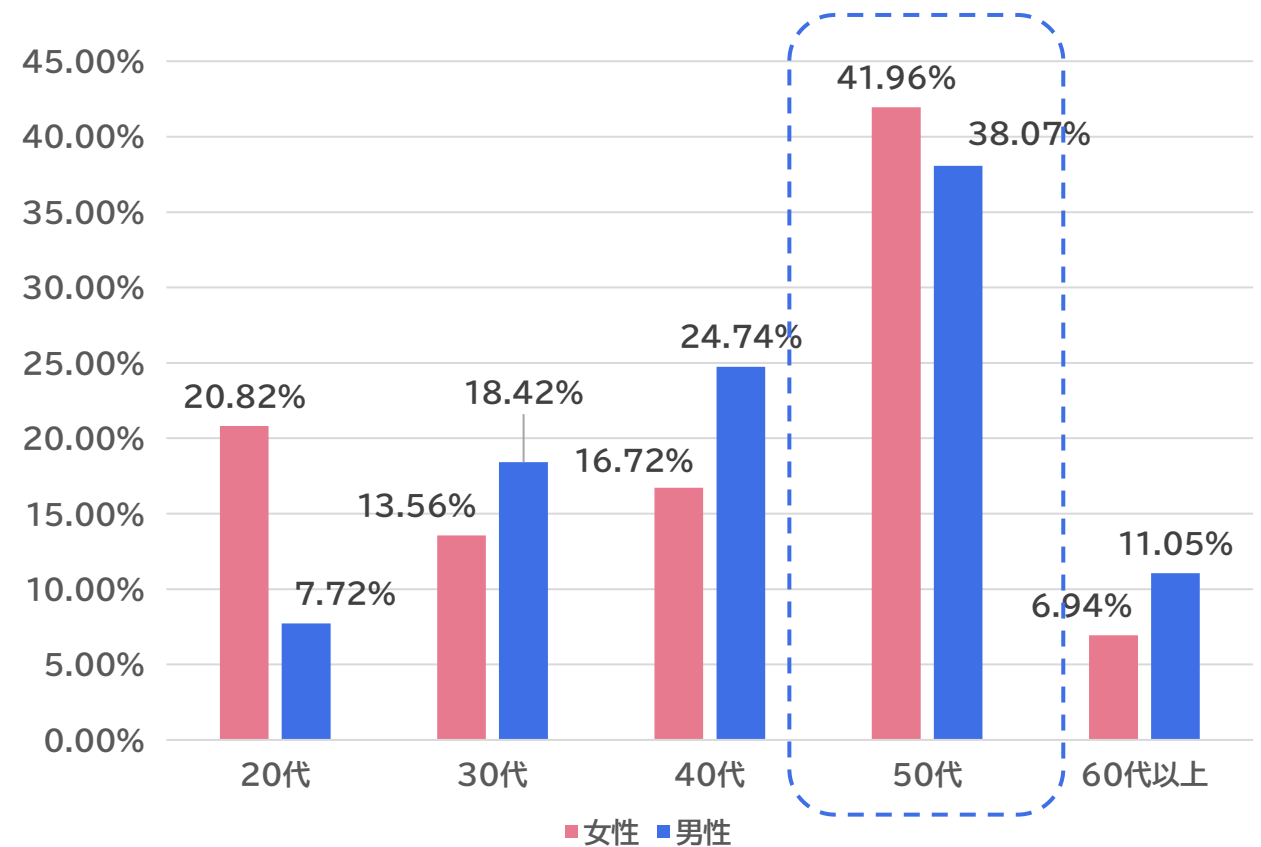
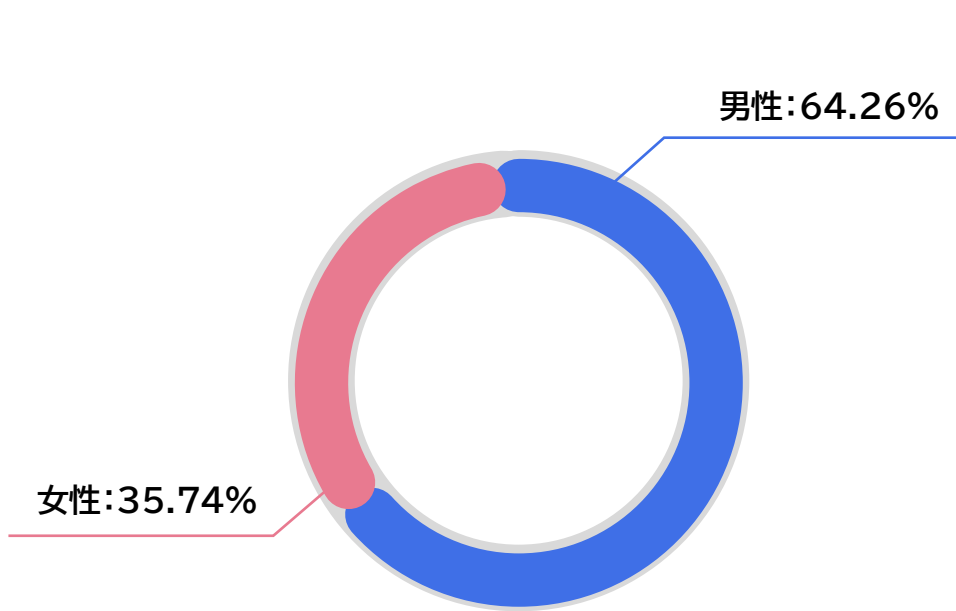
年代	広告接触数	来店者数	来店率
20代	7,537	648	8.60%
30代	16,210	1,570	9.69%
40代	21,322	2,143	10.05%
50代	22,775	2,536	11.14%
60代以上	20,617	2,204	10.69%



広告への接触、来店(来県)者数ともに40代以上がボリュームゾーンで、50代が最も多いという結果になりました。  
※重複が生じているため、全数と上記の和が一致しません。

## 来店計測結果(5) (計測期間:2023年7月1日~9月18日)

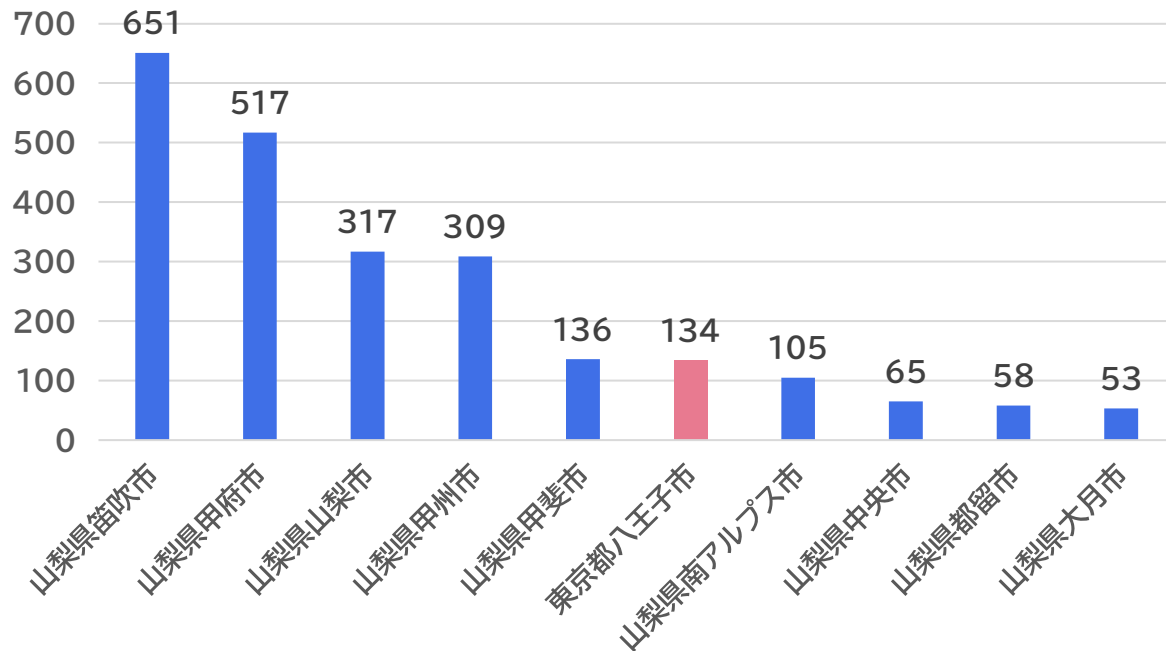
## 男女×年代別来店(来県)者割合



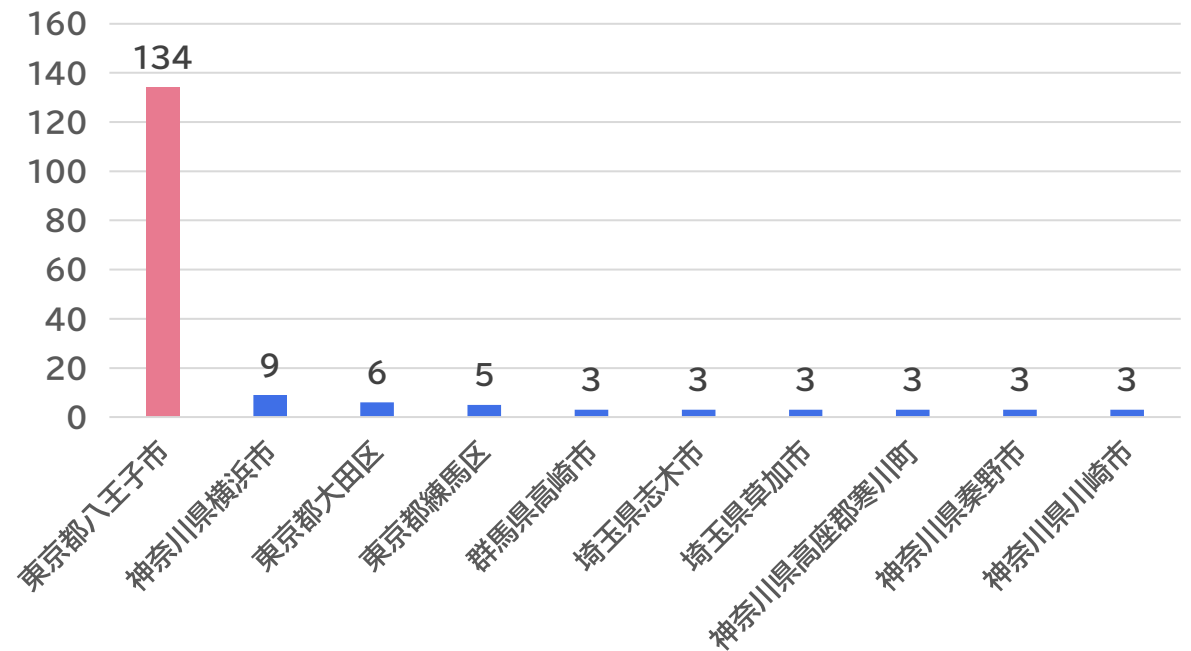
広告接触者の男女比は、男性が6割超でした。  
20代、50代は女性が多く、そのほかの年代は男性が多い結果になりました。特に20代では女性の傾向が強いです。  
男女ともにボリュームゾーンは50代という結果になりました。

## 来店計測結果(6) (計測期間:2023年7月1日~9月18日)

### 居住地別来店(来県)者数



### 居住地別来店(来県)者数(※県外のみ抽出)



全体では山梨県内に居住するお客様が多く、峡東3市の居住者も比較的多い傾向にありました。

※峡東3市の居住者は含まないとしていますが、〇〇により含まれています。

唯一、東京都八王子市がランクインしており、県外居住者のほとんどを占めています。

隣県居住者の来店(来県)が多い傾向でした。